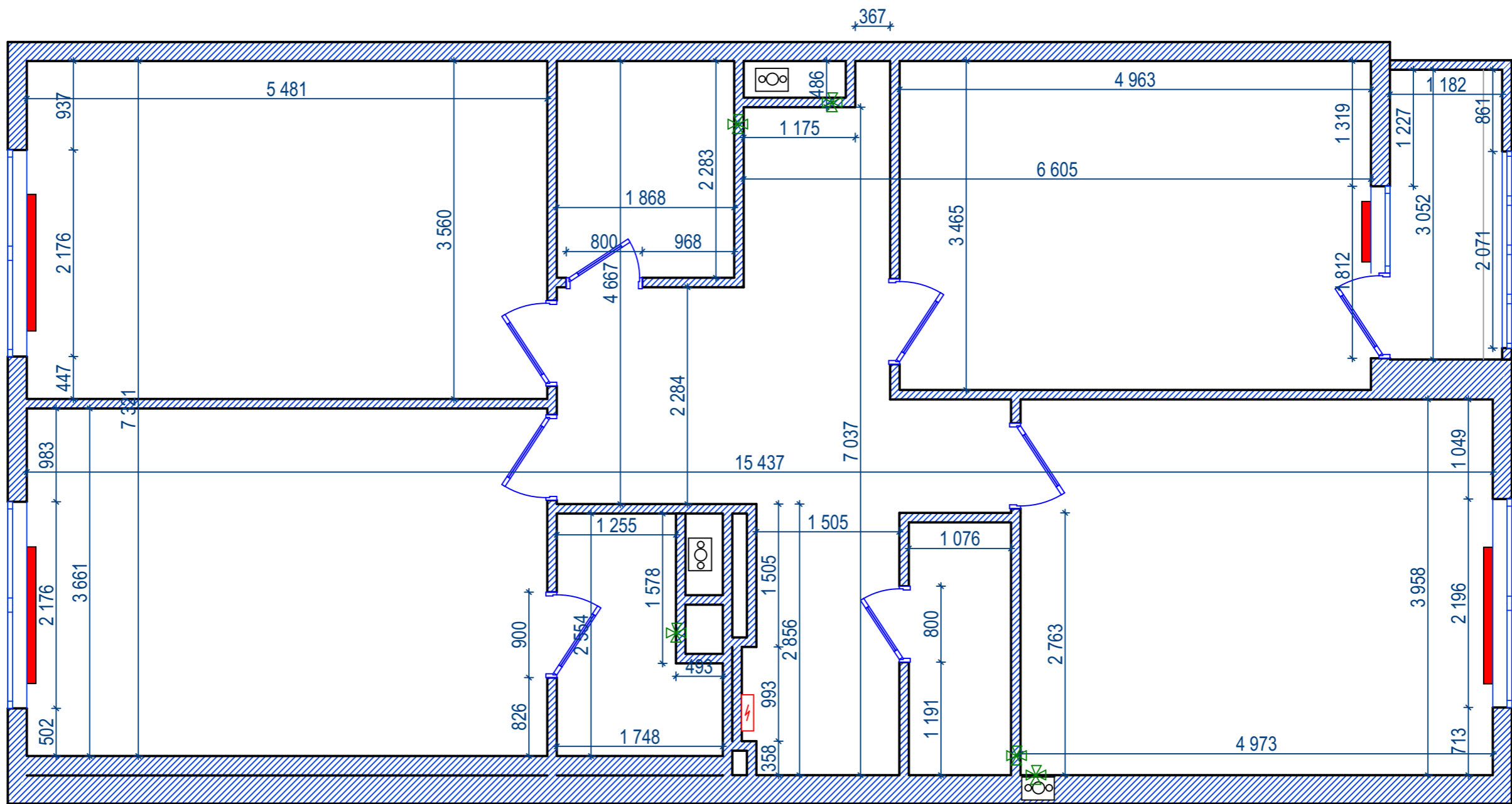


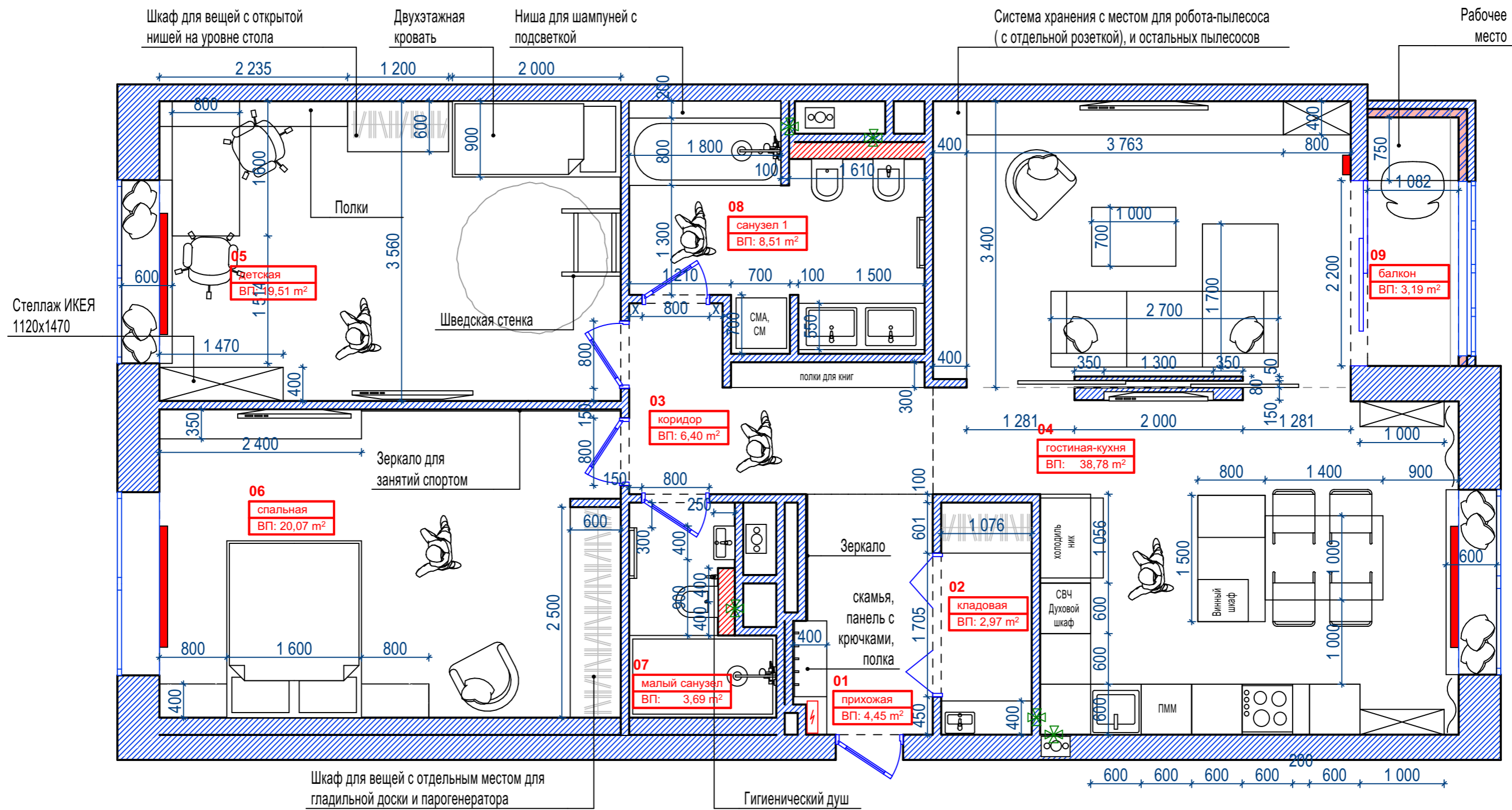
Дизайн-проект квартиры

Дизайнер Ячменева В.

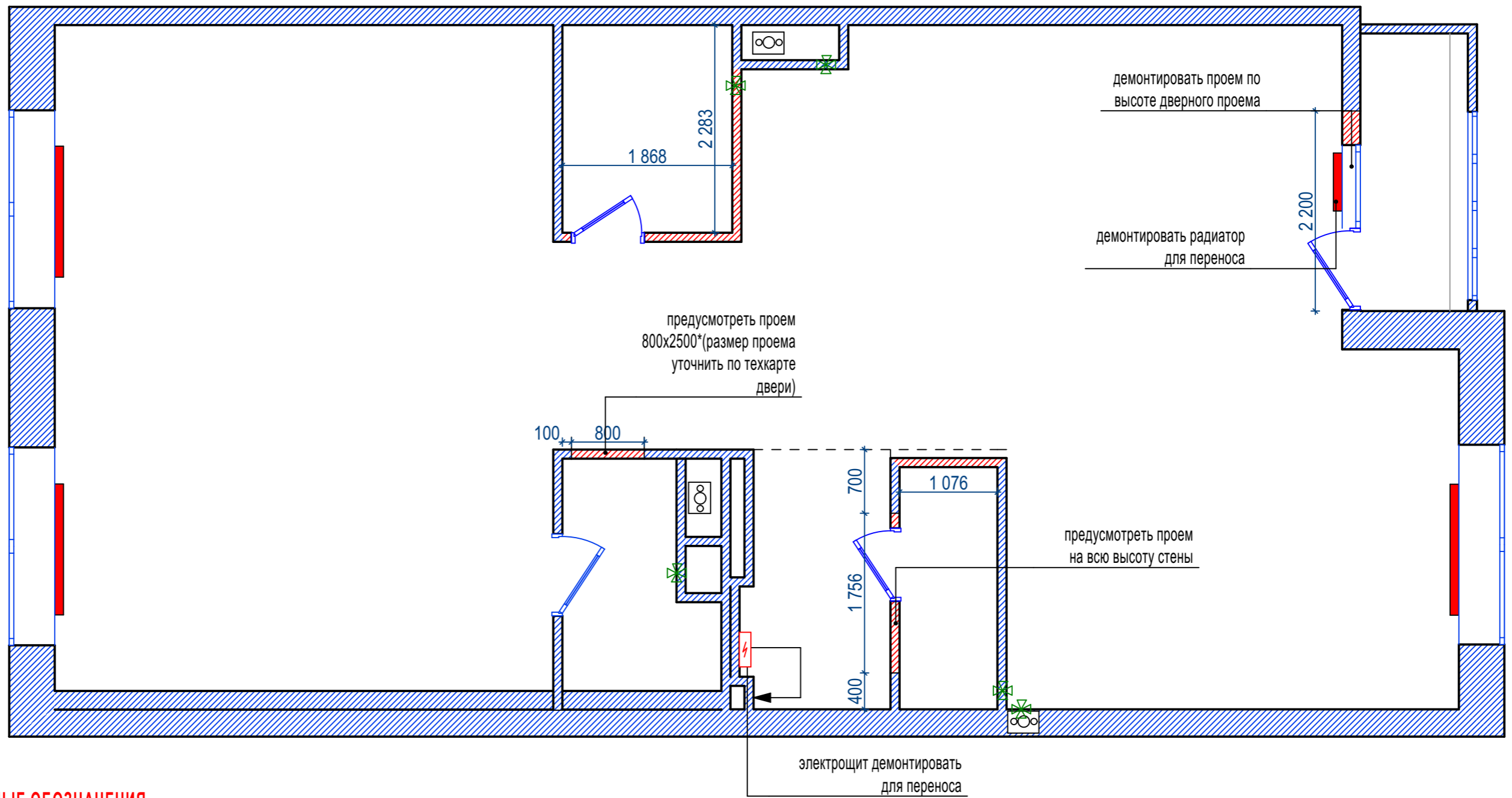




Должность	Фамилия	Дата	Подпись	План обмерный	Стадия	Лист	Листов
Архитектор					рп	2	
Дизайнер	Ячменева В.						
Заказчик							



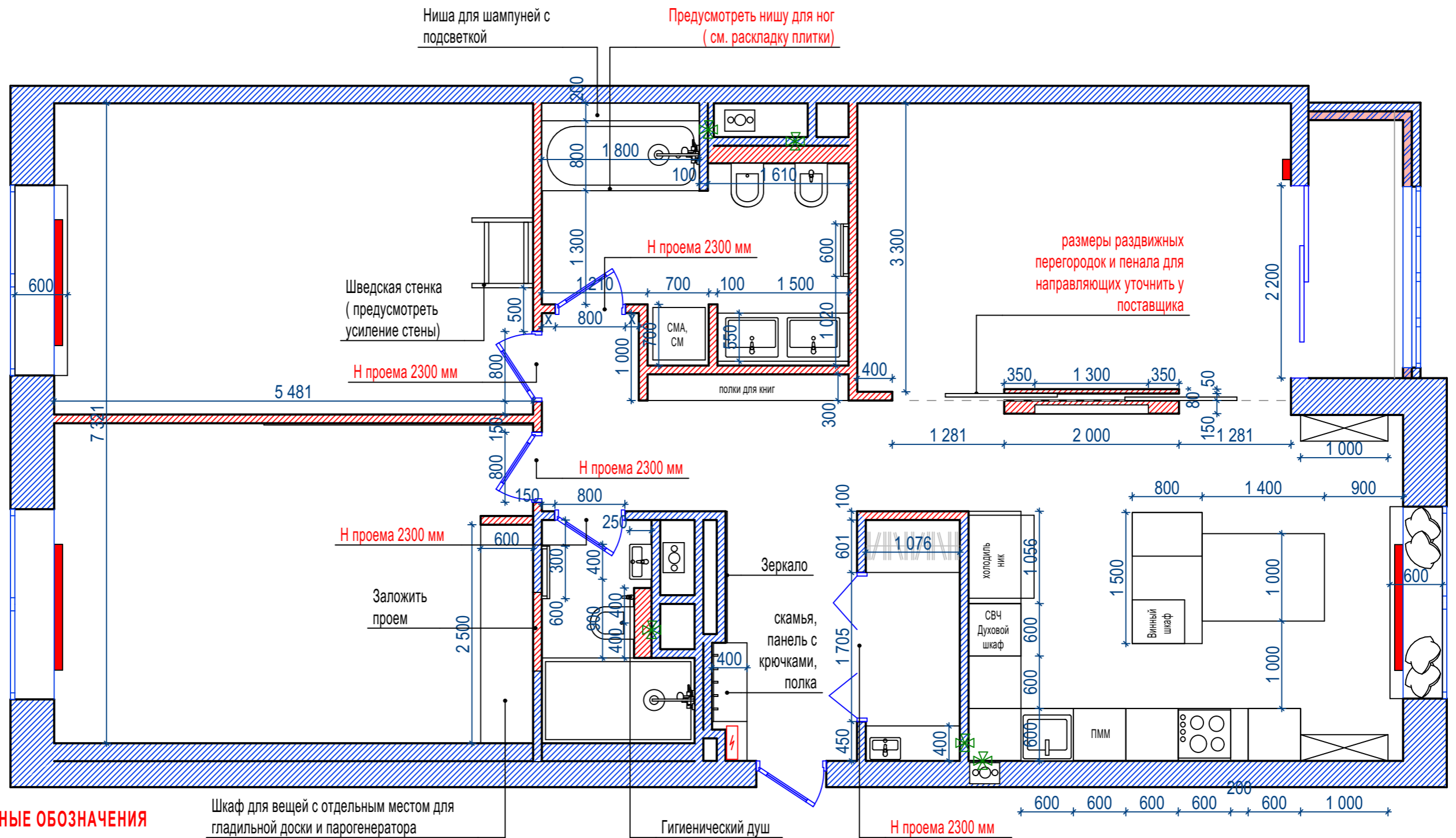
Должность	Фамилия	Дата	Подпись	Планировочное решение	Стадия	Лист	Листов
Архитектор					рп	3	
Дизайнер	Ячменева В.						
Заказчик							



УСЛОВНЫЕ ОБОЗНАЧЕНИЯ

	вент. отверстие
	пожарная сигнализация
	эл. щит
	несущие стены
	существующие стены и перегородки
	демонтируемые стены и перегородки
	существующие радиаторы отопления
	стояки водопровода и канализации
	шахты обменной вентиляции

Должность	Фамилия	Дата	Подпись	Стадия	Лист	Листов
Архитектор				рп	4	
Дизайнер	Ячменева В.					
Заказчик						
План демонтажа						



УСЛОВНЫЕ ОБОЗНАЧЕНИЯ

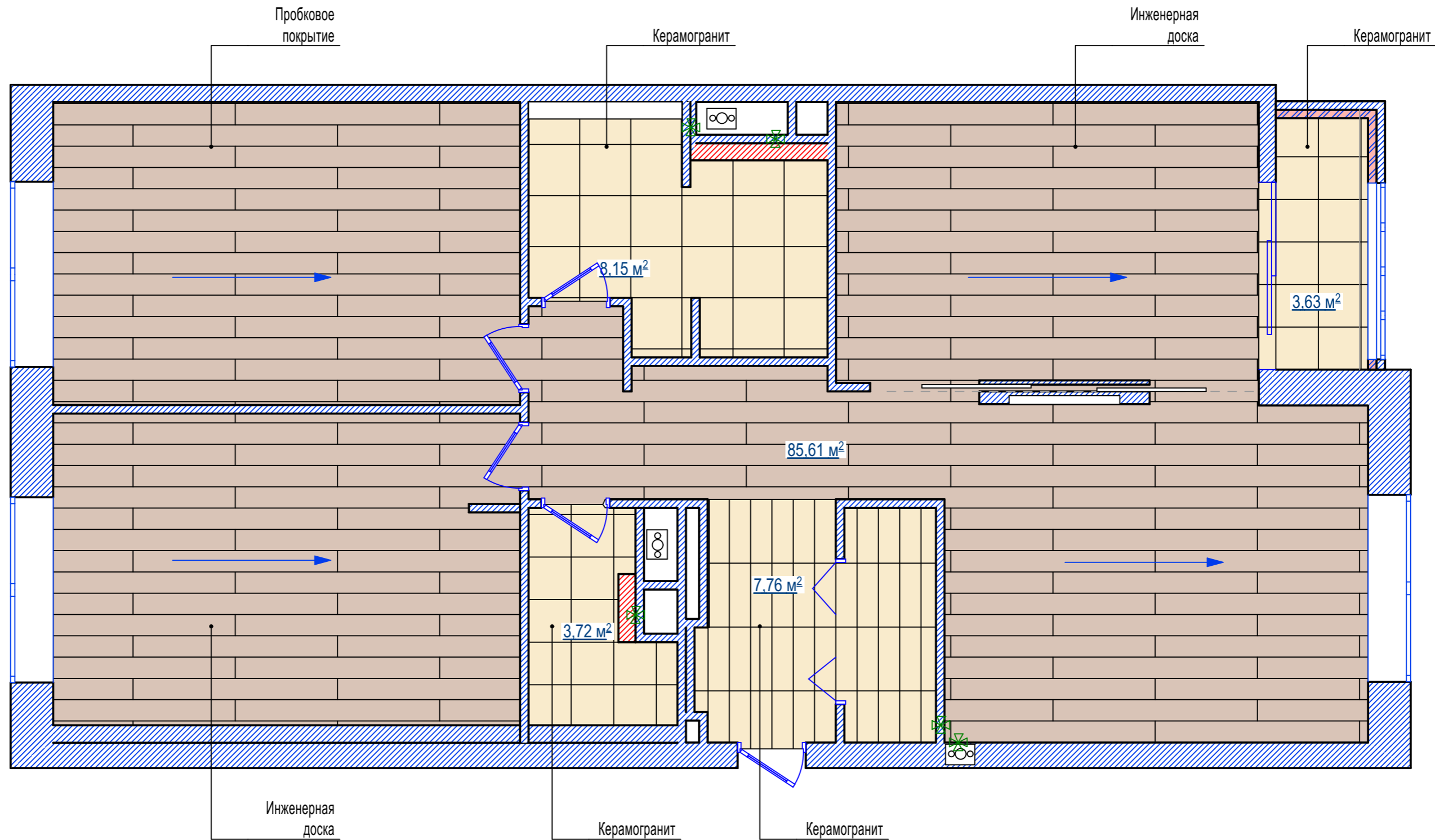
	вент. отверстие
	пожарная сигнализация
	эл. щит
	несущие стены
	существующие стены и перегородки
	монтируемые стены и перегородки
	радиаторы отопления
	стояки водопровода и канализации
	шахты обменной вентиляции

Шкаф для вещей с отдельным местом для гладильной доски и парогенератора

Гигиенический душ

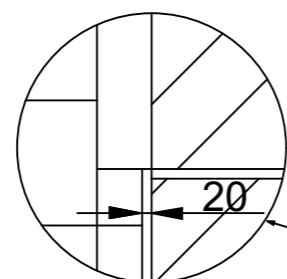
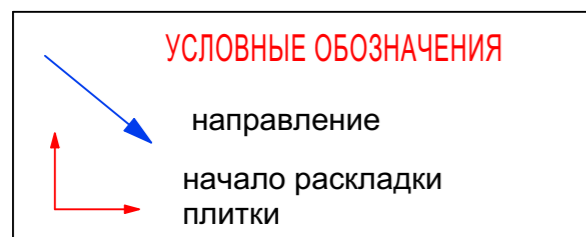
Н проема 2300 мм

Должность	Фамилия	Дата	Подпись	Стадия	Лист	Листов
Архитектор				рп	5	
Дизайнер	Ячменева В.					
Заказчик						
План монтажа						



ПРИМЕЧАНИЯ:

- стык различных напольных покрытий выполнить со смещением 20 мм в сторону открывания дверного полотна



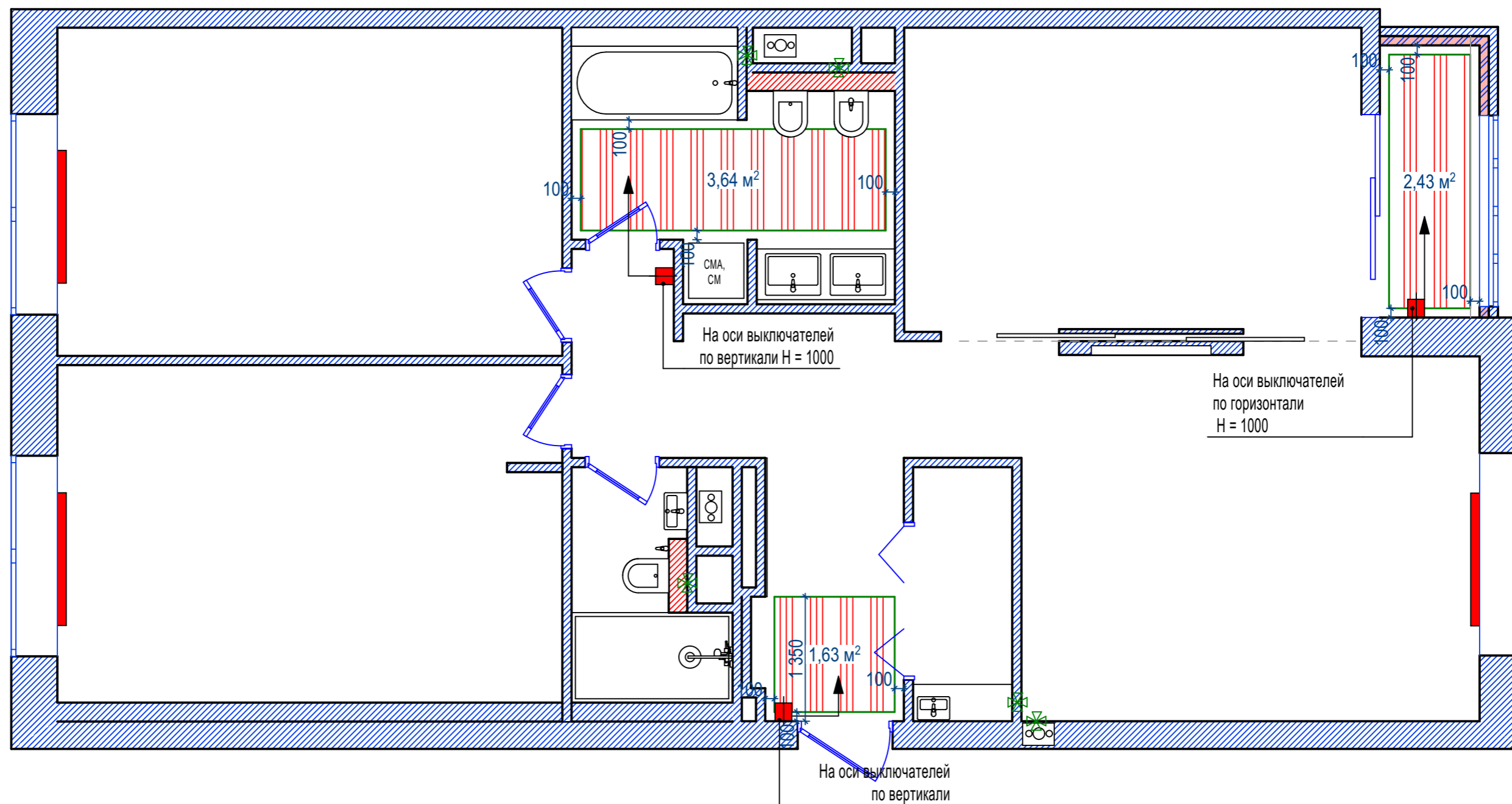
узел А

стык различных напольных покрытий

плинтус необходимо подобрать под цвет дверей

Должность	Фамилия	Дата	Подпись	Стадия	Лист	Листов
Архитектор				рп	8	
Дизайнер	Ячменева В.					
Заказчик						

План напольных покрытий



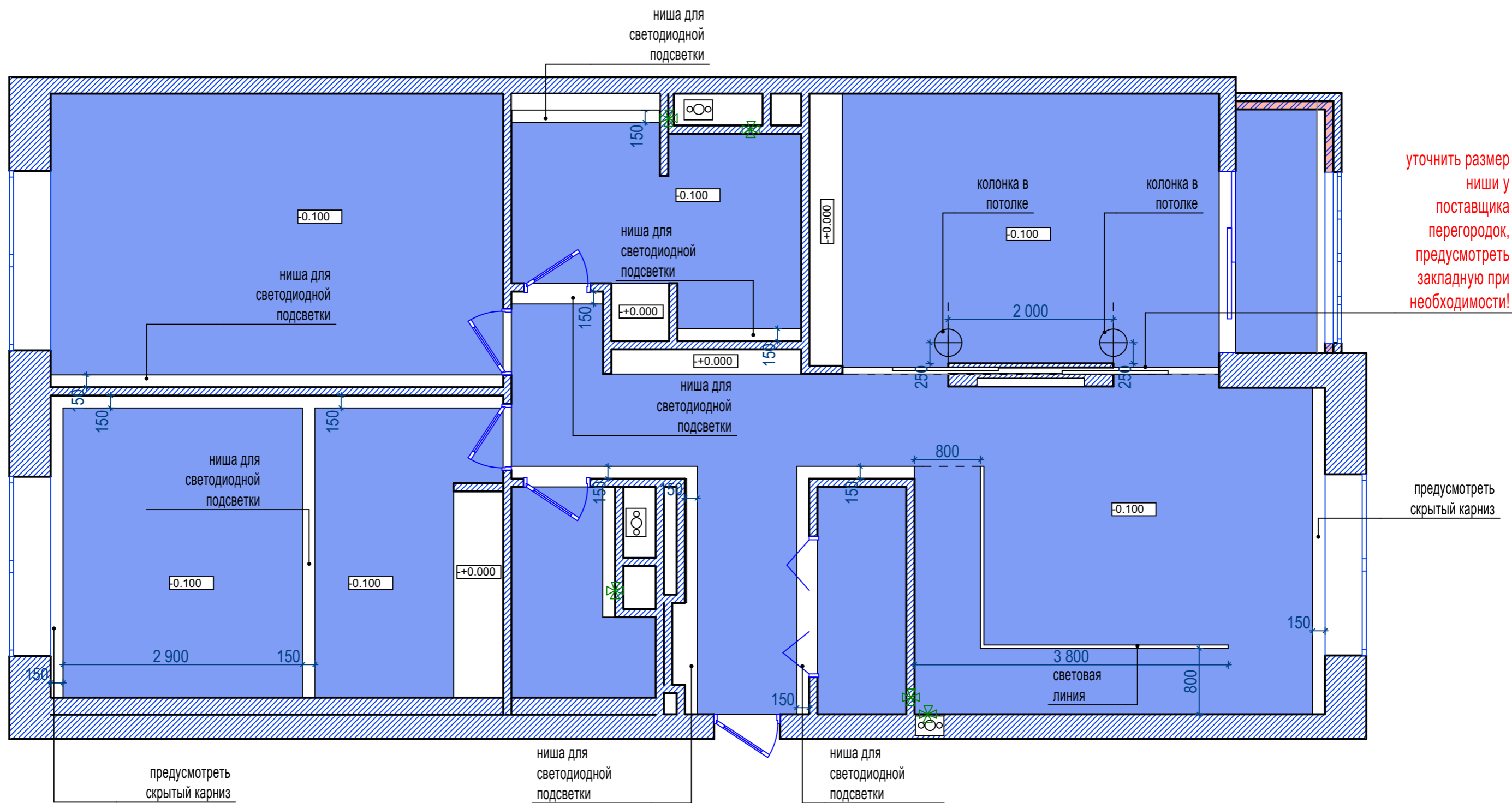
ПРИМЕЧАНИЯ:

Терморегуляторы теплого пола
расположить на высоте 250 мм
от чистого пола

УСЛОВНЫЕ ОБОЗНАЧЕНИЯ

- терморегулятор
- теплый пол

Должность	Фамилия	Дата	Подпись	Стадия	Лист	Листов
Архитектор				рп	9	
Дизайнер	Ячmeneва В.			План теплого пола		
Заказчик						



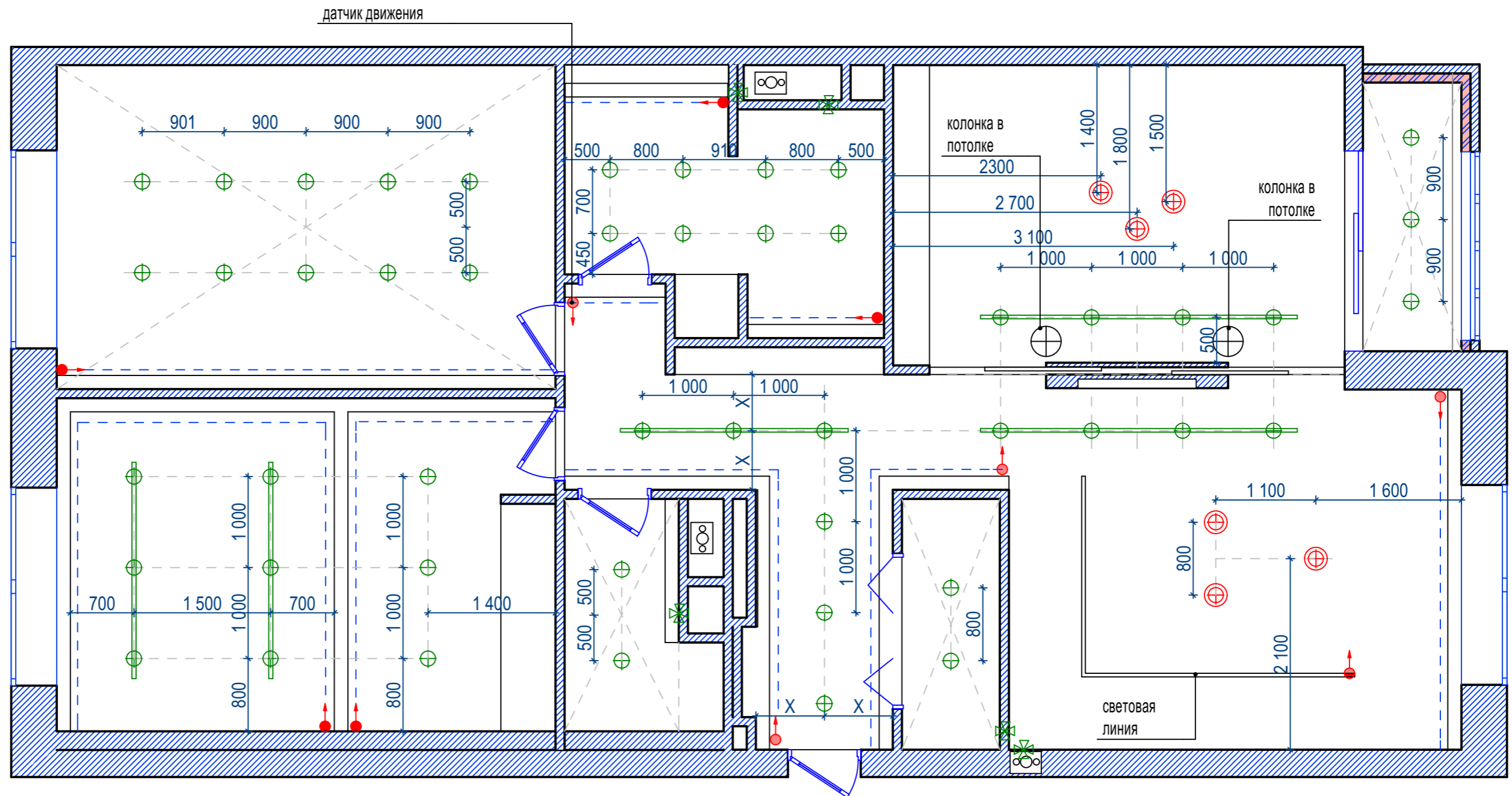
Условные обозначения:

	- Н= +0.000 (штукатурка, покраска)
	- Н= -0.120 ГКЛ/ВГКЛ
	- Н= -0.100 натяжной

ПРИМЕЧАНИЯ:

- за отсчетную отметку потолка 0.000 в проекте условно принята отметка низа плиты перекрытия;
- уровень 0.000 штукатурить и покрасить;
- высота потолка взята с учетом того, что плита перекрытия смонтирована в один уровень.

Должность	Фамилия	Дата	Подпись	Стадия	Лист	Листов
Архитектор						
Дизайнер	Ячменева В.					
Заказчик				рп	10	
План потолков						



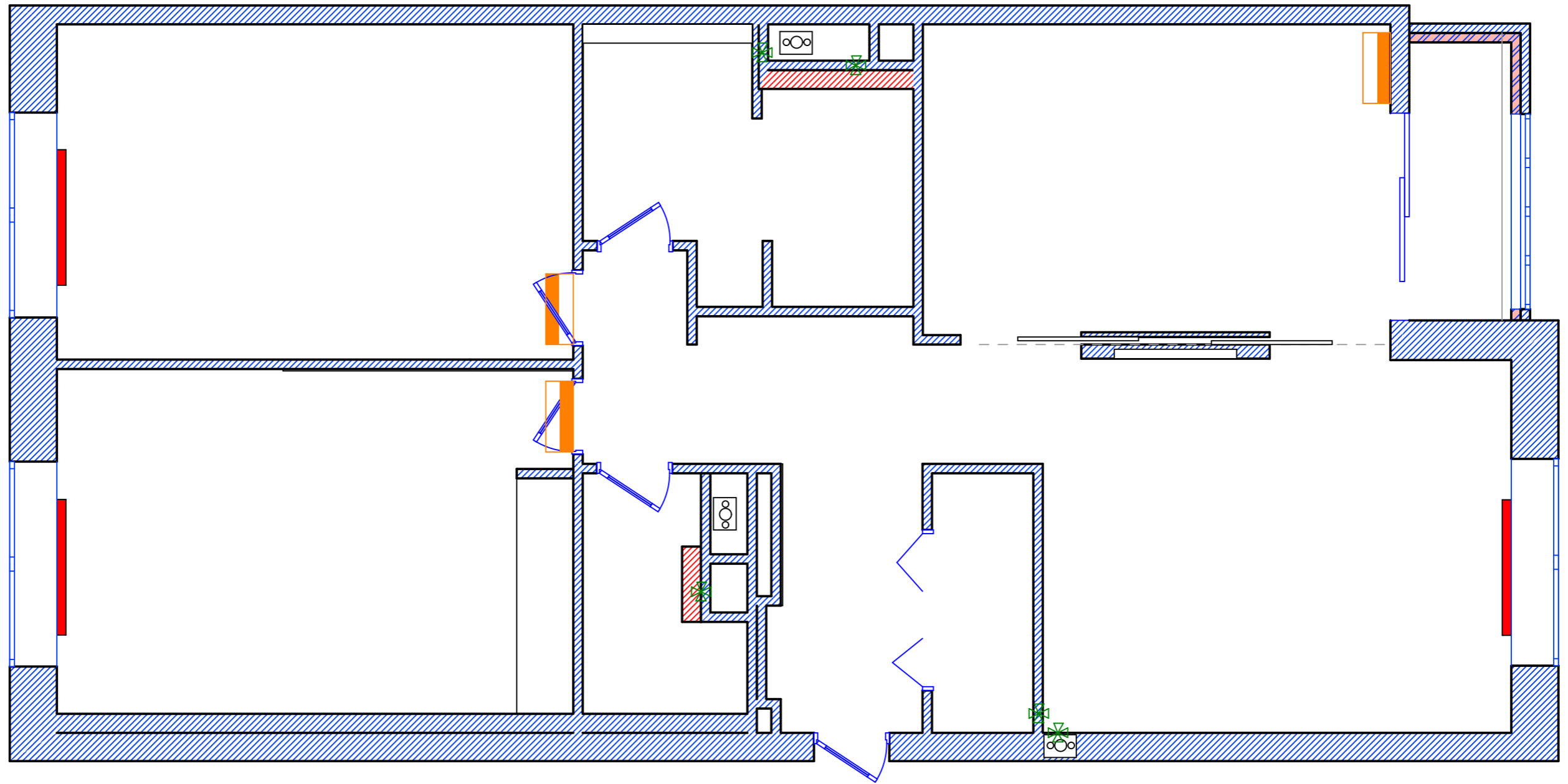
Условные обозначения:

	- встроенный светильник
	- трековый светильник
	- накладной светильник
	- люстра
	- электрический вентилятор
	- электрический вывод
	- светодиодная лента

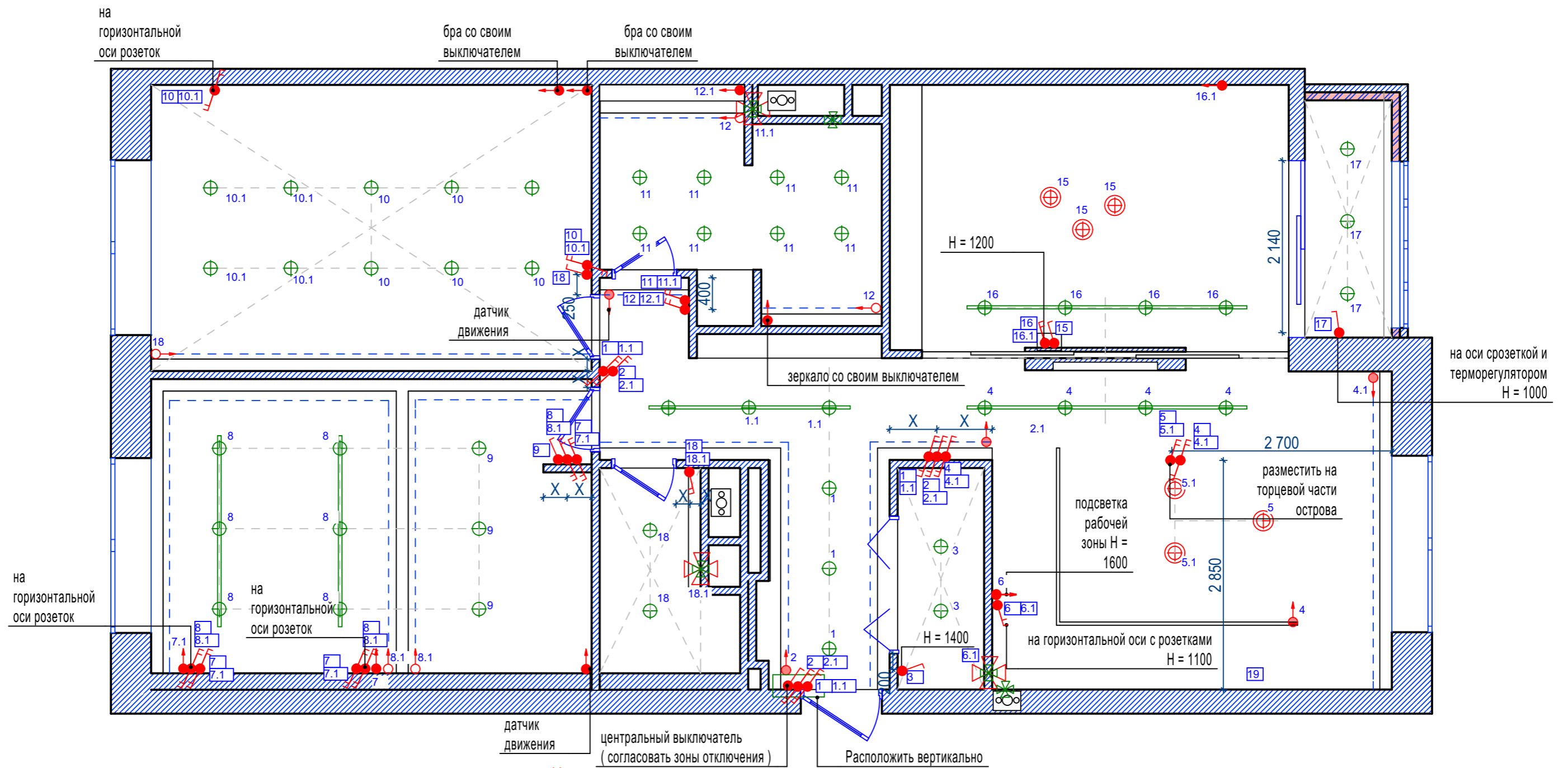
ПРИМЕЧАНИЯ:

- в мокрых зонах использовать влагостойкие осветительные приборы;
- размеры со *(звездочкой) уточнить дополнительно.

Должность	Фамилия	Дата	Подпись		Стадия	Лист	Листов
Архитектор					рп	11	
Дизайнер	Ячменева В.				План привязки светильников		
Заказчик							



Должность	Фамилия	Дата	Подпись	Стадия	Лист	Листов
Архитектор						
Дизайнер	Ячменева В.			План привязки кондиционеров		
Заказчик						



ПРИМЕЧАНИЯ:

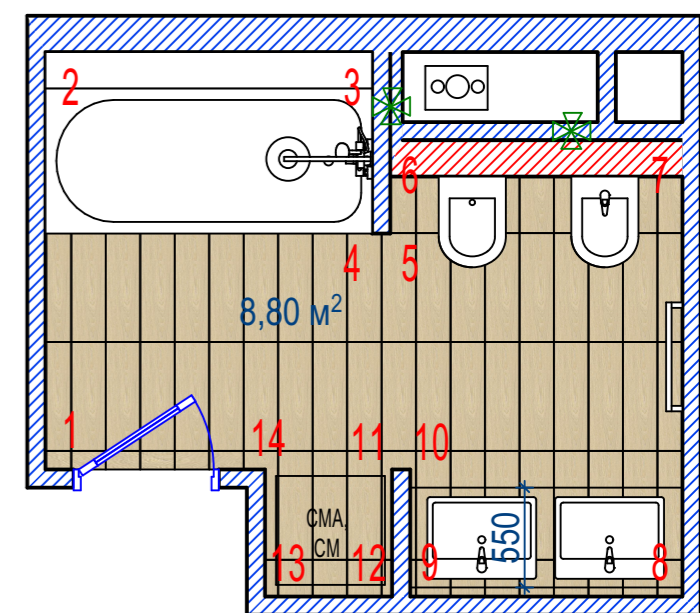
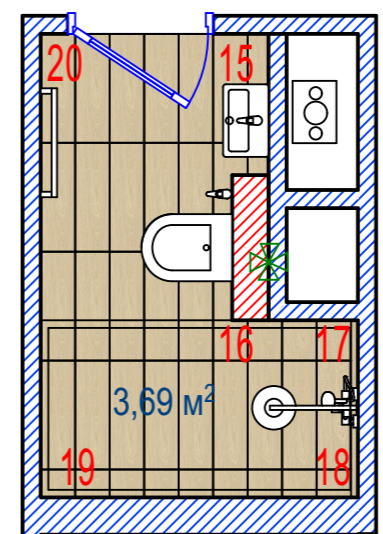
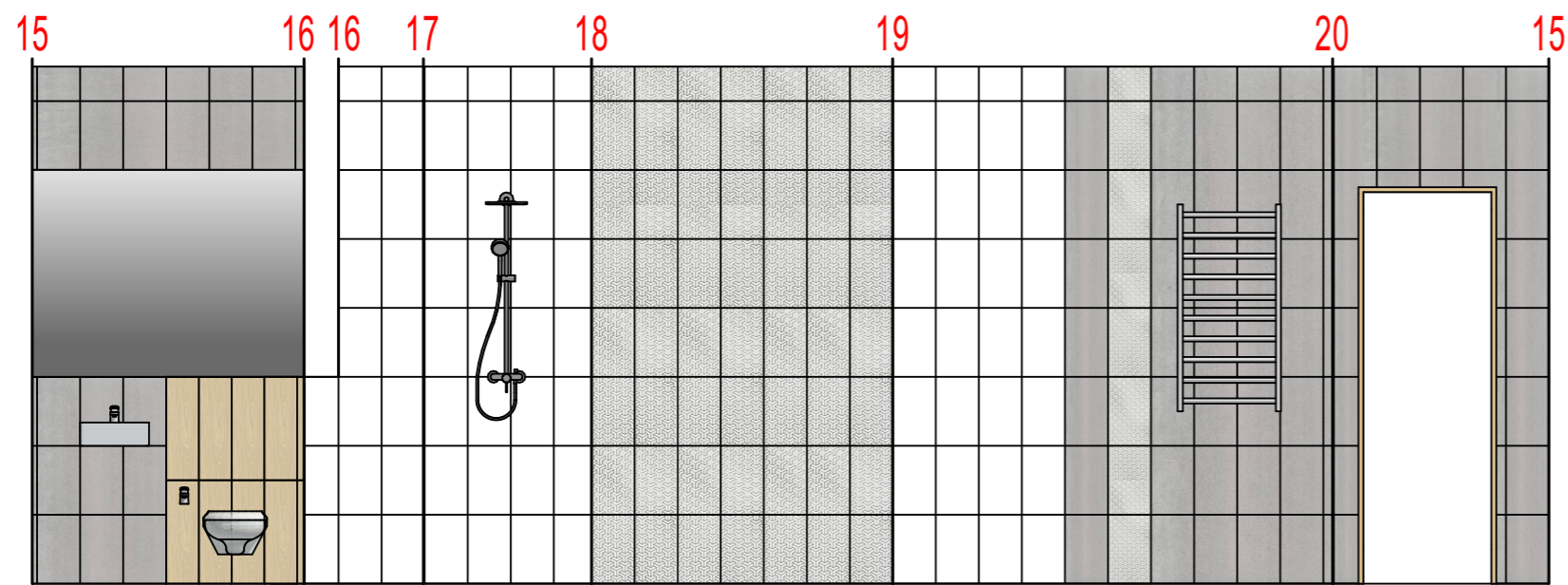
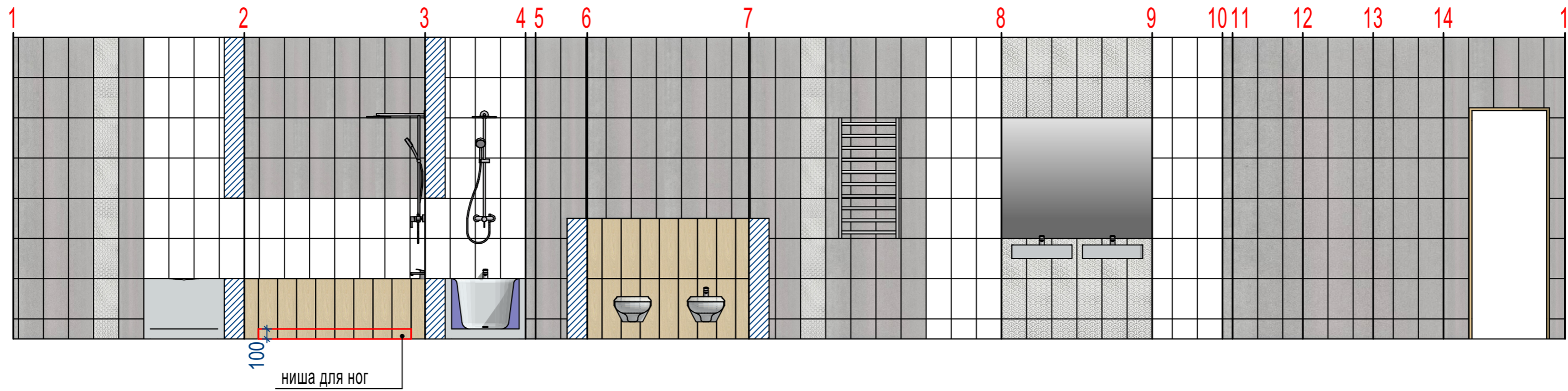
- в мокрых зонах использовать влагостойкие осветительные приборы;
- размеры со *(звездочкой) уточнить дополнительно;
- выключатели располагать на высоте 800 мм от чистого пола;
- предусмотреть диммирование на всех выключателях в жилых помещениях**

Условные обозначения:

	- встроенный светильник
	- трековый светильник
	- накладной светильник
	- люстра
	- электрический вентилятор
	- электрический вывод
	- светодиодная лента

	- выключатель одноклавишный
	- выключатель двухклавишный
	- выключатель трехклавишный
	- выключатель проходной одноклавишный
	- выключатель проходной двухклавишный

Должность	Фамилия	Дата	Подпись	План выключателей	Стадия	Лист	Листов
Архитектор					рп	13	
Дизайнер	Ячменева В.						
Заказчик							



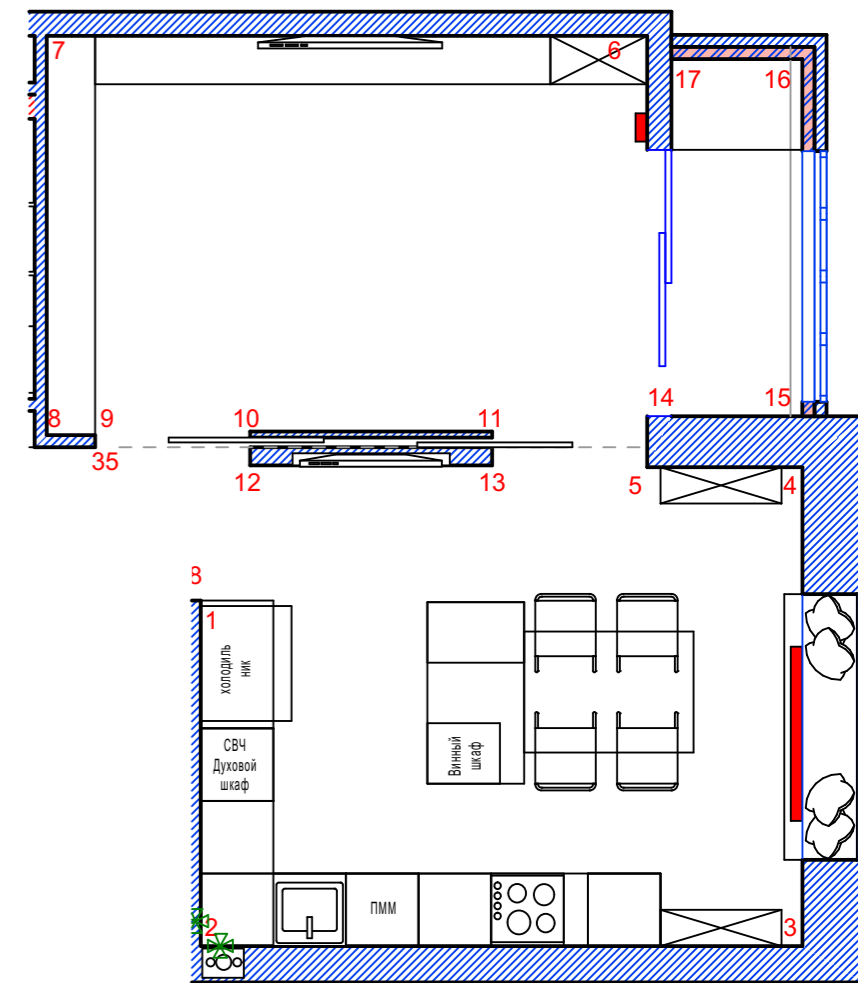
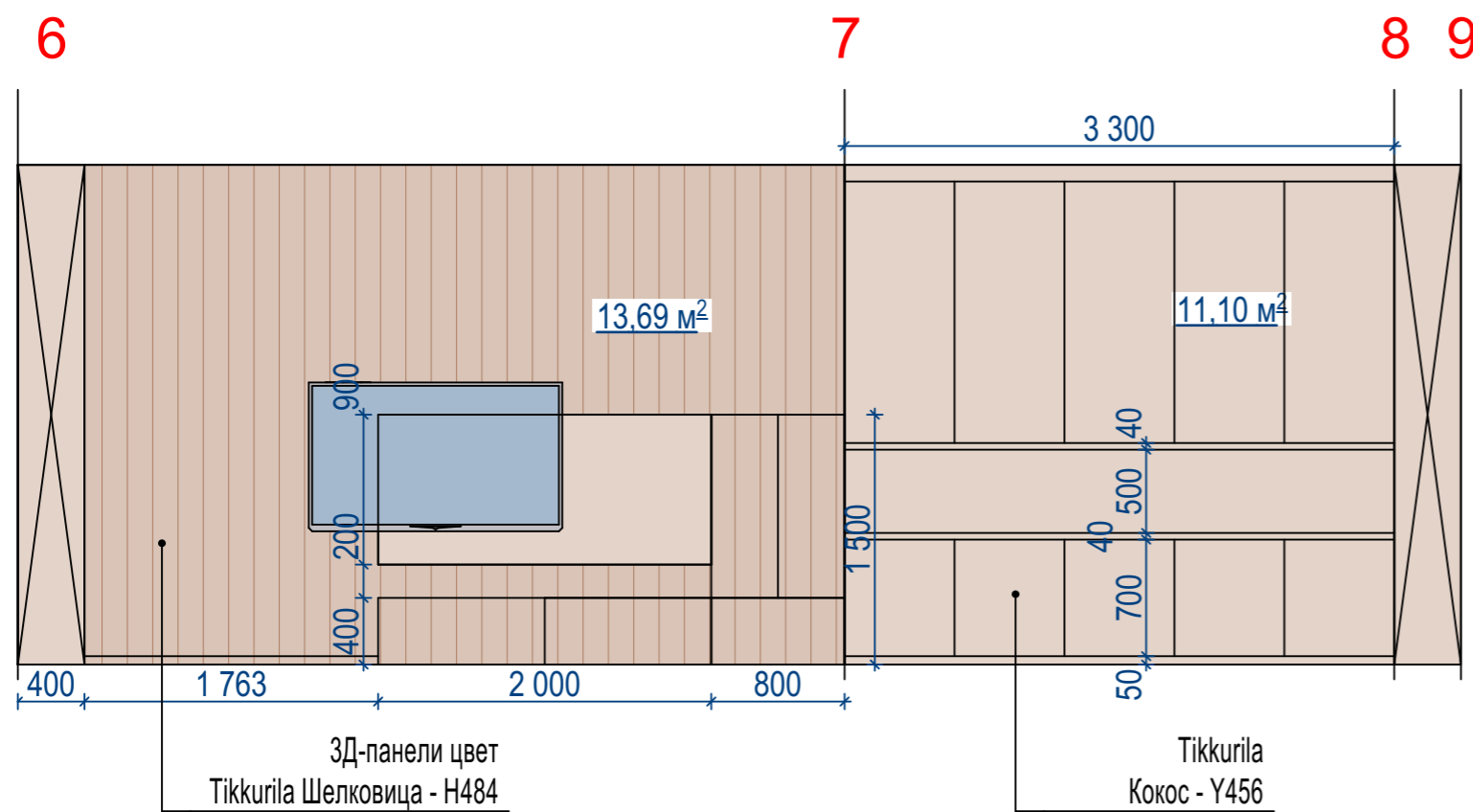
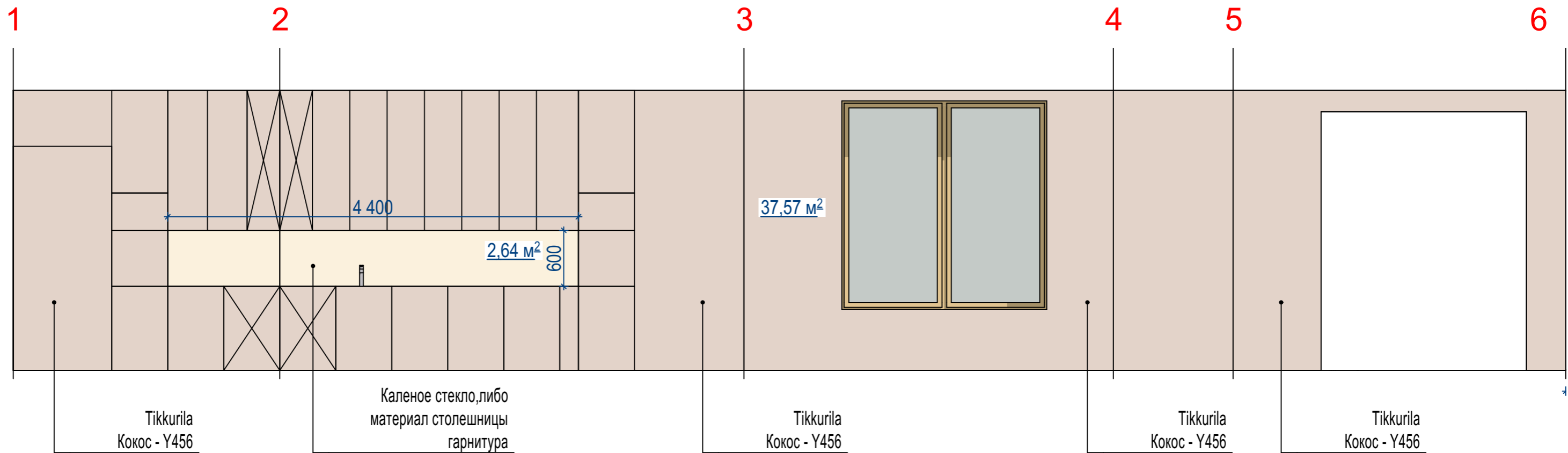
Декор Керама Marazzi Ломбардиа
белый 25x40
110 шт.

Плитка Керама Marazzi Ломбардиа
белый 25x40
196 шт.

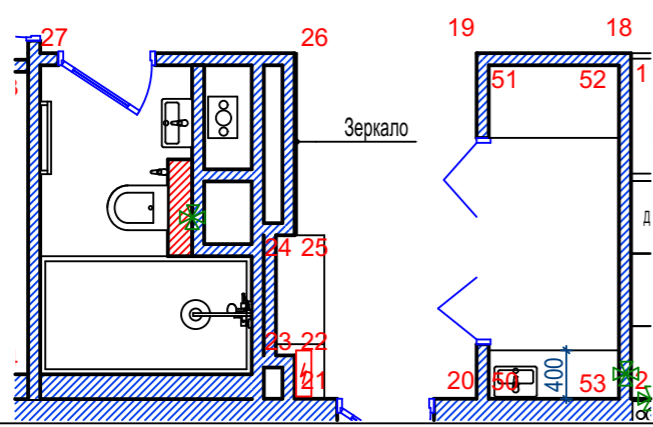
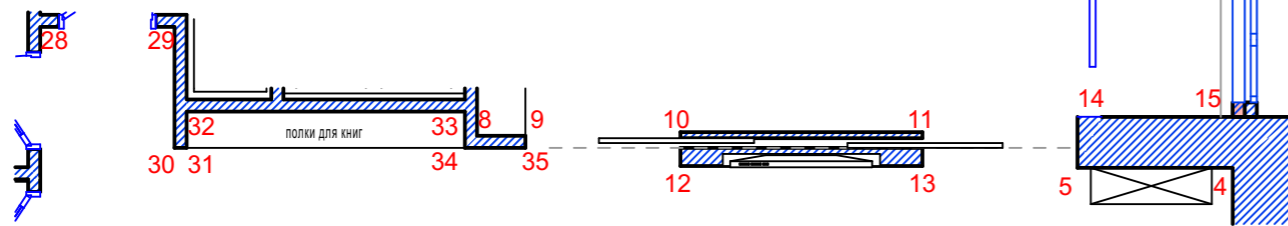
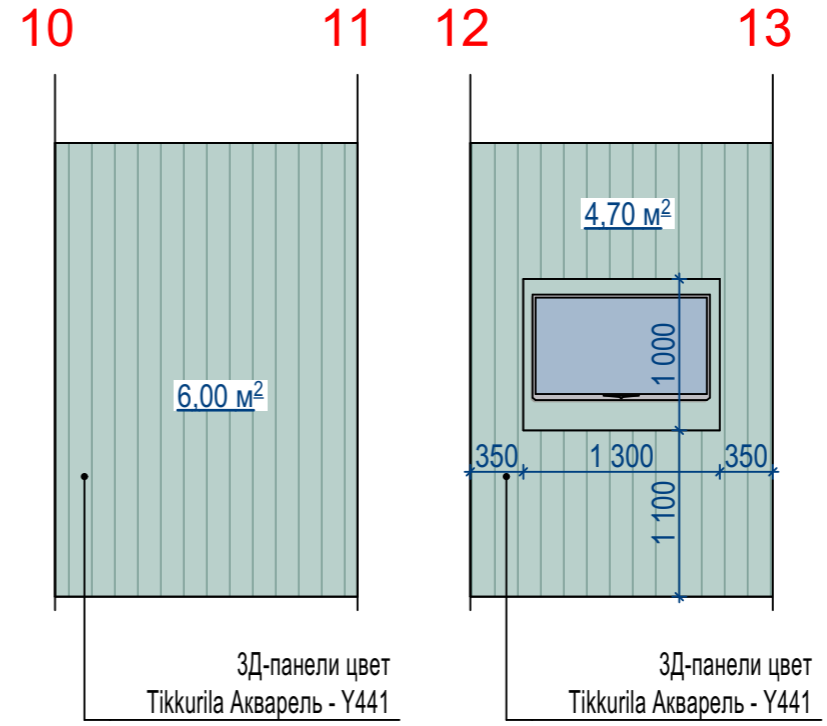
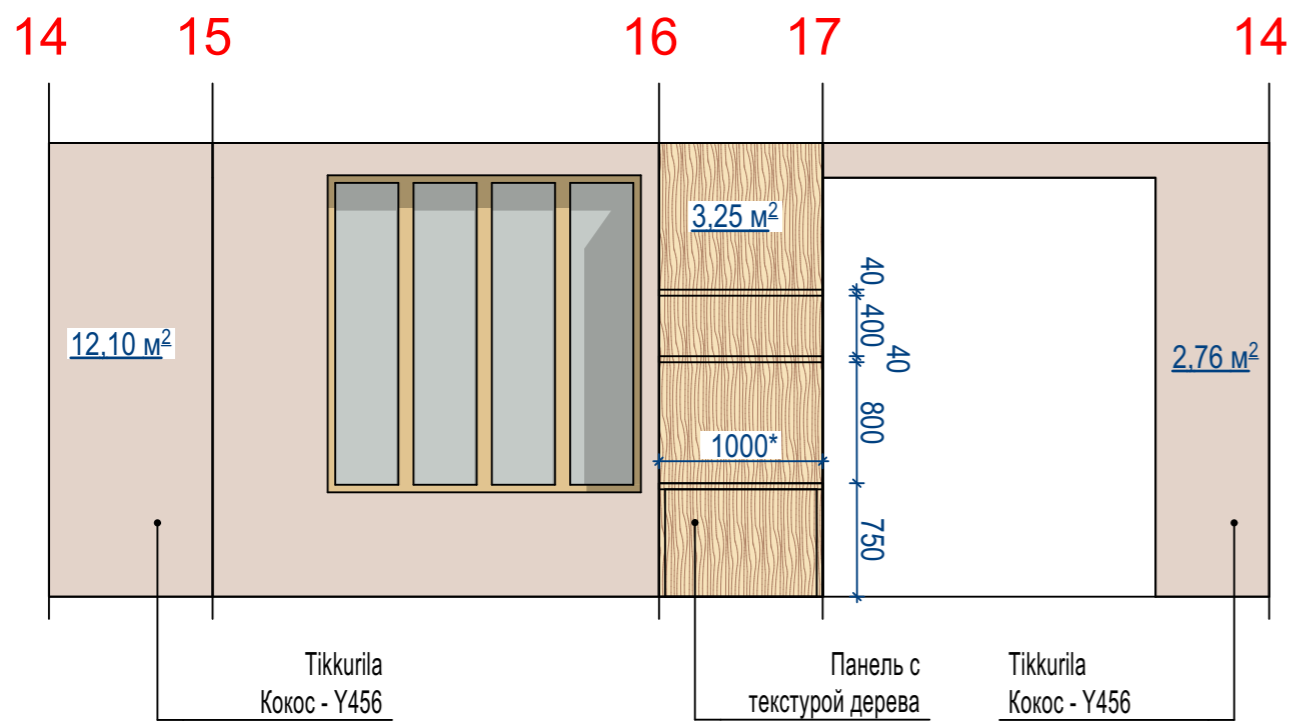
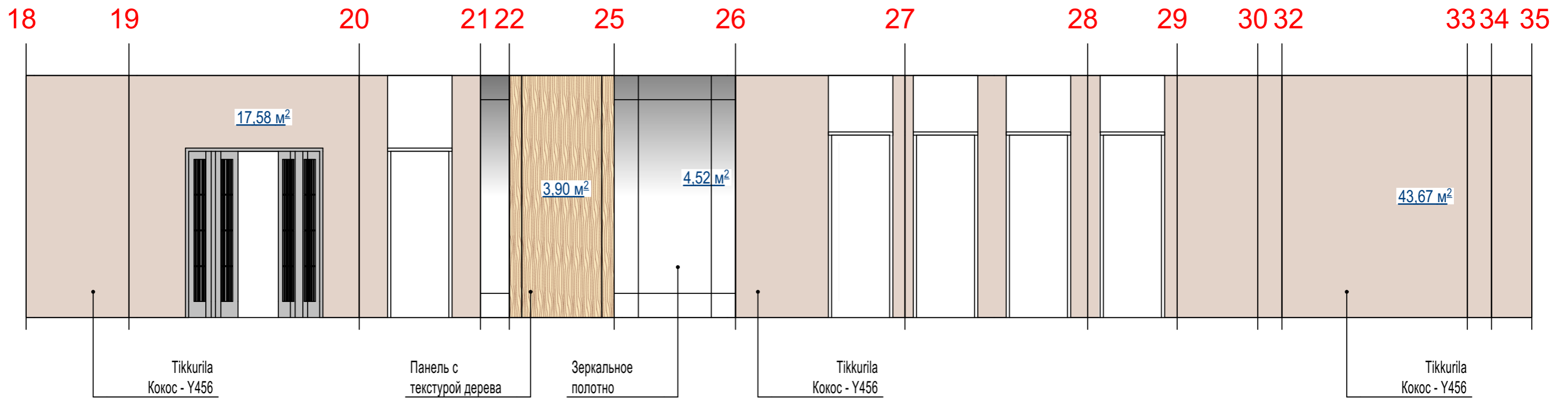
Керамогранит Cersanit Royalwood
светло-бежевый 18.5x59.8
170 шт.

Плитка Керама Marazzi Ломбардиа
серый 25x40
395 шт.

Должность	Фамилия	Дата	Подпись	Стадия	Лист	Листов
Архитектор				рп	14	
Дизайнер	Ячменева В.					
Заказчик						
Раскладка плитки в санузлах						



Должность	Фамилия	Дата	Подпись	Стадия	Лист	Листов
Архитектор				рп	15	
Дизайнер	Ячменева В.					
Заказчик						
Развертка стен 1-9						

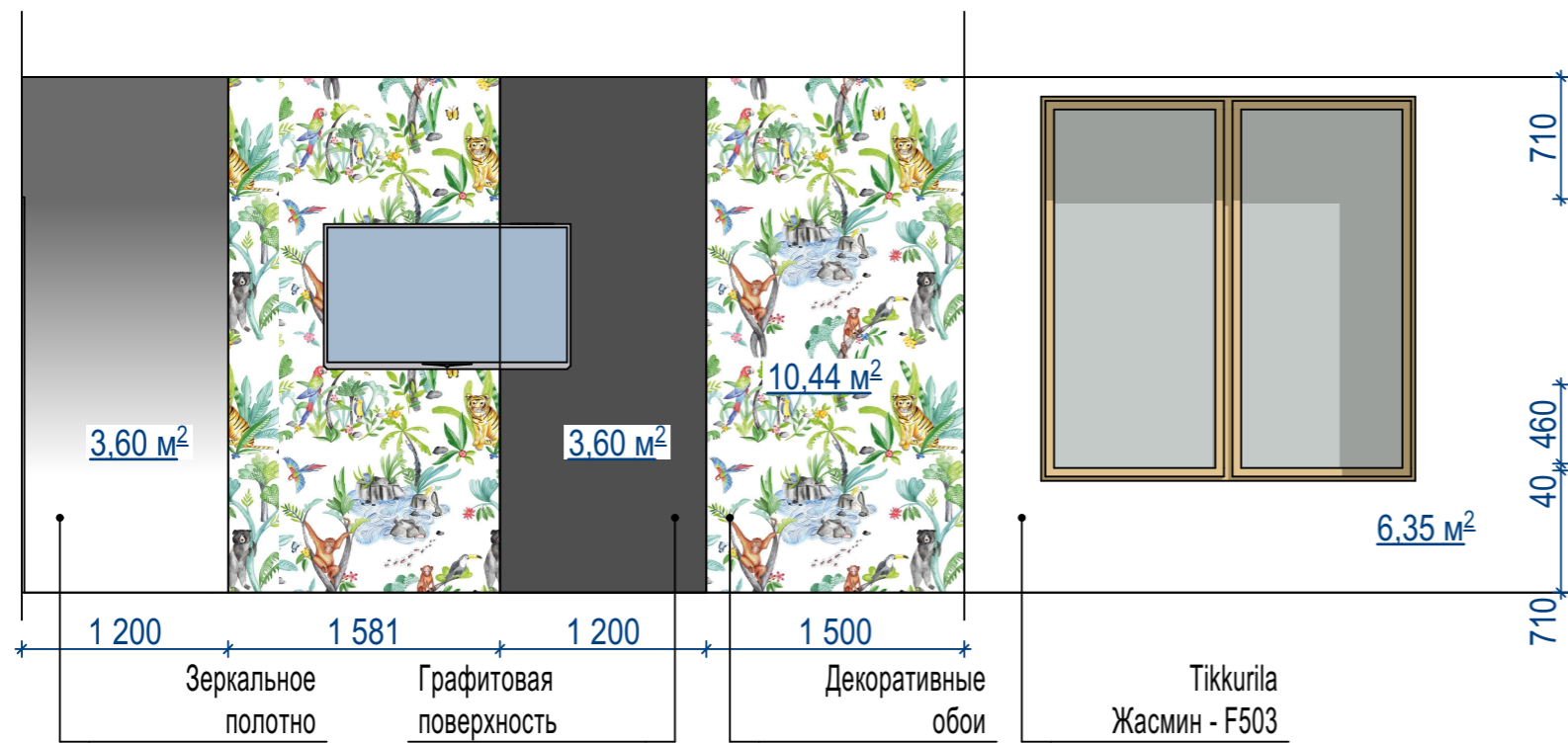


Должность	Фамилия	Дата	Подпись	Стадия	Лист	Листов
Архитектор				рп	16	
Дизайнер	Ячменева В.					
Заказчик						
Развертка стен 10-35						

36

37

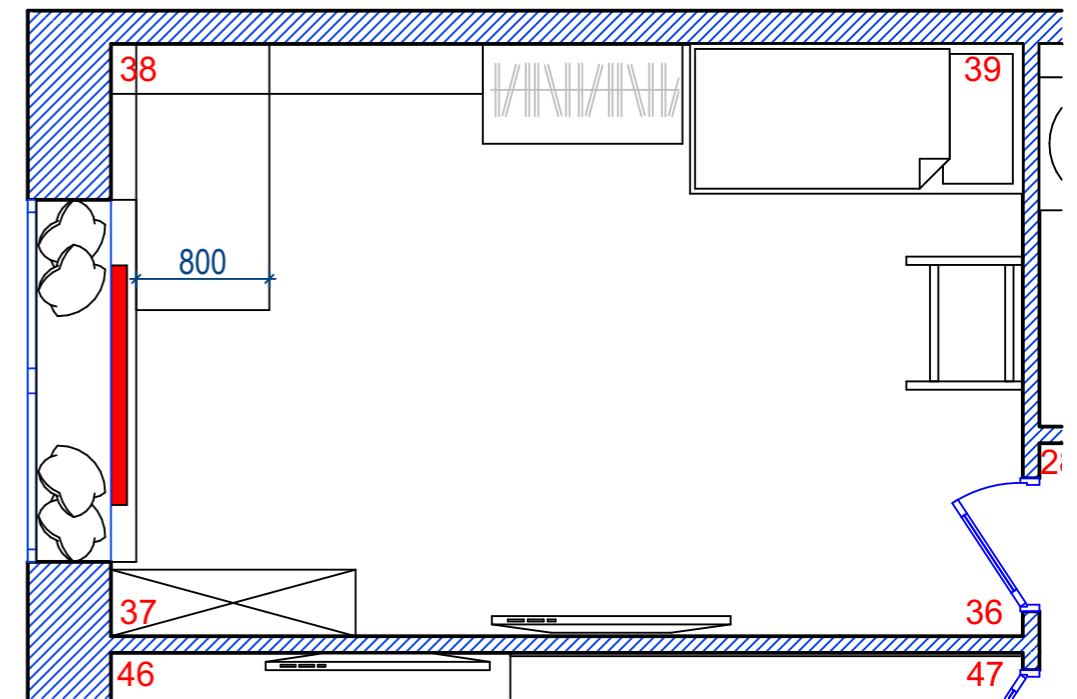
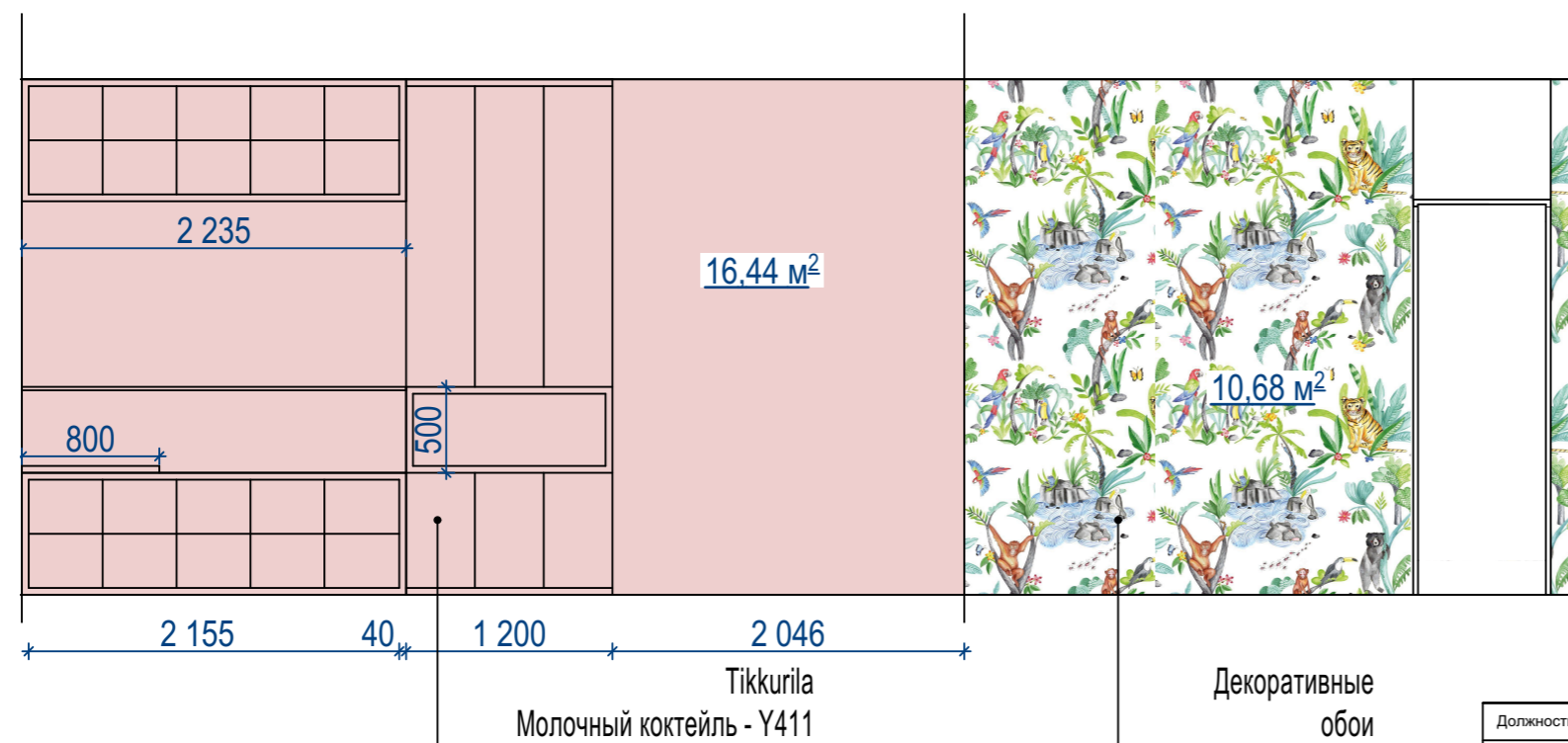
38



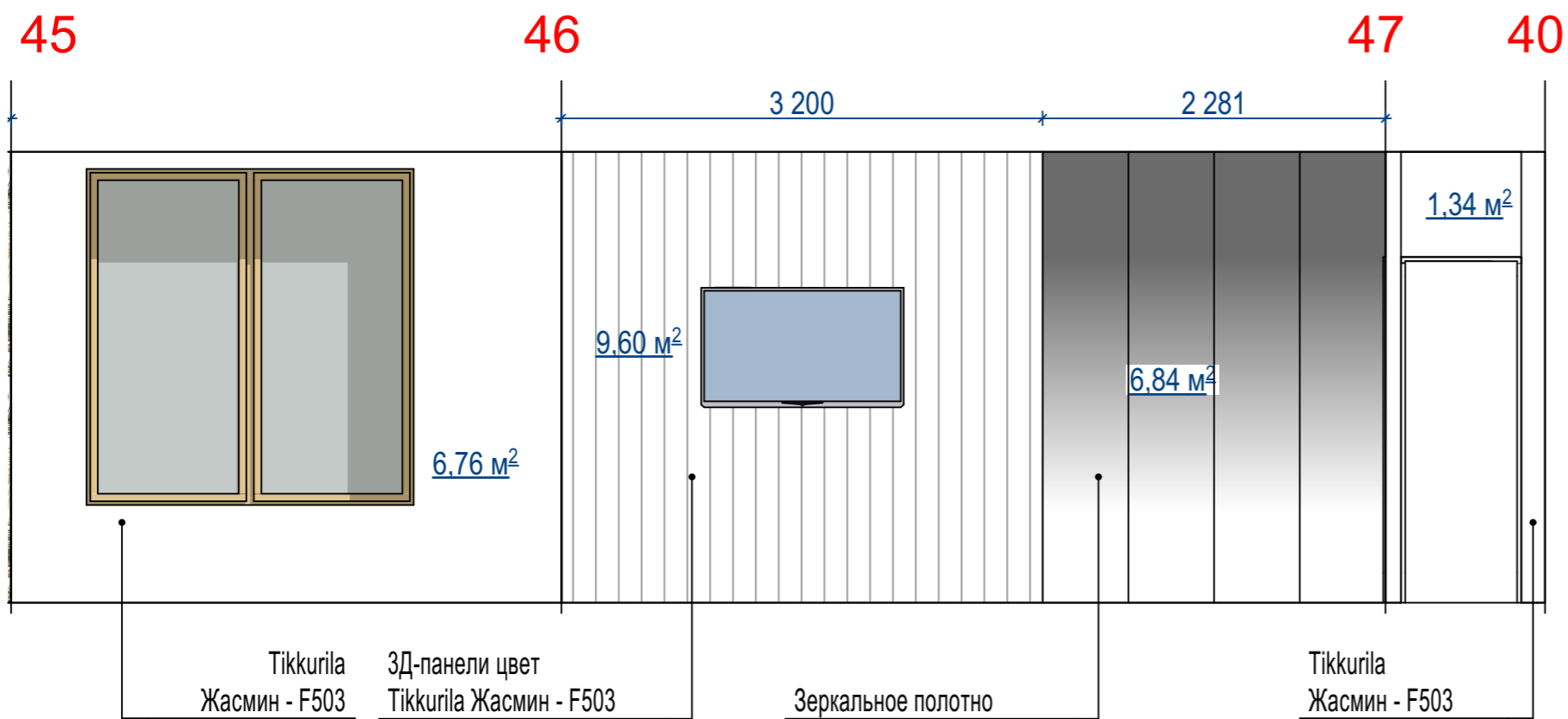
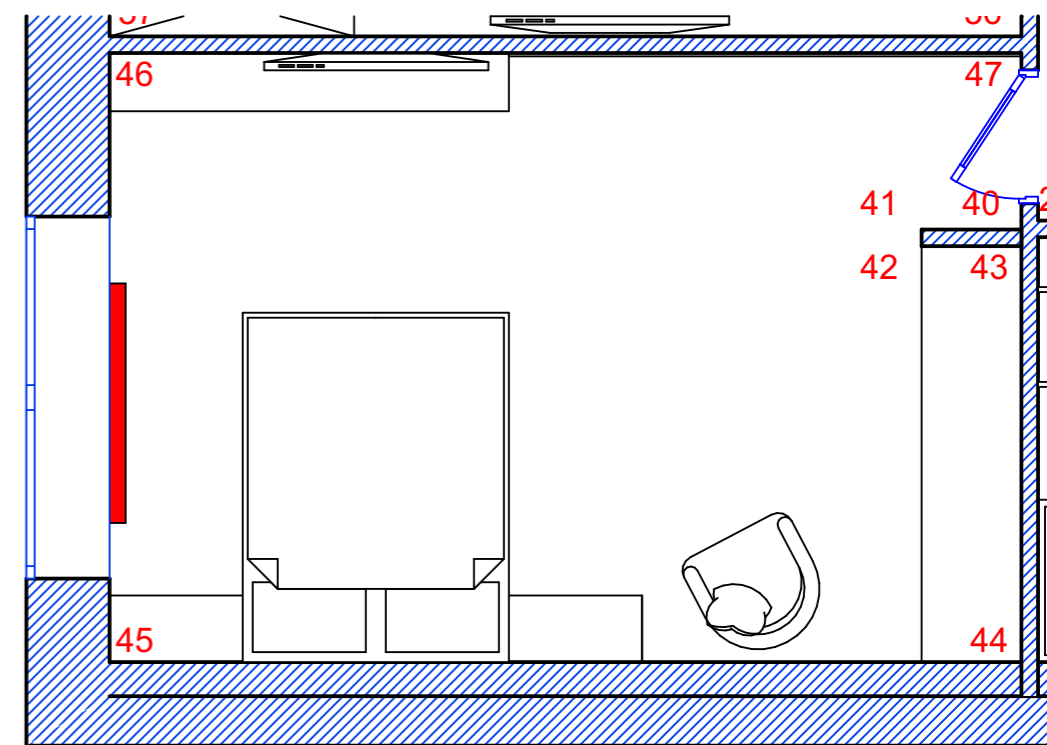
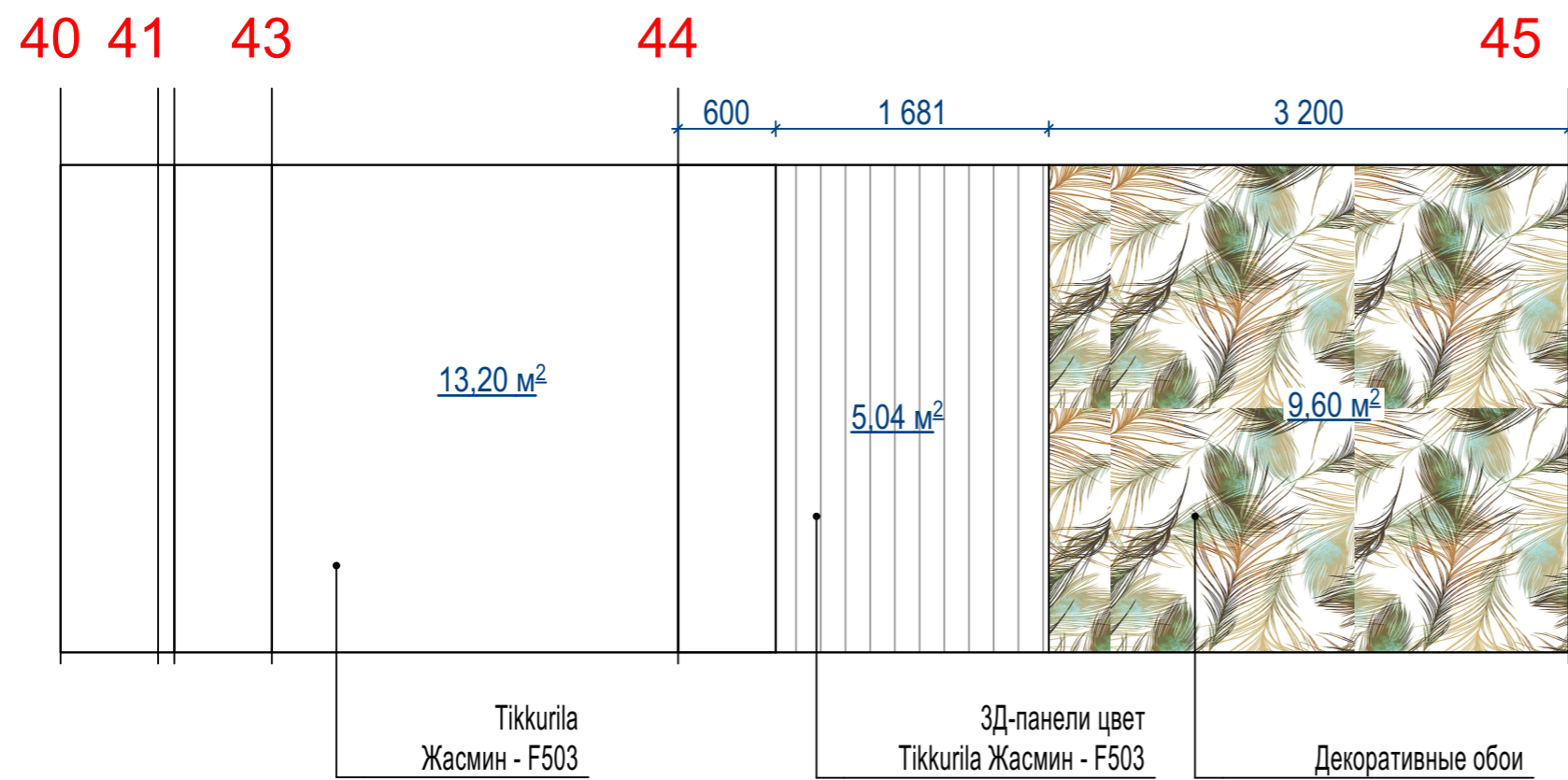
38

39

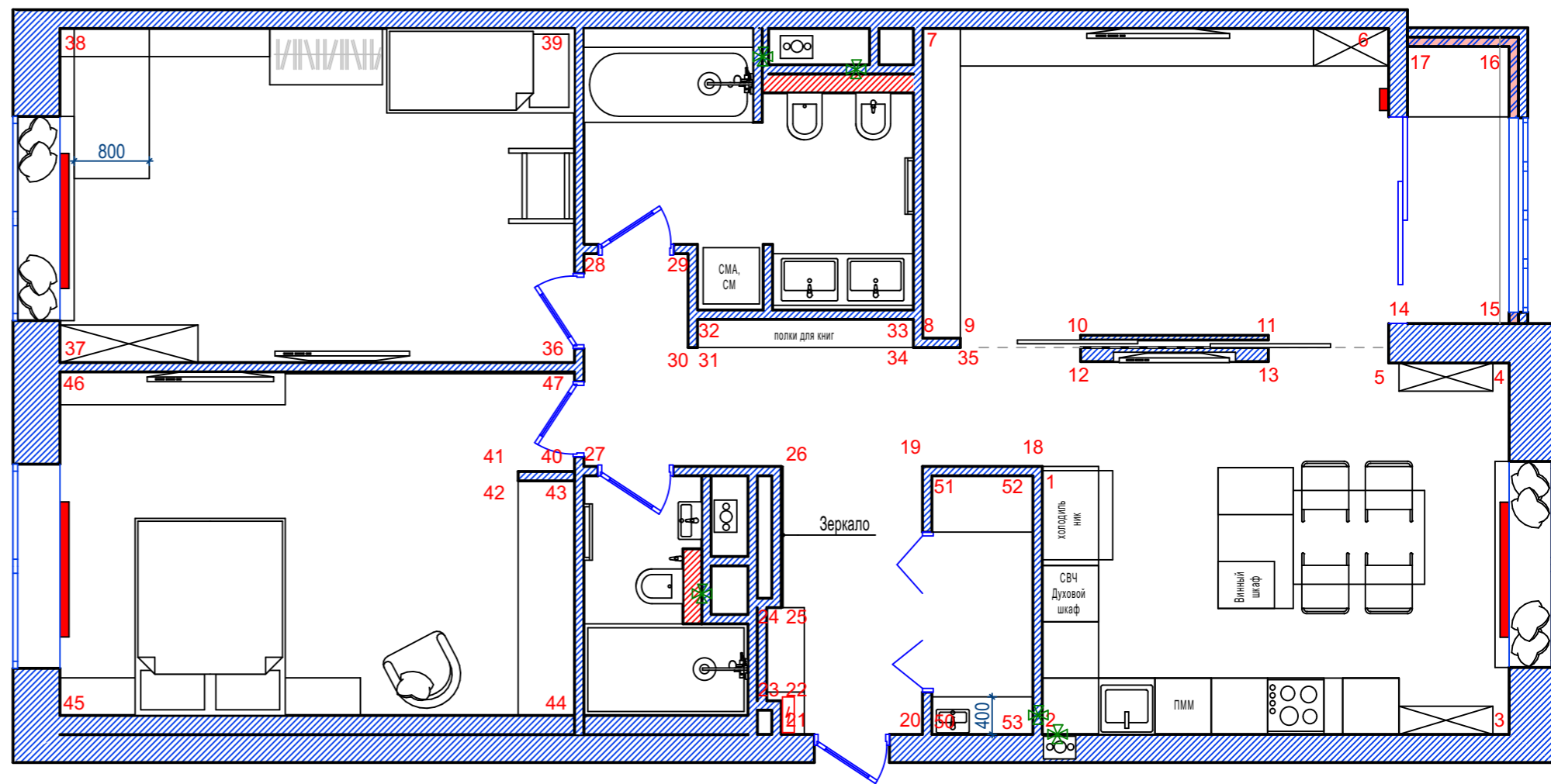
36



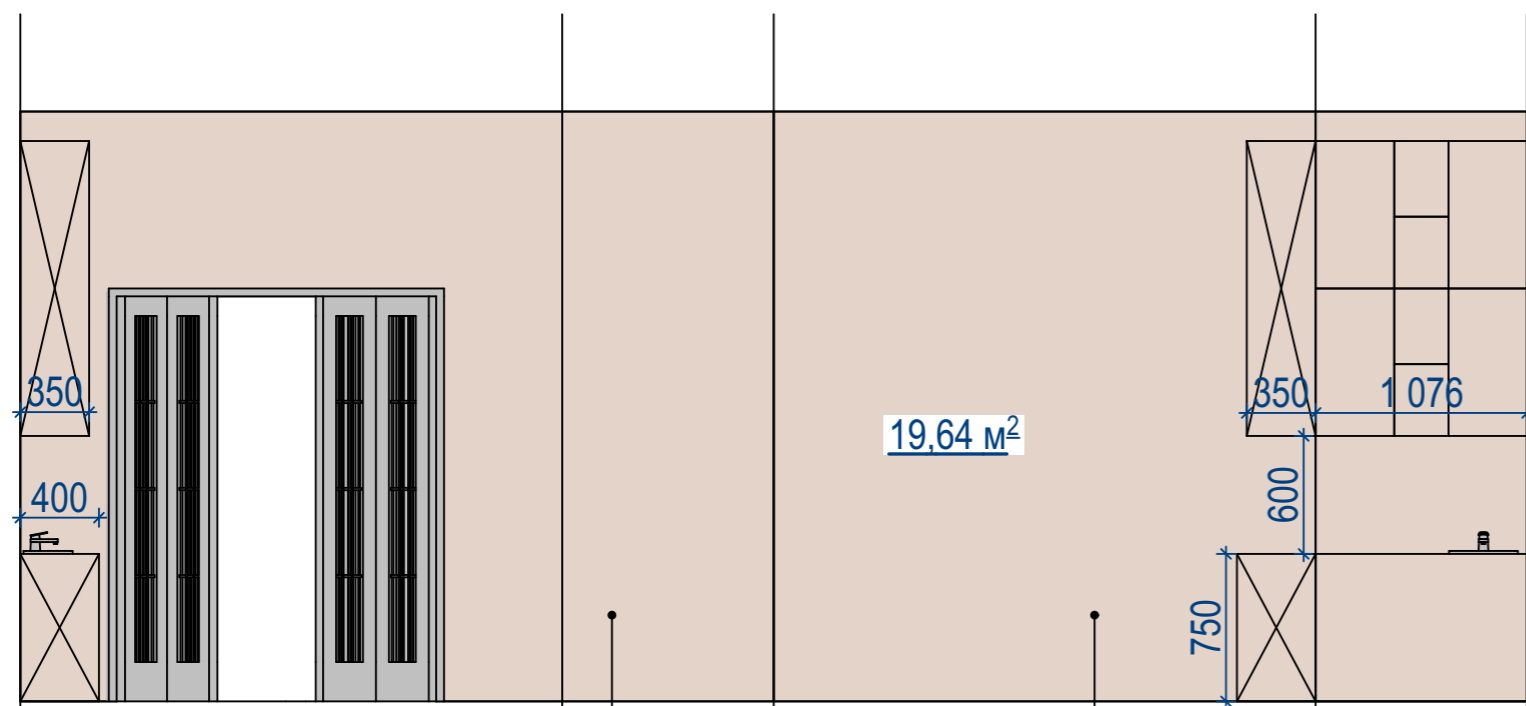
Должность	Фамилия	Дата	Подпись	Развертка стен 36-39	Стадия	Лист	Листов
Архитектор					рп	17	
Дизайнер	Ячменева В.						
Заказчик							



Должность	Фамилия	Дата	Подпись	Стадия	Лист	Листов
Архитектор						
Дизайнер	Ячменева В.			Развертка стен 40-47		
Заказчик						



50 51 52 53 50



Tikkurila
Кокос - Y456

Tikkurila
Кокос - Y456

Должность	Фамилия	Дата	Подпись	Стадия	Лист	Листов
Архитектор				рп	19	
Дизайнер	Ячменева В.			Развертка стен 50-53		
Заказчик						

Ведомость отделки помещений

№	Наименование помещения	Периметр	Пол		Потолок		Стены		Радиаторы	Кондиционеры	Окна
			Площадь	Вид отделки	Площадь	Вид отделки	Площадь	Вид отделки			
1	Прихожая	9.03	4.45	Керамогранит	4.45	Натяжной	4.52 9.85 3.90	Зеркальное полотно Покраска Tikkurila Кокос - Y456 Деревянные панели	—	—	—
2	Кладовая	7.66	2.97	Керамогранит	2.97	Натяжной	19.64	Покраска Tikkurila Кокос - Y456	—	—	—
3	Коридор	11.75	6.40	Паркетная доска Galathea Дуб Casa x 125 x 12 мм (2,40 м² в упаковке)	6.40	Натяжной	43.67	Покраска Tikkurila Кокос - Y456	—	—	—
4	Гостиная-Кухня	27.54	38.78	Паркетная доска Galathea Дуб Casa x 125 x 12 мм (2,40 м² в упаковке)	38.78	Натяжной	13.69 48.67 2.5	ЗД-панели цвет Tikkurila Шелковица - H484 Покраска Tikkurila Кокос - Y456 ЗД-панели цвет Tikkurila Акварель - Y441	МОНТАЖ	МОНТАЖ	—
5	Детская	18.08	19.51	Паркетная доска Galathea Дуб Casa x 125 x 12 мм (2,40 м² в упаковке)	19.51	Натяжной	21.12 16.44 6.35 3.60 3.60	Декоративные обои Tikkurila Молочный коктейль - Y411 Tikkurila Жасмин - F503 Графитная поверхность Зеркальное полотно	МОНТАЖ	МОНТАЖ	—
6	Спальная	18.28	20.07	Паркетная доска Galathea Дуб Casa x 125 x 12 мм (2,40 м² в упаковке)	20.07	Натяжной	9.60 21.30 14.64 6.84	Декоративные обои Tikkurila Жасмин - F503 ЗД-панели цвет Tikkurila Жасмин - F503 Зеркальное полотно	МОНТАЖ	МОНТАЖ	—
7	Малый санузел	8.60	3.69	Керамогранит	3.69	Натяжной	25.40	Керамическая плитка	—	—	—
8	Санузел 1	13.20	8.51	Керамогранит	8.51	Натяжной	39.60	Керамическая плитка	—	—	—
9	Балкон	8.06	3.63	Керамогранит	3.63	Натяжной	14.86 3.25	Покраска Tikkurila Кокос - Y456 Деревянные панели	—	—	—

Должность	Фамилия	Дата	Подпись	Ведомость отделки	Стадия	Лист	Листов
Архитектор					рп	20	
Дизайнер	Ячменева В.						
Заказчик							



Должность	Фамилия	Дата	Подпись	Стадия	Лист	Листов
Архитектор				рп	21	
Дизайнер	Ячmeneва В.			Прихожая		
Заказчик						



Должность	Фамилия	Дата	Подпись	Стадия	Лист	Листов
Архитектор				рп	22	
Дизайнер	Ячменева В.			Гостиная -Кухня		
Заказчик						



Должность	Фамилия	Дата	Подпись		Стадия	Лист	Листов
Архитектор						рп	23
Дизайнер	Ячmeneва В.						
Заказчик							
				Гостиная -Кухня			



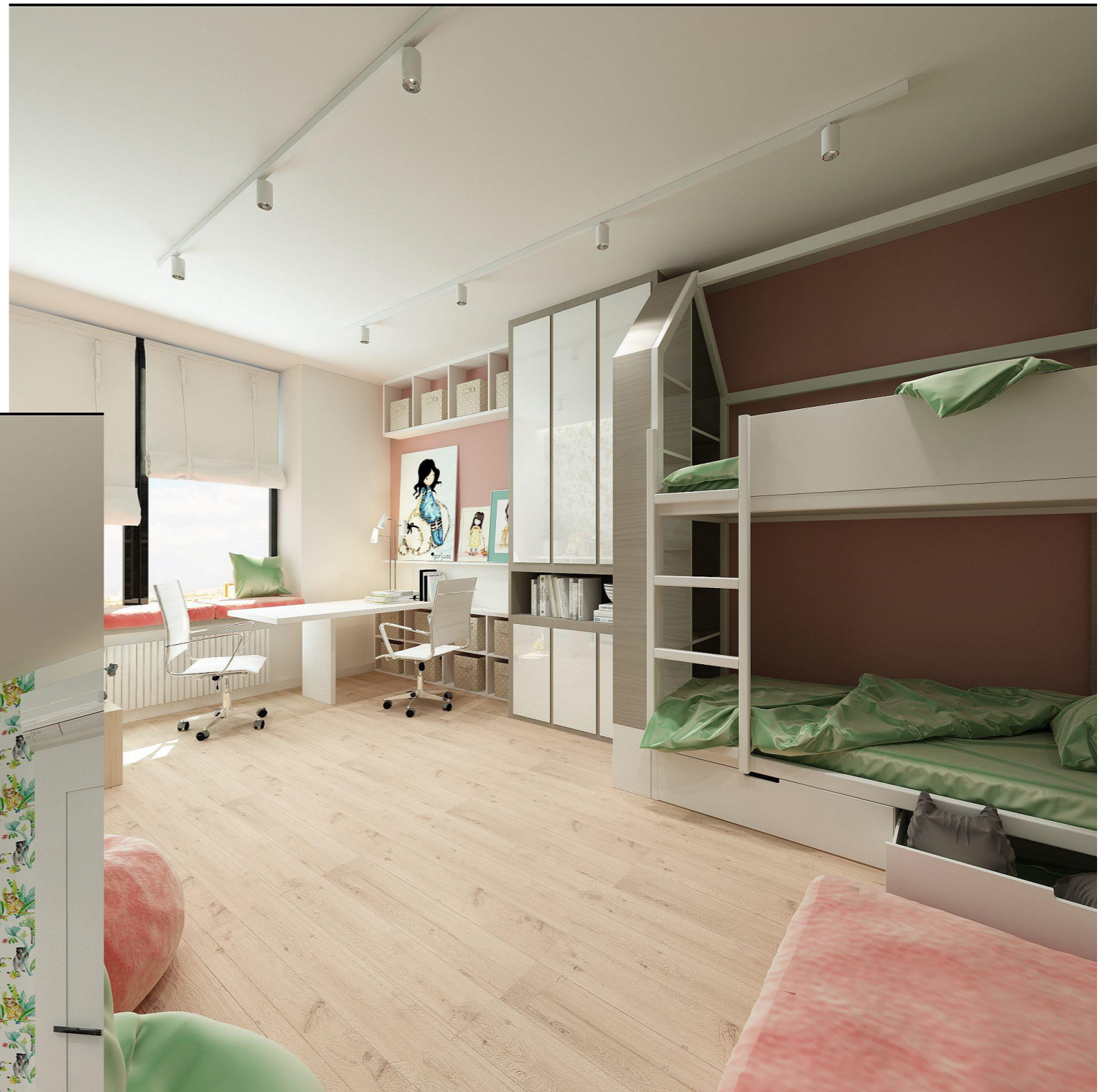
Должность	Фамилия	Дата	Подпись		Стадия	Лист	Листов
Архитектор						рп	24
Дизайнер	Ячменева В.			Гостиная -Кухня			
Заказчик							



Должность	Фамилия	Дата	Подпись	Стадия	Лист	Листов
Архитектор				рп	25	
Дизайнер	Ячменева В.					
Заказчик						
Гостиная -Кухня, Балкон						



Должность	Фамилия	Дата	Подпись		Стадия	Лист	Листов
Архитектор						рп	26
Дизайнер	Ячmeneва В.						
Заказчик							
				Детская			



Должность	Фамилия	Дата	Подпись		Стадия	Лист	Листов
Архитектор						рп	28
Дизайнер	Ячmeneва В.						
Заказчик							
Детская							



Должность	Фамилия	Дата	Подпись	Спальная	Стадия	Лист	Листов
Архитектор					РП	29	
Дизайнер	Ячменева В.						
Заказчик							



Должность	Фамилия	Дата	Подпись		Стадия	Лист	Листов
Архитектор						рп	30
Дизайнер	Ячменева В.			Спальная			
Заказчик							



Должность	Фамилия	Дата	Подпись		Стадия	Лист	Листов
Архитектор						рп	33
Дизайнер	Ячменева В.						
Заказчик							
				Ванная комната			



Должность	Фамилия	Дата	Подпись		Стадия	Лист	Листов
Архитектор						рп	34
Дизайнер	Ячменева В.						
Заказчик							
Санузел							



Должность	Фамилия	Дата	Подпись	Санузел	Стадия	Лист	Листов
Архитектор					рп	35	
Дизайнер	Ячменева В.						
Заказчик							