

ДИЗАЙН-ПРОЕКТ ИНТЕРЬЕРА

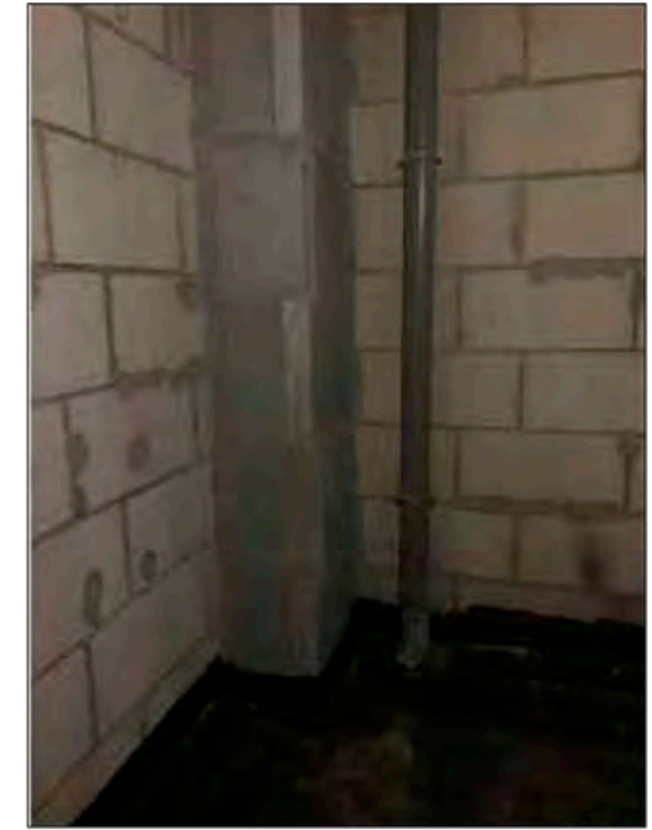
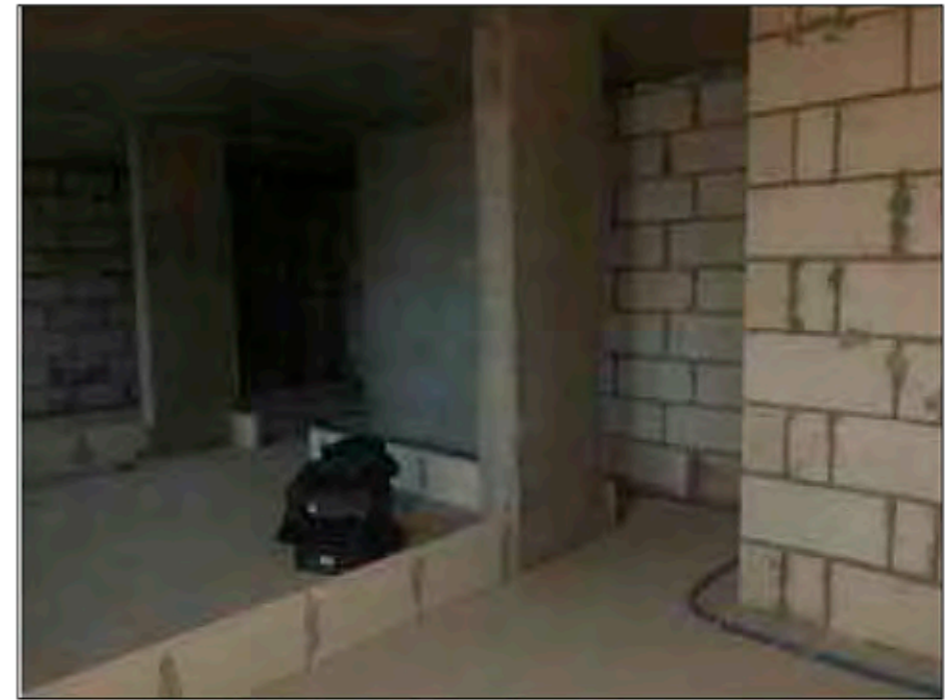
г. Москва п-е Сосенское, п.Коммунарка, ул.Липовый парк д.2
Дизайнер: Пальчиковская Н.А.



ВЕДОМОСТЬ ЧЕРТЕЖЕЙ ПРОЕКТА









Лист	Наименование	Примечание
1	Ведомость чертежей проекта.	
2	Фотографии объекта.	
3	Обмерный план	
4	План демонтажа	
5	Планировочное решение. План монтажа перегородок и конструкций. Ведомость дверных проемов.	
6	Планировочное решение. План расстановки мебели. Определение функциональных зон.	
7	Планировочное решение. Кухня. Разрез 1-1, 2-2, 3-3.	
8	Планировочное решение. План монтажа настенных панелей.	
9	План напольных покрытий.	
10	План потолка. Разрез А-А, Б-Б, В-В.	
11	План привязки светильников.	
12	План размещения и взаимодействия светильников и выключателей.	
13	План привязки розеток и электровыводов.	
14	План привязки сантехнического оборудования.	
15	Раскладка плитки в ванной комнате.	
16	Развертка стен прихожей-коридора.	
17	Развертка стен кухни.	
18	Развертка стен гостиной.	
19	Развертка стен спальни.	
20	Развертка стен кухни - гостиной.	
21	Ведомость отделки помещений.	
22	Визуализация. Прихожая. Коридор.	
23	Визуализация. Кухня.	
24	Визуализация. Гостиная.	
25	Визуализация. Спальня.	
26	Визуализация. Ванная комната.	

Должность	Фамилия	Дата	Подпись		Стадия	Лист	Листов
Дизайнер						ДП	1
Заказчик							
				План размещения электрооборудования и слаботочных сетей.			

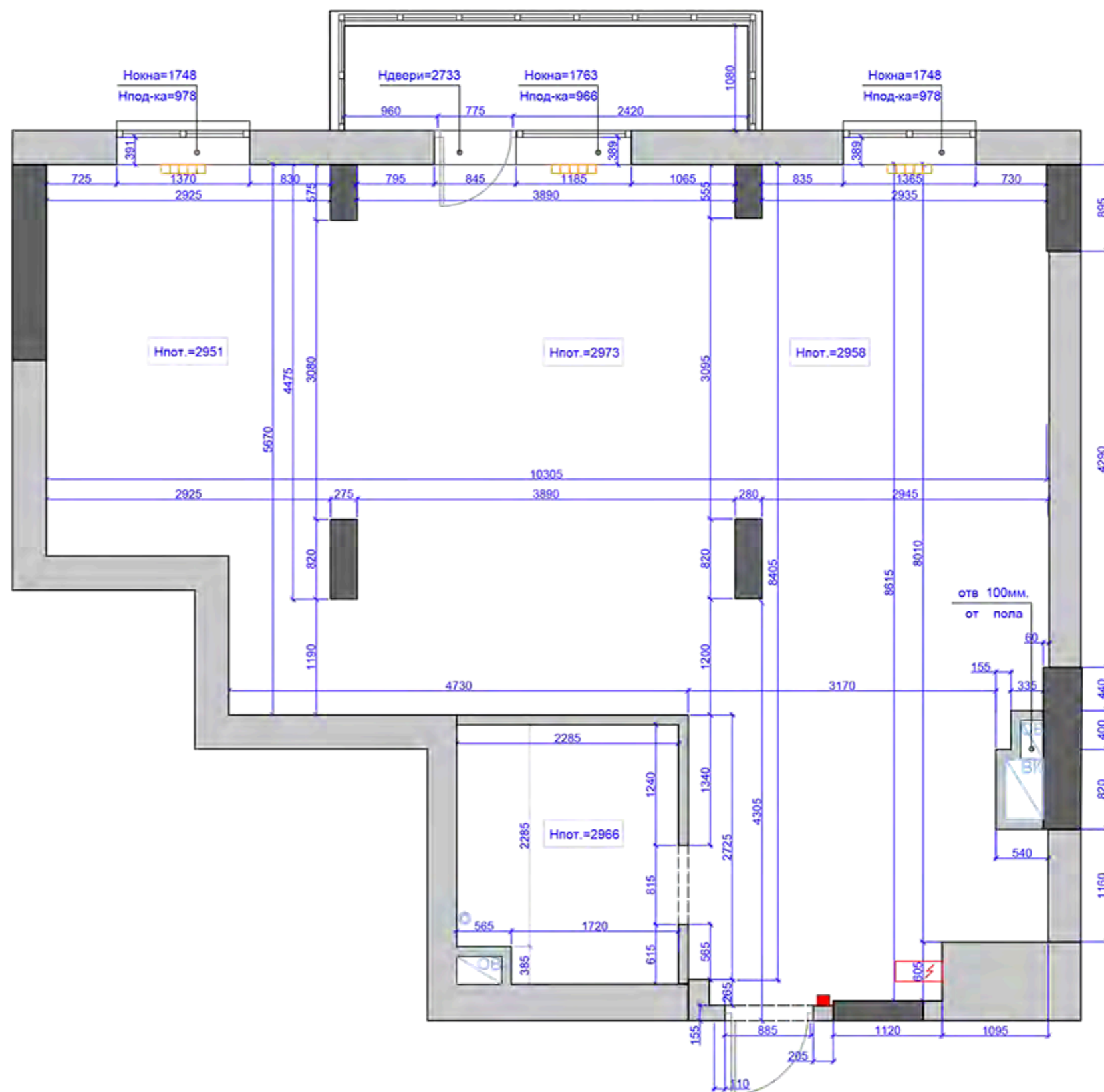


Должность	Фамилия	Дата	Подпись		Стадия	Лист	Листов	
Дизайнер						ДП	2	26
Заказчик								
					Фотографии объекта.			

УСЛОВНЫЕ ОБОЗНАЧЕНИЯ

-  Наружные стены
-  Несущие стены и конструкции из монолитного ж/бетона
-  Межквартирные стены
-  Перегородки из пазогребня
-  Шахты обменной вентиляции
-  Стояки водопровода и канализации
-  Радиатор отопления
-  Щит коммуникационный

Общая площадь квартиры S=74,60 м2










ПРИМЕЧАНИЯ:

-Погрешность обмеров составляет ±50мм (наличие отделки).
Необходим дополнительный обмер после демонтажа перегородок.

Должность	Фамилия	Дата	Подпись	Стадия	Лист	Листов
Дизайнер				ДП	3	33
Заказчик						
Обмерный план.						

УСЛОВНЫЕ ОБОЗНАЧЕНИЯ

	Наружные стены
	Несущие стены и конструкции из монолитного ж/бетона
	Демонтаж перегородок из пазогребня 80 мм.
	Шахты обменной вентиляции
	Стойки водопровода и канализации
	Радиатор отопления
	Щит коммуникационный



Должность	Фамилия	Дата	Подпись	Стадия	Лист	Листов
Дизайнер						
Заказчик						
План демонтажа						

УСЛОВНЫЕ ОБОЗНАЧЕНИЯ

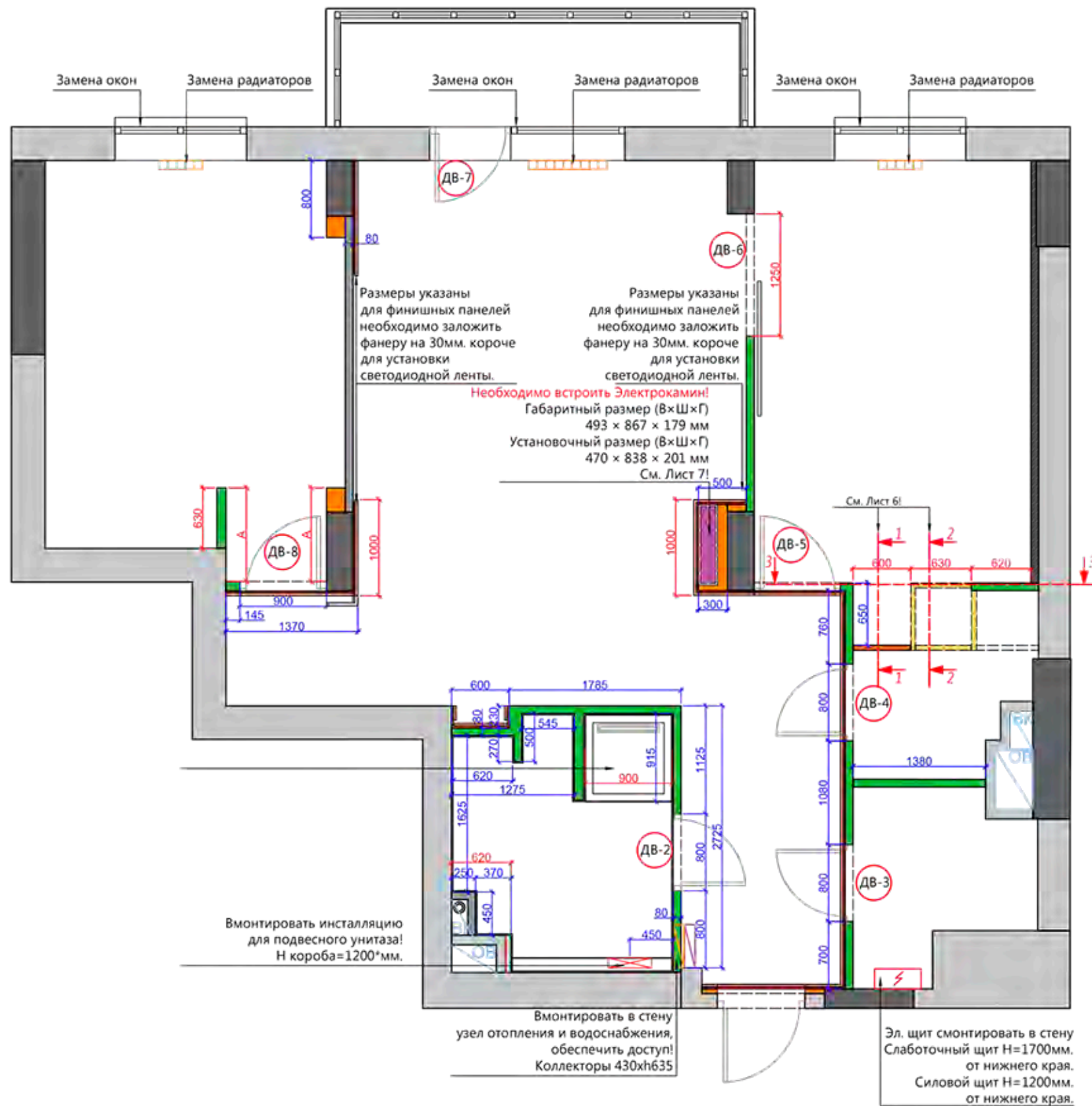
	Наружные стены
	Несущие стены и конструкции из монолитного ж/бетона
	Монтаж перегородок из пазогребня 80 мм.
	Монтаж перегородок из ГКЛ / ВГКЛ
	Монтаж фанеры под панели
	Монтаж перегородок из ГКЛ / ВГКЛ
	Шахты обменной вентиляции
	Стойки водопровода и канализации
	Радиатор отопления
	Щит коммуникационный
	Коллекторный узел отопления
	Коллекторный узел водоснабжения

Ведомость дверных проемов

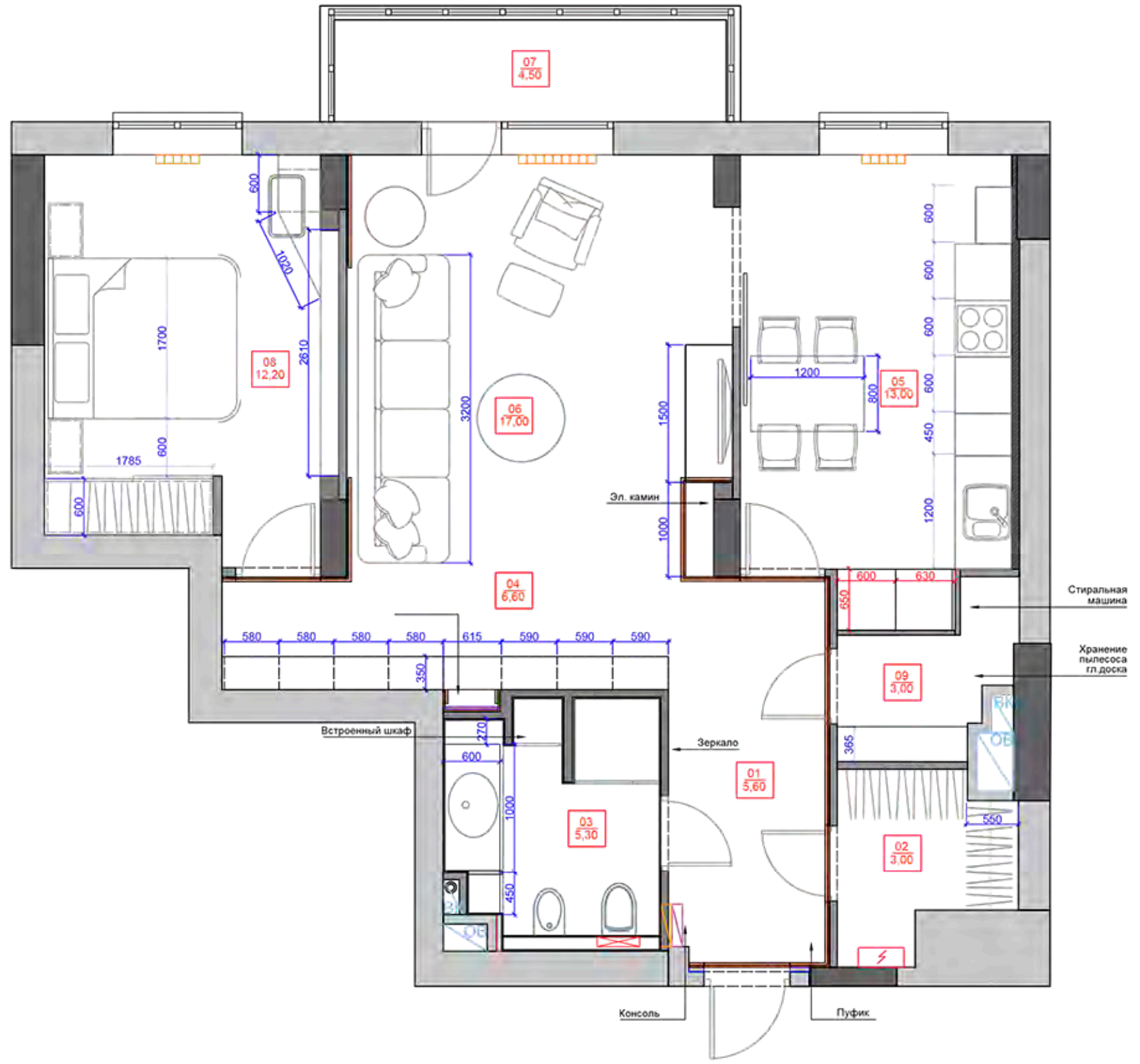
№	Марка изделия	Ориентация	Размер проема
ДВ-1	Входная дверь	Л.	900x2100*
ДВ-2	Дверь межкомнатная	ПР.	800x2651*
ДВ-3	Дверь межкомнатная	Л.	800x2651*
ДВ-4	Дверь межкомнатная	Л.	800x2651*
ДВ-5	Дверь межкомнатная	ПР.	900x2668*
ДВ-6	Дверь раздвижная	ПР.	1250x2700*
ДВ-7	Дверь на балкон	Л.	900x2700*
ДВ-8	Дверь межкомнатная	Л.	900x2668*

ПРИМЕЧАНИЕ:

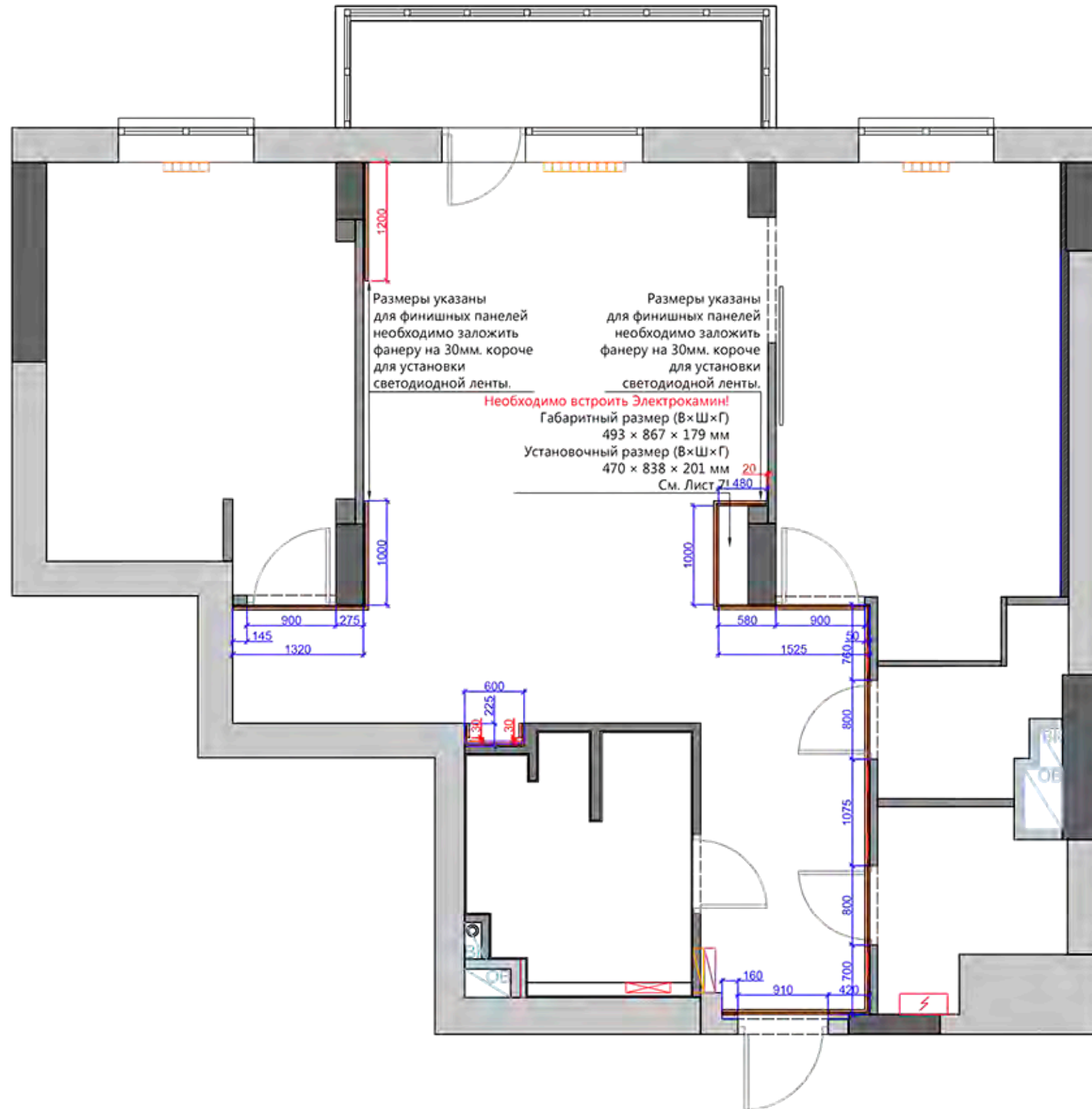
- Размеры дверных проемов даны в чистоте!
- Размеры со * (звездочкой) уточнить дополнительно.
- Тех. характеристики дверных проемов уточнить у поставщика.
- Красные размеры даны в чистоте!



Должность	Фамилия	Дата	Подпись	Стадия	Лист	Листов
Дизайнер				ДП	5	26
Заказчик						
План монтажа перегородок и конструкций. Ведомость дверных проемов.						



Должность	Фамилия	Дата	Подпись	Стадия	Лист	Листов
Дизайнер				ДП	6	26
Заказчик						
Планировочное решение. План расстановки мебели. Определение функциональных зон.						



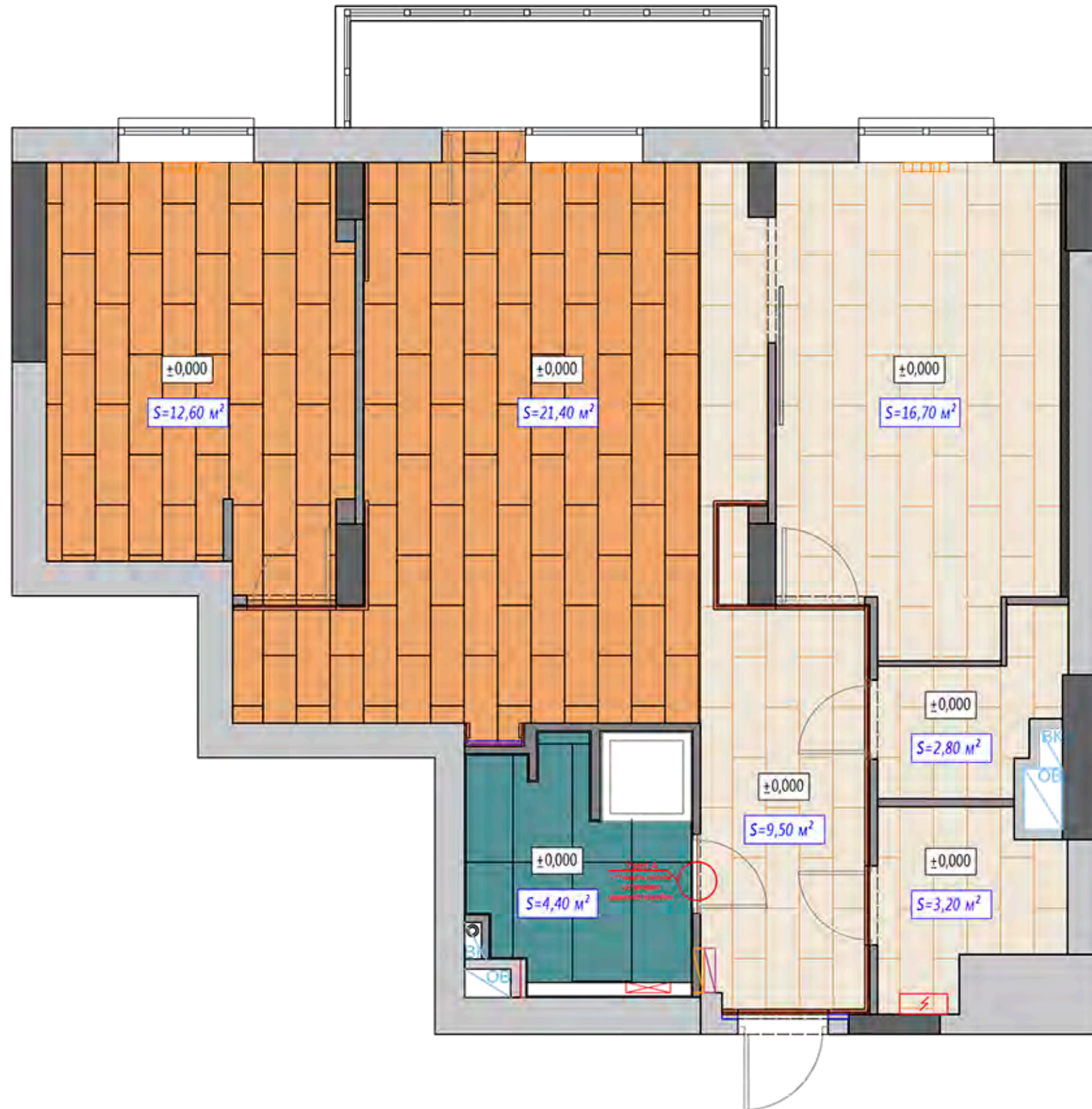
Должность	Фамилия	Дата	Подпись	Стадия	Лист	Листов
Дизайнер				ДП	8	26
Заказчик						
Планировочное решение. План монтажа настенных панелей.						

УСЛОВНЫЕ ОБОЗНАЧЕНИЯ

	Керамогранит/керамическая плитка
	Керамогранит/керамическая плитка Decovit Artplit Ivory 600x1200 мм
	Паркет
	Уровень чистового пола
	Площадь отделочного покрытия




ПРИМЕЧАНИЯ:

- Стык различных покрытий выполнить после монтажа дверно коробки.
- Паркет смонтировать без плинтуса, с минимальными отступами от стены, используя пробковый компенсатор!
- Предусмотреть на стыке паркетной доски и керамогранита пробковый компенсатор.

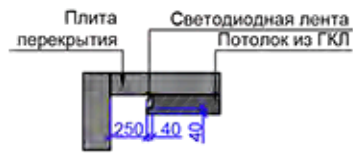


Должность	Фамилия	Дата	Подпись	Стадия	Лист	Листов
Дизайнер				ДП	9	26
Заказчик						
План напольных покрытий.						

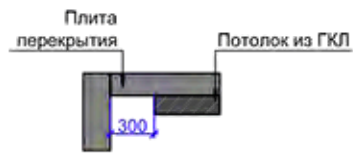
УСЛОВНЫЕ ОБОЗНАЧЕНИЯ

	Потолок из ГВЛ/ВГКЛ
	Штукатурка/шпатлевка
	Уровень потолка

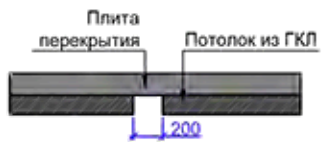
Разрез А-А



Разрез Б-Б



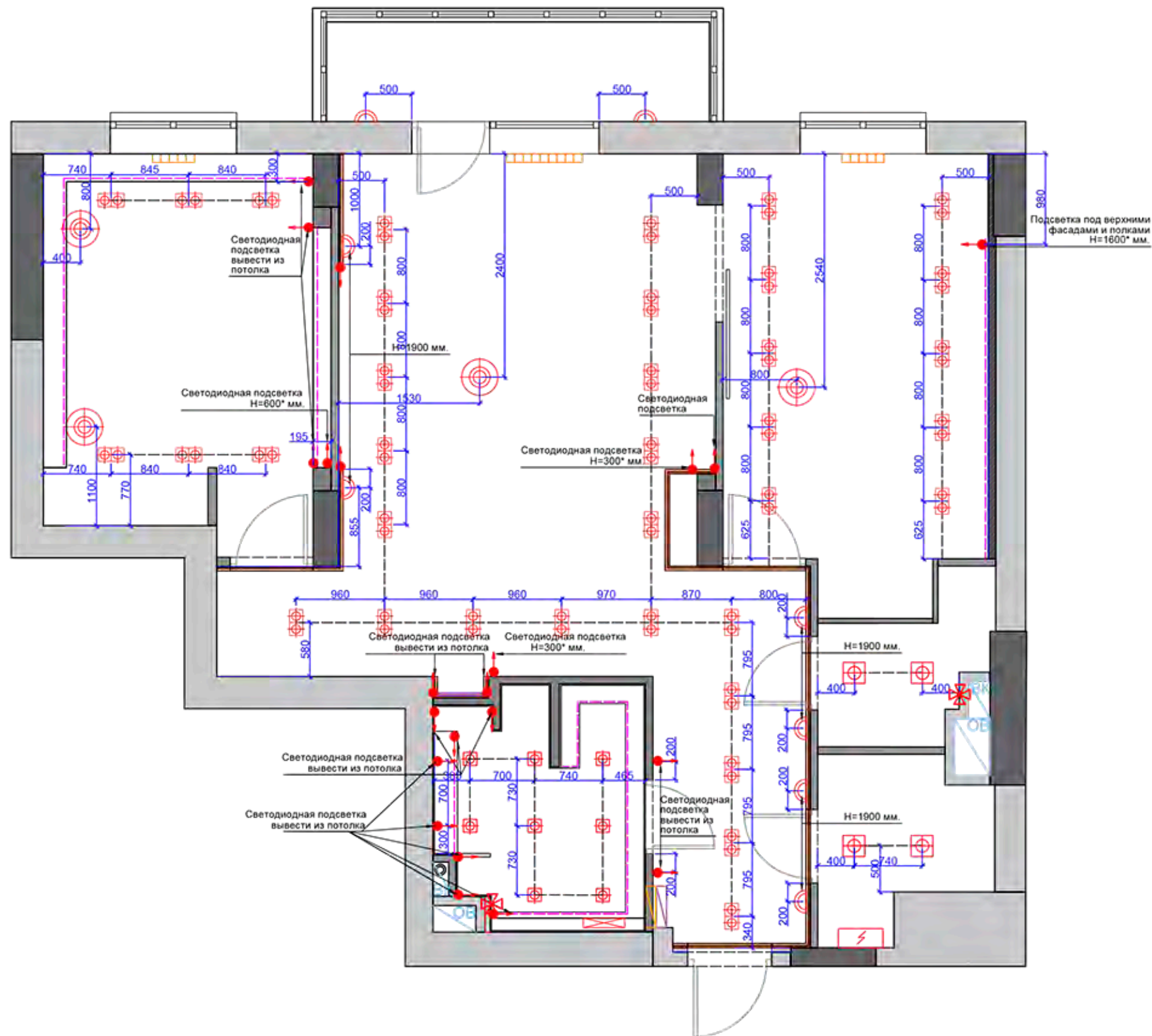
Разрез В-В



Должность	Фамилия	Дата	Подпись	Стадия	Лист	Листов
Дизайнер				ДП	10	26
Заказчик						
План потолков. Разрез А-А, Б-Б, В-В.						

Условные обозначения:

Обоз-ния	Наименование	Кол-во
	Люстра	4шт.
	Точечный светильник	35шт.
	Влагостойкий потолочный светильник	8шт.
	Бра	6шт.
	Потолочный	4шт.



Должность	Фамилия	Дата	Подпись	Стадия	Лист	Листов
Дизайнер				ДП	11	26
Заказчик						
План привязки светильников.						

Условные обозначения:

Обоз-ния	Наименование	Кол-во
	Люстра	4шт.
	Точечный светильник	35шт.
	Влагостойкий потолочный светильник	8шт.
	Бра	6шт.
	Потолочный светильник	4шт.
	Светодиодная лента	1шт.
	Одноклавишный выключатель	1шт.
	Двухклавишный выключатель	5шт.
	Одноклавишный проходной выключатель	2шт.
	Двухклавишный проходной выключатель	12шт.

ПРИМЕЧАНИЯ:

- Выключатели расположены 900 мм. от пола если не указано иное.



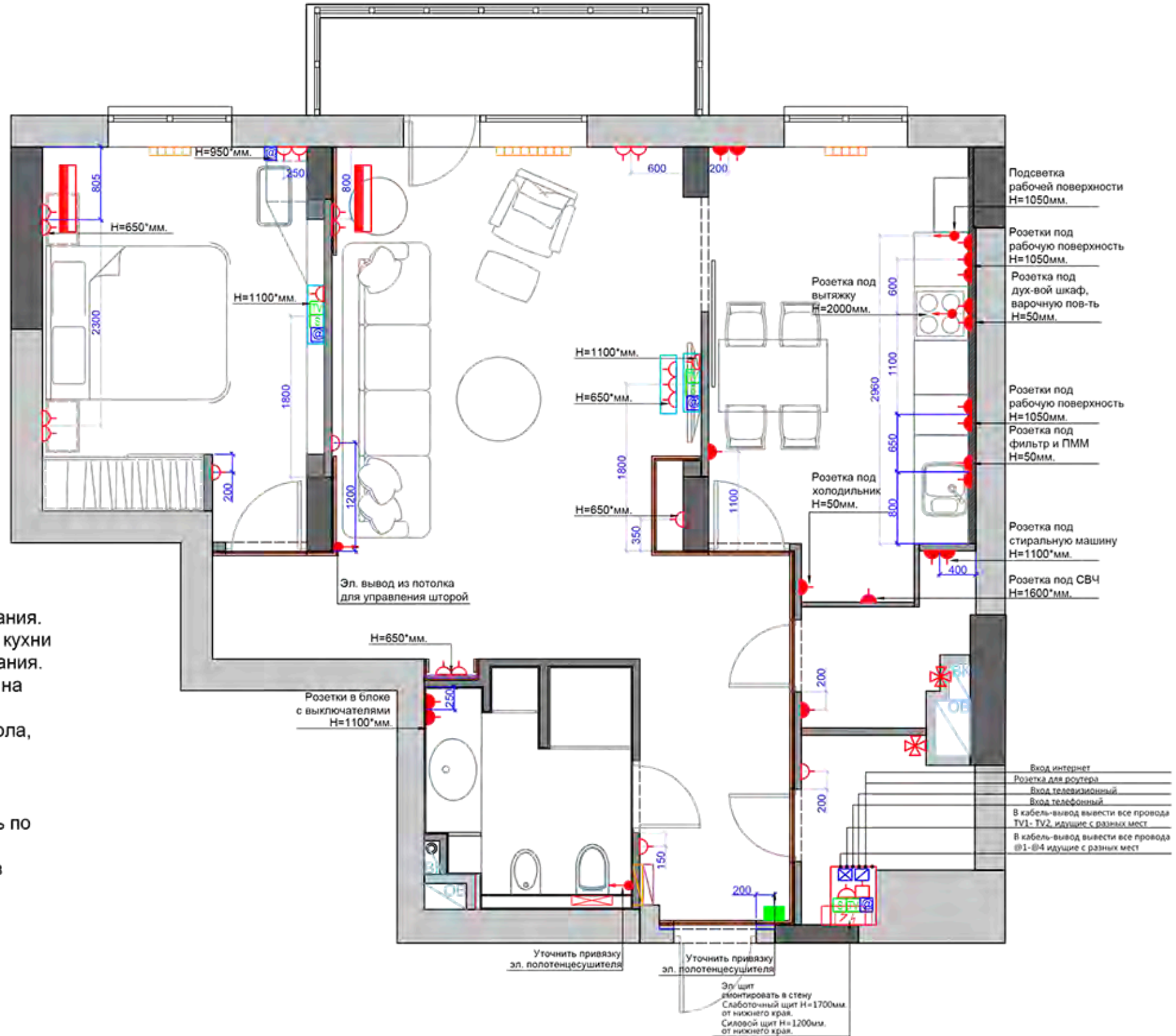
Должность	Фамилия	Дата	Подпись	Стадия	Лист	Листов
Дизайнер				ДП	12	26
Заказчик						
План взаимодействия освещения и выключателей.						

Условные обозначения:

	- розетка эл. 220 V IP-X7	19шт
	- розетка эл. 220 V	23шт
	- эл. вентилятор	2 шт
	- электрический вывод	3 шт
	- домофон\видеодомофон	1 шт
	- спутниковое TV	2 шт
	- телевизионная розетка	2 шт
	- кабель Hdmi	22шт
	- розетка интернет	3 шт
	- существующий эл. щит	1 шт
	- кондиционер (внутренний блок)	2 шт

ПРИМЕЧАНИЯ:

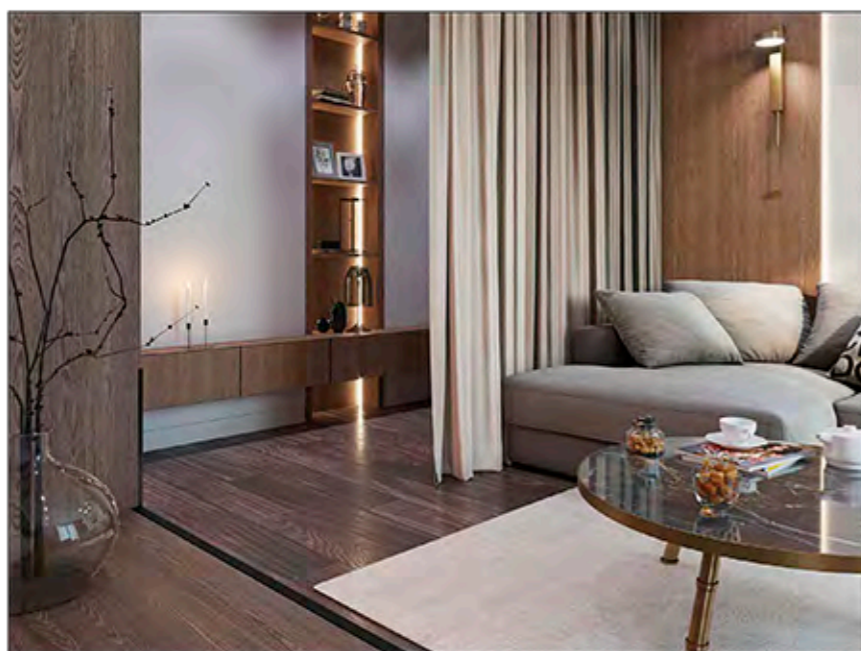
- Концы эл. выводов оставлять не менее 1м.
- Привязки даны по центру электрооборудования.
- Расположение электро- и сантех- выводов кухни уточнить по техкартам поставщика оборудования.
- Высоту и привязку кондиционеров уточнить на месте с монтажником-проектировщиком.
- Высота розеток **250мм.** от уровня чистого пола, если не указано иное.
- Установить эл. вентиляторы в (сан.узлах) в существ. вент. канал.
- Высотные отметки электровыводов уточнить по разверткам стен.
- Все слаботочные провода скоммутировать в слаботочном щите.
- Размеры со *(звездочкой) уточнить дополнительно.
- Выводы для ДК уточнить по техническим характеристикам производителя.
- ТВ и SAT вывести в одну розетку.



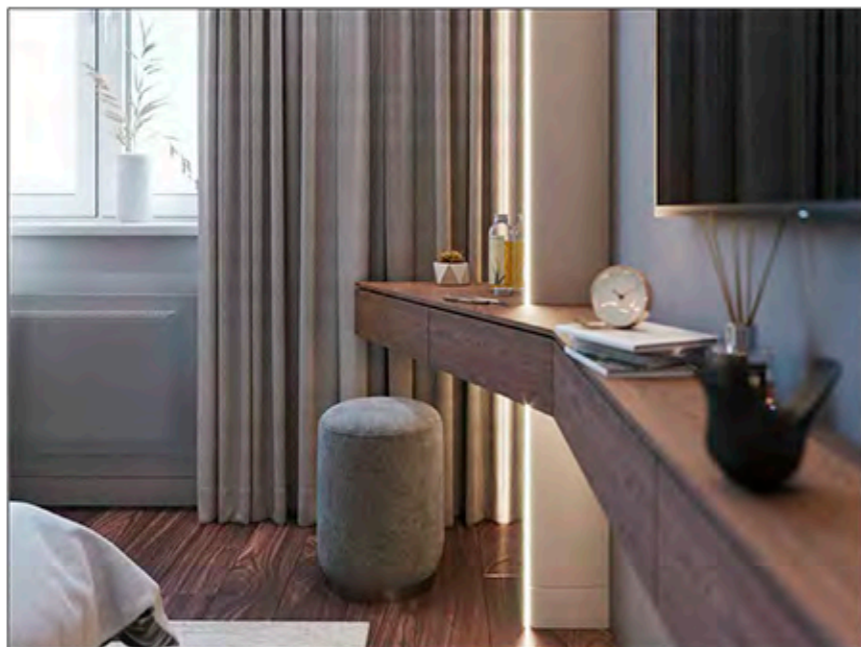
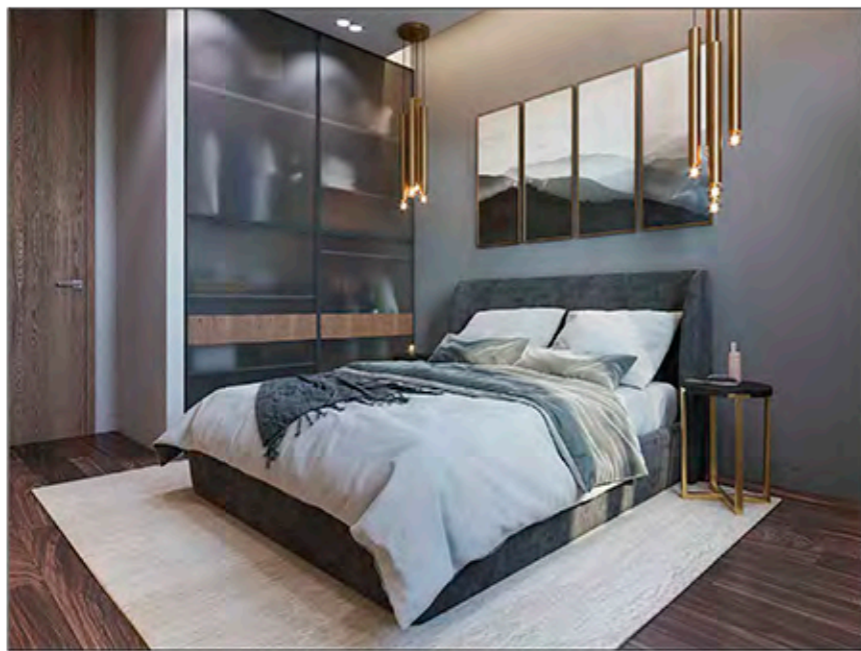
Должность	Фамилия	Дата	Подпись	Стадия	Лист	Листов
Дизайнер				ДП	13	26
Заказчик						
План размещения электрооборудования и слаботочных сетей.						



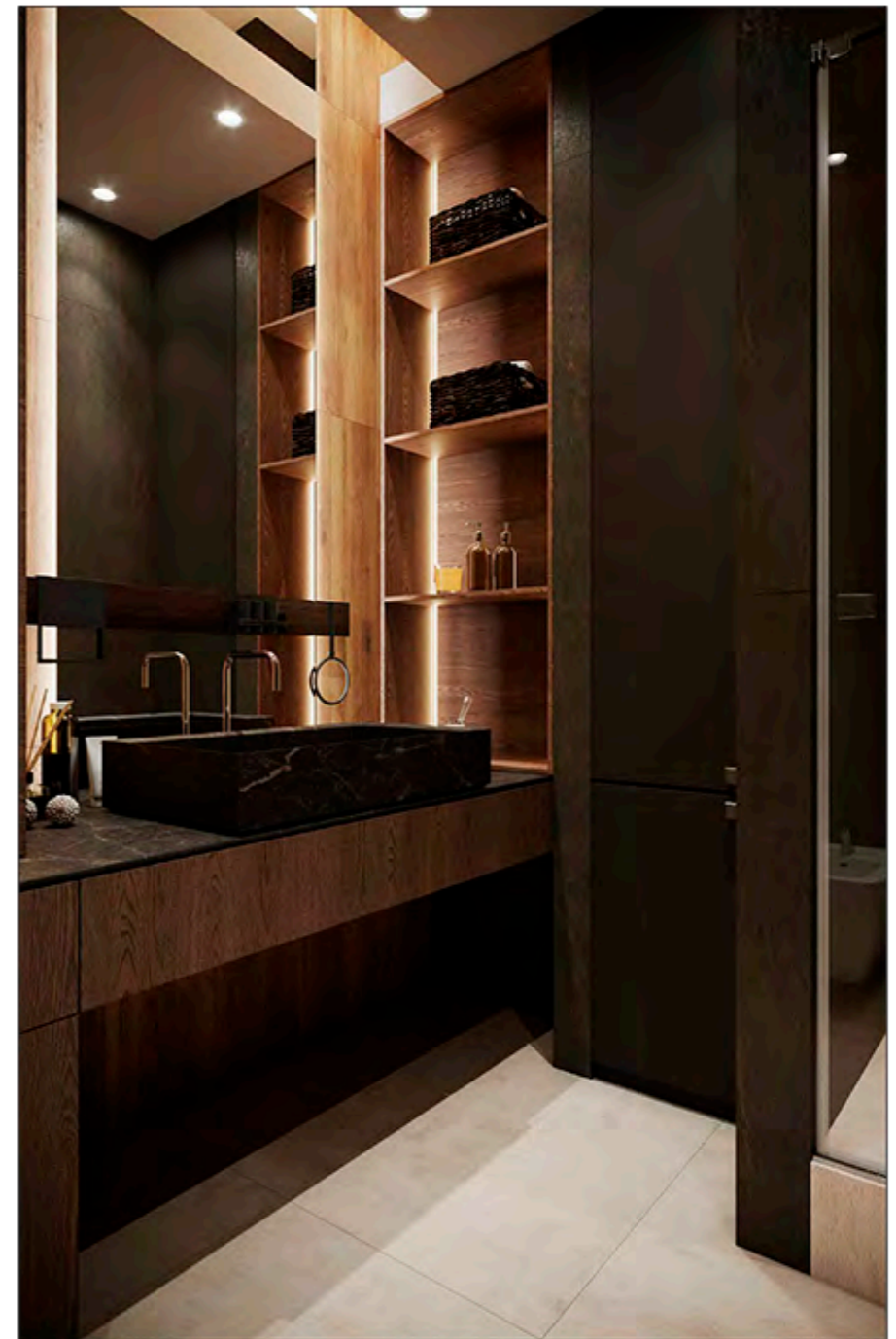
Должность	Фамилия	Дата	Подпись	Стадия	Лист	Листов
Дизайнер				ДП	22	26
Заказчик						
Визуализация. Прихожая. Коридор.						



Должность	Фамилия	Дата	Подпись	Стадия	Лист	Листов
Дизайнер				ДП	24	26
Заказчик						
Визуализация. Гостиная.						



Должность	Фамилия	Дата	Подпись	Стадия	Лист	Листов
Дизайнер				ДП	25	26
Заказчик						
				Визуализация. Спальня.		



Должность	Фамилия	Дата	Подпись	Стадия	Лист	Листов
Дизайнер				ДП	26	26
Заказчик						
				Визуализация. Ванная комната.		