

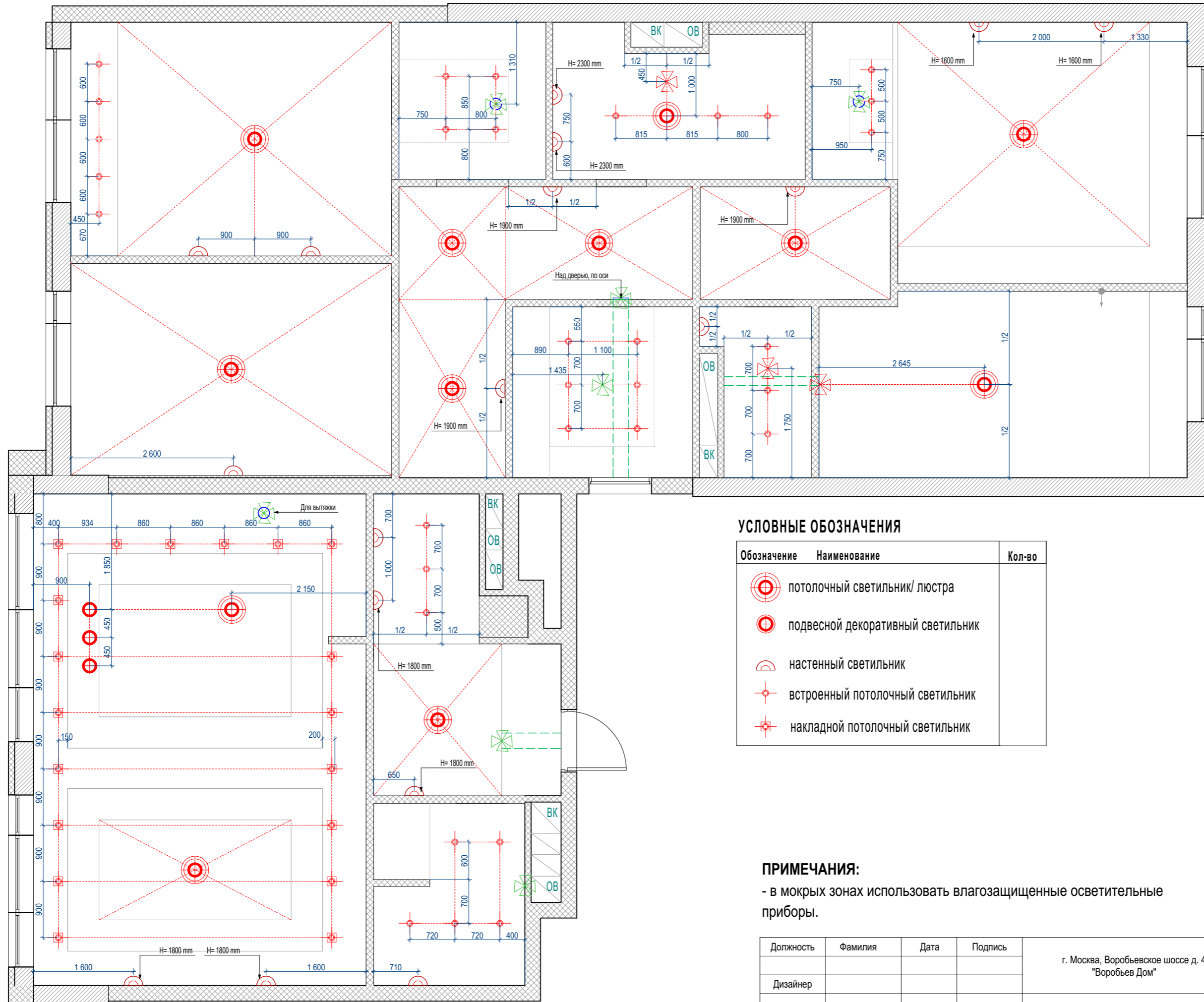
**S V E T L O**

СТУДИЯ ИНТЕРЬЕРА

**Дизайн-проект квартиры**

Москва, 2018 г.





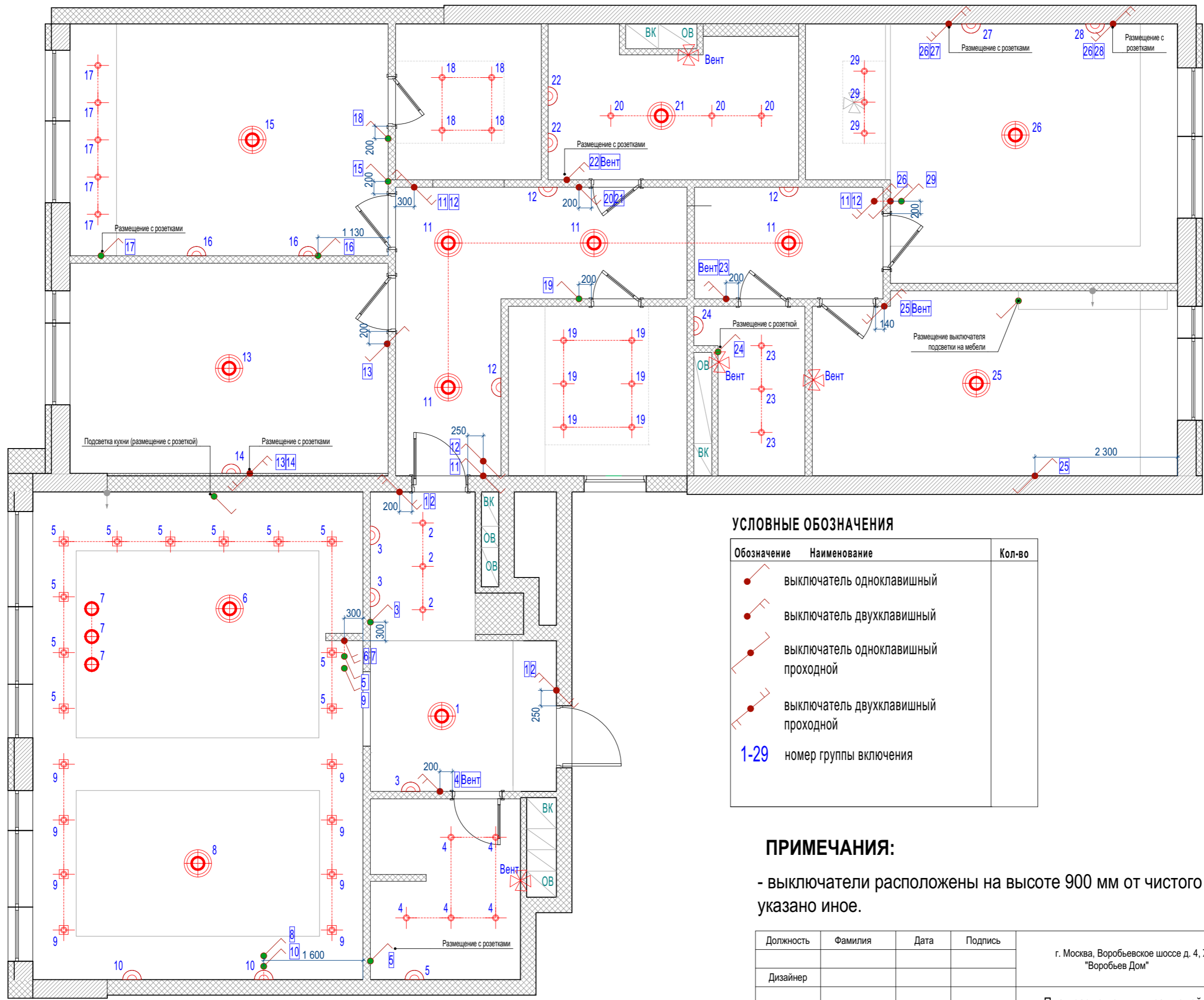
**УСЛОВНЫЕ ОБОЗНАЧЕНИЯ**

Обозначение	Наименование	Кол-во
	потолочный светильник/ люстра	
	подвесной декоративный светильник	
	настенный светильник	
	встроенный потолочный светильник	
	накладной потолочный светильник	

**ПРИМЕЧАНИЯ:**

- в мокрых зонах использовать влагозащищенные осветительные приборы.

Должность	Фамилия	Дата	Подпись	г. Москва, Воробьевское шоссе д. 4, ЖК "Воробьев Дом"	Стадия	Лист	Листов
Дизайнер					РП	09	12
Заказчик					План привязки светильников М 1:50		
<b>SVETLO</b>					СТУДИЯ ИНТЕРЬЕРА		



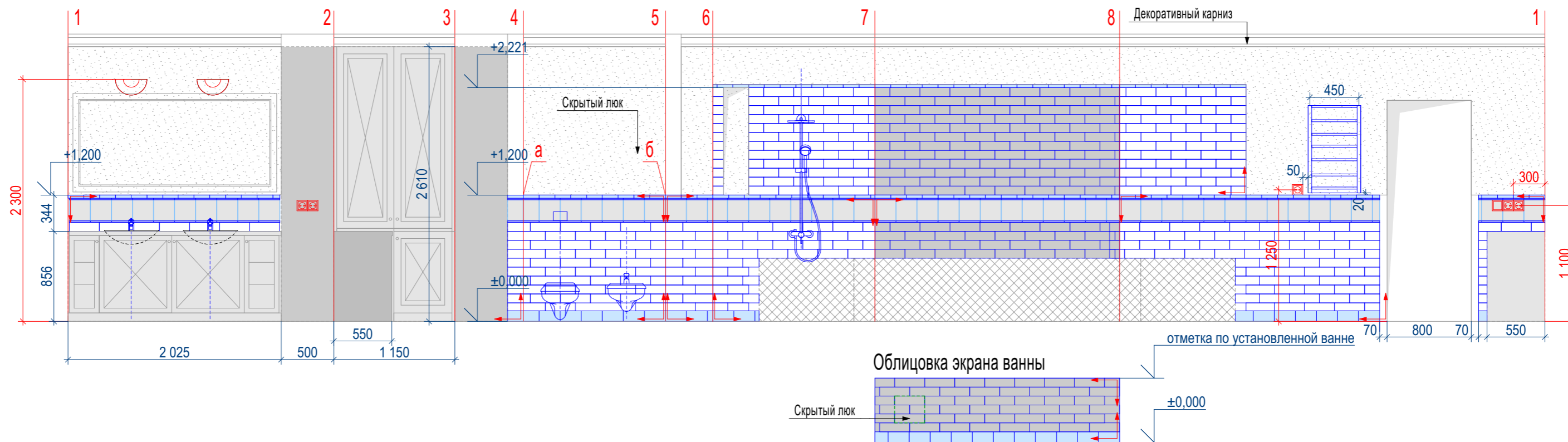
**УСЛОВНЫЕ ОБОЗНАЧЕНИЯ**

Обозначение	Наименование	Кол-во
	выключатель одноклавишный	
	выключатель двухклавишный	
	выключатель одноклавишный проходной	
	выключатель двухклавишный проходной	
1-29	номер группы включения	

**ПРИМЕЧАНИЯ:**

- выключатели расположены на высоте 900 мм от чистого пола, если не указано иное.

Должность	Фамилия	Дата	Подпись	г. Москва, Воробьевское шоссе д. 4, ЖК "Воробьев Дом"	Стадия	Лист	Листов
Дизайнер					РП	10	12
Заказчик					План размещения и взаимодействия светильников и выключателей М 1:50		
<b>SVETLO</b>					СТУДИЯ ИНТЕРЬЕРА		



### УСЛОВНЫЕ ОБОЗНАЧЕНИЯ

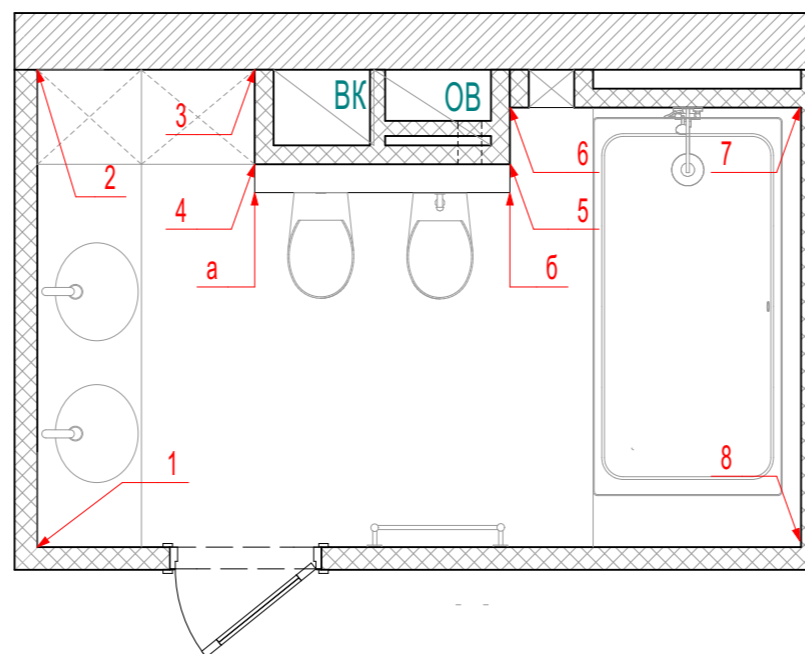
- BLD010 | Бордюр Багет Граньяно белый **110 шт.**
- 5226 | Суррей белый **2,5 м2**
- 130 | Карандаш белый **114 шт.**
- 9014 | Аккорд серый грань **4,4 м2**
- 9010 | Аккорд белый грань **7,6 м2**
- FMA020R | Плинтус Марсо белый обрезной **33 шт.**
- 5055 | Калейдоскоп блестящий белый **0,6 м2**

Начало раскладки плитки

**Пол:**

Italon Elite Силвер Грей 60x60 см **9,1 м2**

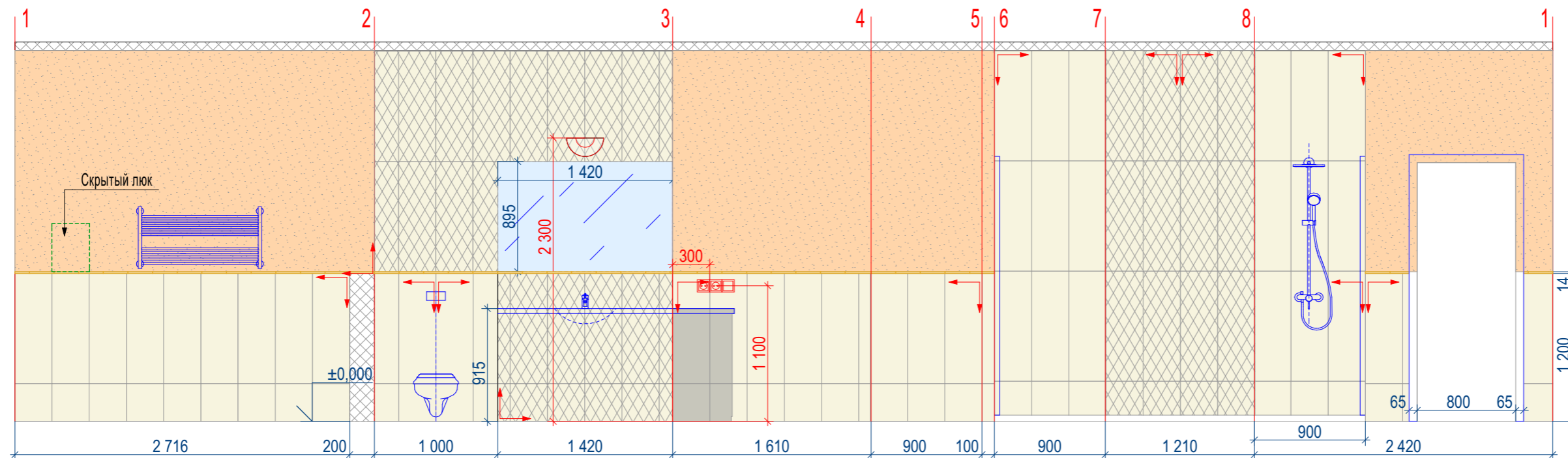
### План помещения ванны



### Примечание:

- Высотные отметки монтажа сантех. оборудования определить по тех. характеристикам оборудования;
- Высота конструкции пола условно принята 100 мм.

Должность	Фамилия	Дата	Подпись	г. Москва, Воробьевское шоссе д. 4, ЖК "Воробьев Дом"	Стадия	Лист	Листов
Дизайнер					Раскладка плитки в ванной комнате	РП	11
Заказчик					<b>SVETLO</b> СТУДИЯ ИНТЕРЬЕРА		



### УСЛОВНЫЕ ОБОЗНАЧЕНИЯ

Керама марацци:

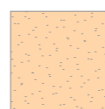


13003R | Ричмонд беж структура обрезной, 30x89,5 см **35 шт.**



Плитка 13001R | Ричмонд беж обрезной, 30x89,5 см **65 шт.**

POF002 | Бисер белый золото 1,4x20 см **46 шт.**



Декоративная покраска

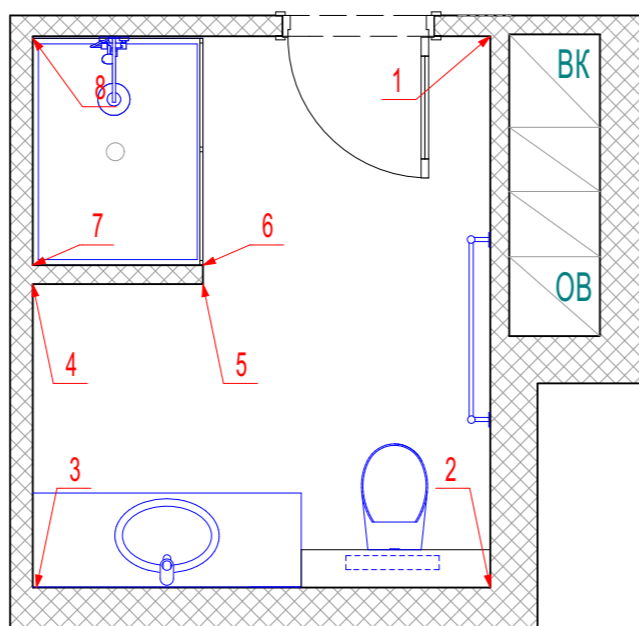


Начало раскладки плитки

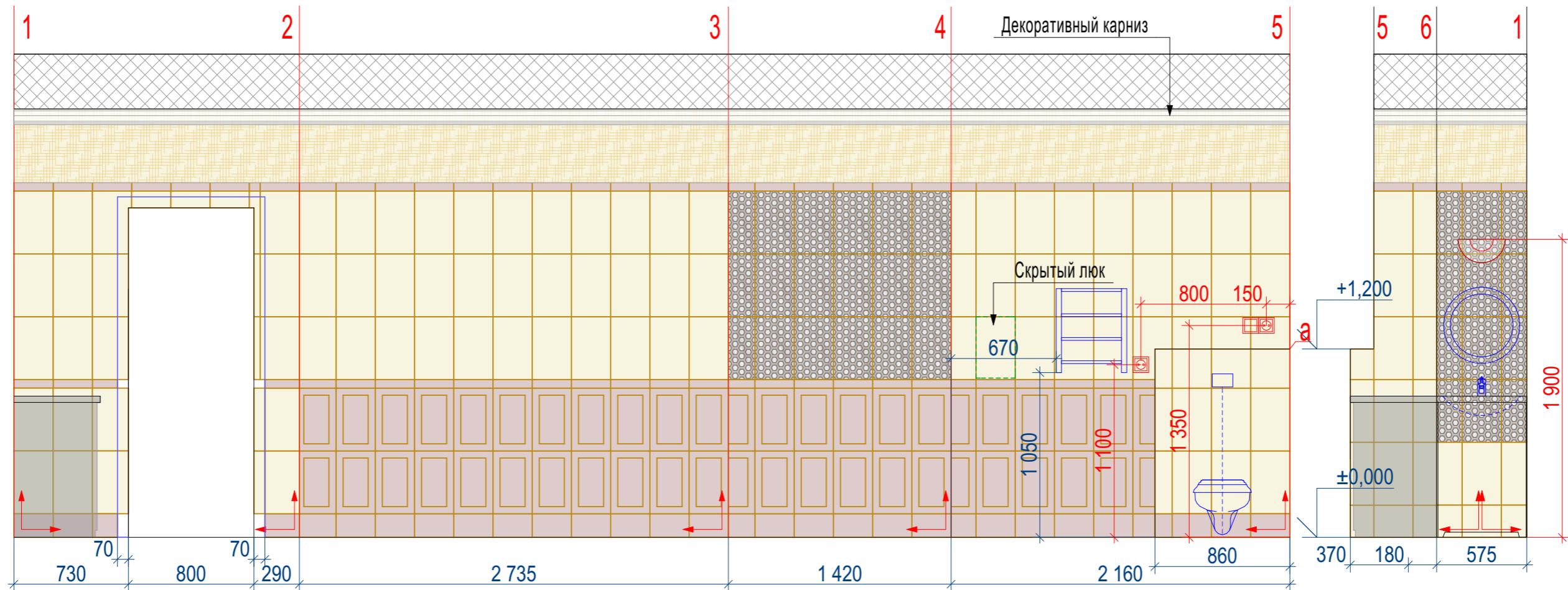
Пол:

SG619002R | Ричмонд беж темный лаппатированный 60x60 см **5,7 м2**

План помещения гостевого с/у



Должность	Фамилия	Дата	Подпись	г. Москва, Воробьевское шоссе д. 4, ЖК "Воробьев Дом"	Стадия	Лист	Листов
Дизайнер					Раскладка плитки в гостевом санузле	РП	12
Заказчик				<b>SVETLO</b> СТУДИЯ ИНТЕРЬЕРА			



### УСЛОВНЫЕ ОБОЗНАЧЕНИЯ

Плитка керамика marazzi кол-ция Гран Пале:

BLE007 | Бордюр Багет Гран Пале беж 25x5,5 см **67 шт.**

6343 | Гран Пале белый 25x40 см **10,5 м2**

6353 | Гран Пале беж панель 25x40 см **46 шт.**

AD\A396\6343 | Декор Гран Пале 25x40 см **30 шт.**

FMB010 | Плинтус Гран Пале беж 25x15 см **33 шт.**



Покраска

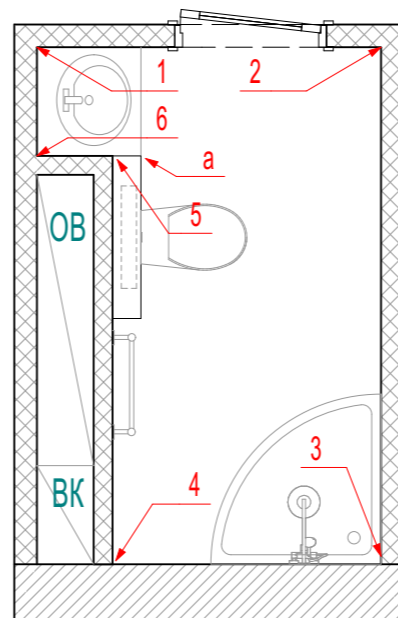


Начало раскладки плитки

Пол:

Керама Марацци SG457200R | Гран Пале беж  
50,2x50,2 см **12 м2**

### План помещения душевой

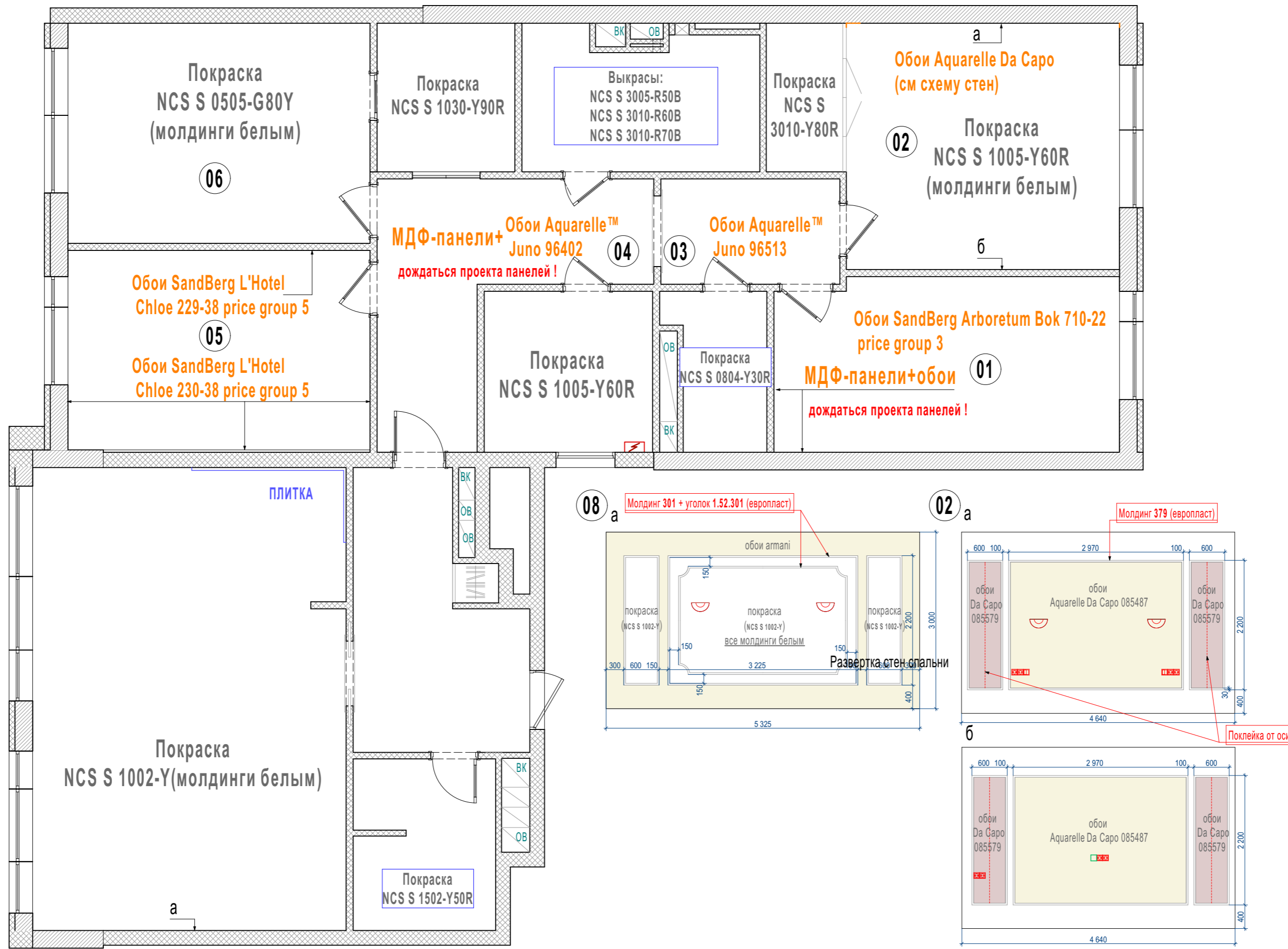


### Примечание:

- Высотные отметки монтажа сантех. оборудования определить по тех. характеристикам оборудования;
- Высота конструкции пола условно принята 100 мм.

Должность	Фамилия	Дата	Подпись	г. Москва, Воробьевское шоссе д. 4, ЖК "Воробьев Дом"	Стадия	Лист	Листов
Дизайнер					Раскладка плитки в душевой	РП	13
Заказчик					<b>SVETLO</b> СТУДИЯ ИНТЕРЬЕРА		

План финишной отделки стен

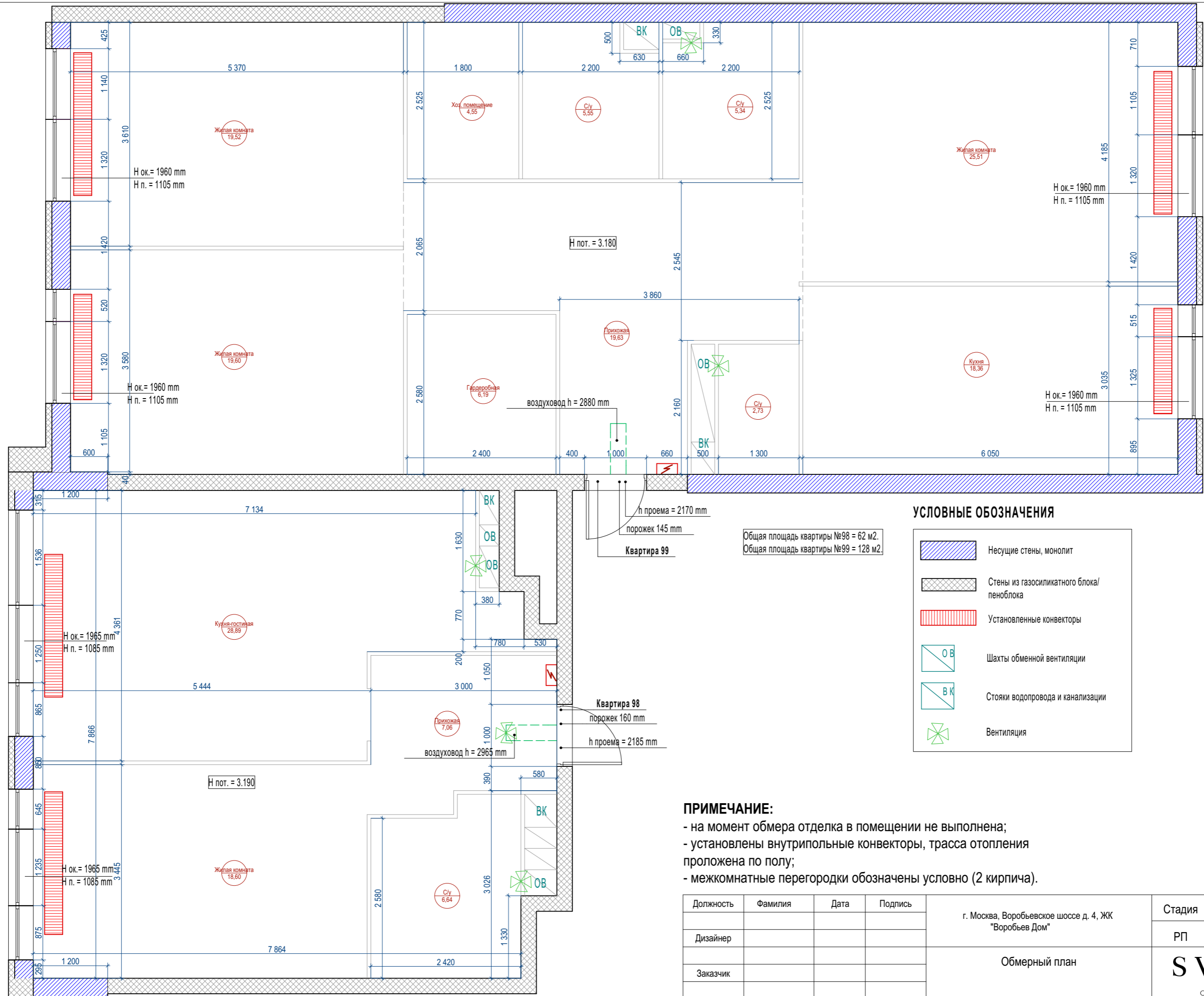


Должность	Фамилия	Дата	Подпись	г. Москва, Воробьевское шоссе д. 4, ЖК "Воробьев Дом"	Стадия	Лист	Листов
Дизайнер					РП	14	12
Заказчик					План финишной отделки стен		
					<b>SVETLO</b> СТУДИЯ ИНТЕРЬЕРА		

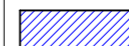




Лист	Наименование	Примечание
01	Обмерный план	
02	План демонтажа	
03	План монтажа перегородок и конструкций	
04	План расстановки мебели . Определение функциональных зон	
05	План привязки сантехнического оборудования	
06	План напольных покрытий	
07	План привязки электрооборудования и слаботочных сетей	
08	План потолка	
09	План привязки светильников	
10	План размещения и взаимодействия светильников и выключателей	
11	Развертка стен ванной. Раскладка плитки	
12	Развертка стен гостевого санузла. Раскладка плитки	
13	Развертка стен душевой. Раскладка плитки	
14	План финишной отделки стен	
	Визуализация помещений	Отдельное приложение

Должность	Фамилия	Дата	Подпись	г. Москва, Воробьевское шоссе д. 4, ЖК "Воробьев Дом"	Стадия	Лист	Листов
Дизайнер					РП		12
Заказчик				Ведомость чертежей проекта	<b>S V E T L O</b> СТУДИЯ ИНТЕРЬЕРА		



**УСЛОВНЫЕ ОБОЗНАЧЕНИЯ**

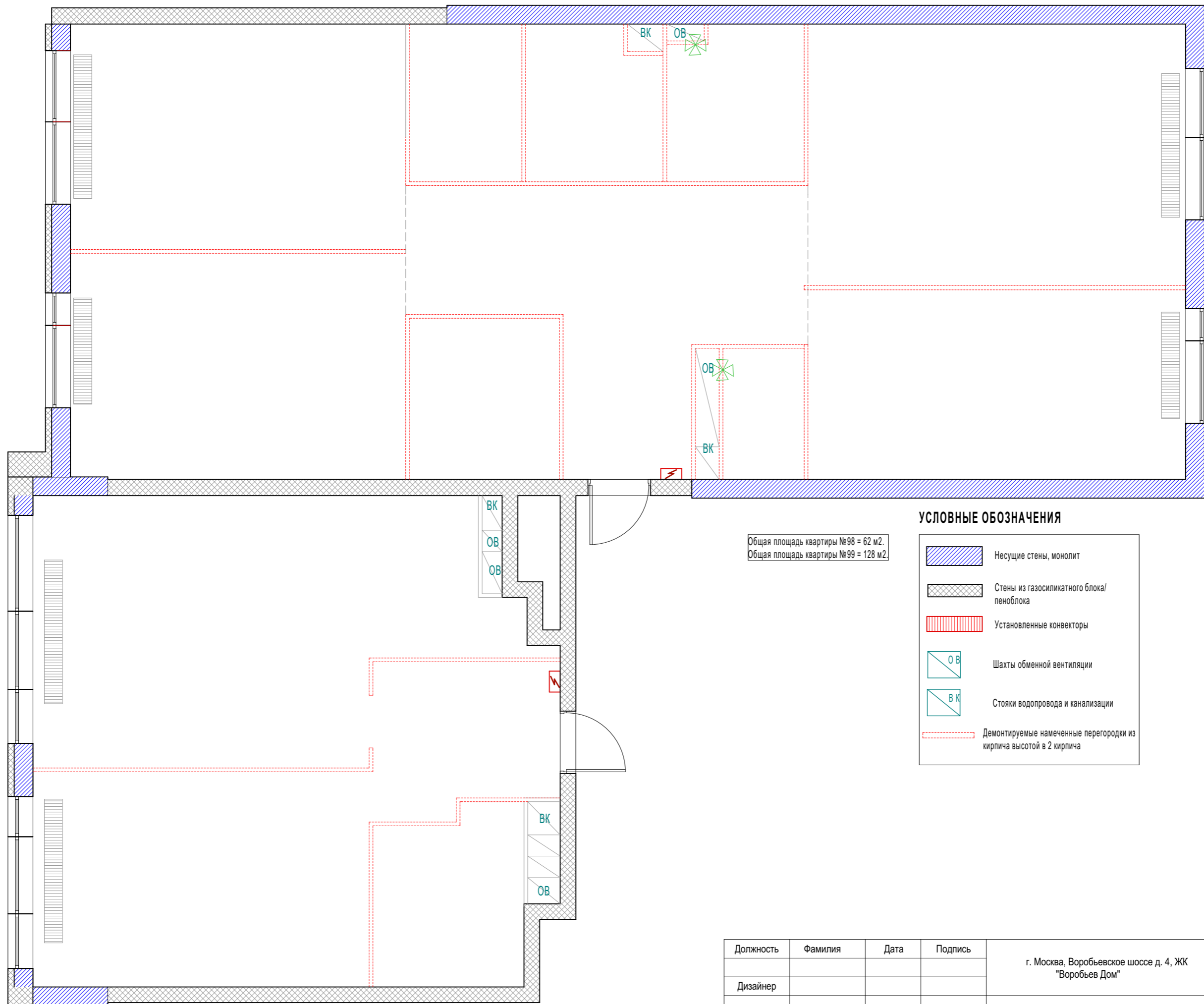
-  Несущие стены, монолит
-  Стены из газосиликатного блока/пеноблока
-  Установленные конвекторы
-  Шахты обменной вентиляции
-  Стойки водопровода и канализации
-  Вентиляция

Общая площадь квартиры №98 = 62 м2.  
Общая площадь квартиры №99 = 128 м2.


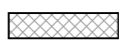




**ПРИМЕЧАНИЕ:**

- на момент обмера отделки в помещении не выполнена;
- установлены внутрипольные конвекторы, трасса отопления проложена по полу;
- межкомнатные перегородки обозначены условно (2 кирпича).

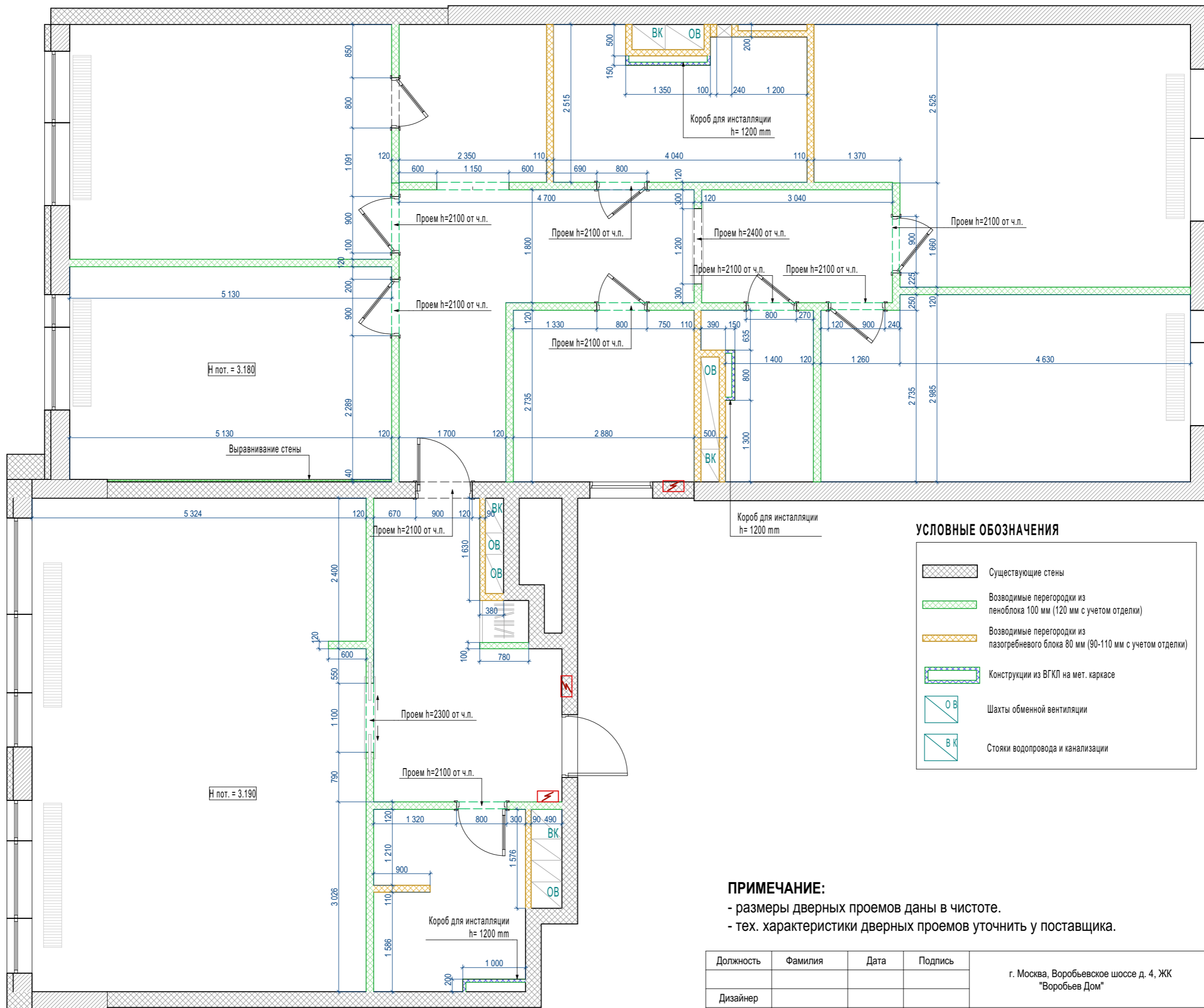
Должность	Фамилия	Дата	Подпись	г. Москва, Воробьевское шоссе д. 4, ЖК "Воробьев Дом"	Стадия	Лист	Листов
Дизайнер					РП	01	12
Заказчик					Обмерный план		
					<b>SVETLO</b> СТУДИЯ ИНТЕРЬЕРА		






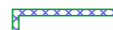


**УСЛОВНЫЕ ОБОЗНАЧЕНИЯ**

-  Несущие стены, монолит
-  Стены из газосиликатного блока/пеноблока
-  Установленные конвекторы
-  Шахты обменной вентиляции
-  Стояки водопровода и канализации
-  Демонтируемые намеченные перегородки из кирпича высотой в 2 кирпича

Должность	Фамилия	Дата	Подпись	г. Москва, Воробьевское шоссе д. 4, ЖК "Воробьев Дом"	Стадия	Лист	Листов
Дизайнер					РП	02	12
Заказчик				План демонтажа М 1:50	<b>S V E T L O</b> СТУДИЯ ИНТЕРЬЕРА		



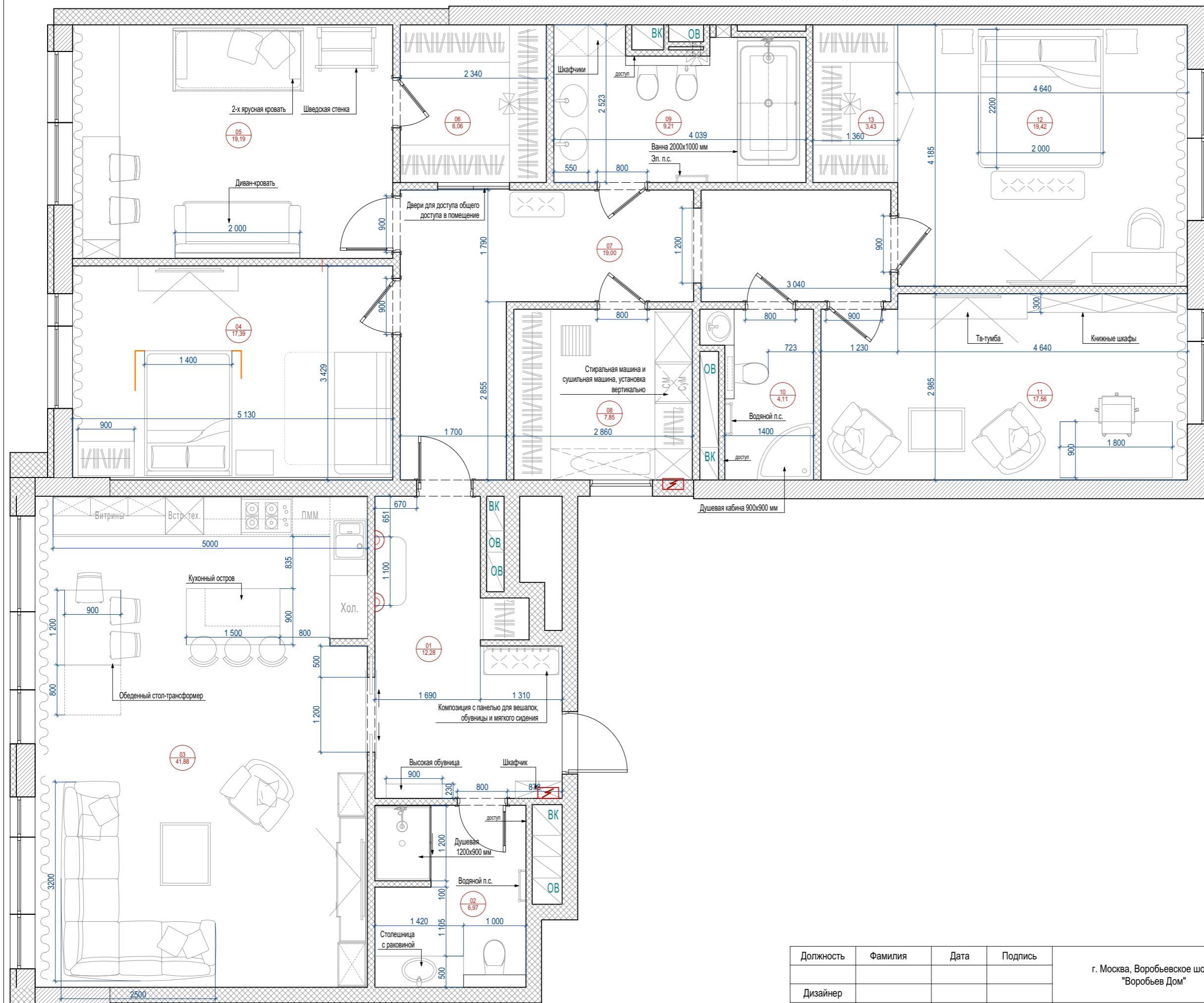
**УСЛОВНЫЕ ОБОЗНАЧЕНИЯ**

-  Существующие стены
-  Возводимые перегородки из пеноблока 100 мм (120 мм с учетом отделки)
-  Возводимые перегородки из газобетонного блока 80 мм (90-110 мм с учетом отделки)
-  Конструкции из ВГКЛ на мет. каркасе
-  Шахты обменной вентиляции
-  Стойки водопровода и канализации

**ПРИМЕЧАНИЕ:**

- размеры дверных проемов даны в чистоте.
- тех. характеристики дверных проемов уточнить у поставщика.

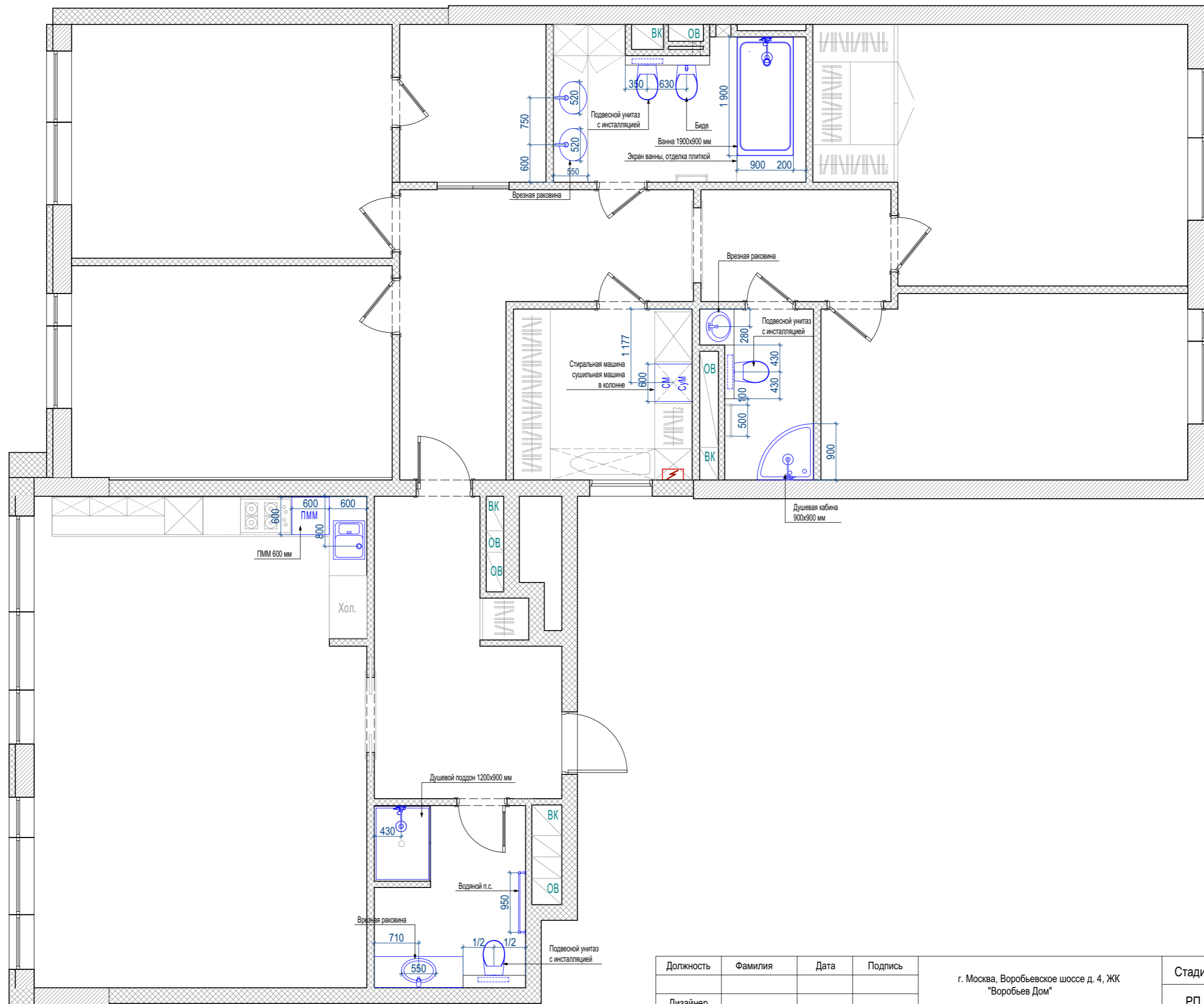
Должность	Фамилия	Дата	Подпись	г. Москва, Воробьевское шоссе д. 4, ЖК "Воробьев Дом"	Стадия	Лист	Листов
Дизайнер					РП	03	12
Заказчик					План монтажа перегородок и конструкций М 1:50		
					<b>SVETLO</b> СТУДИЯ ИНТЕРЬЕРА		



ЭКСПЛИКАЦИЯ ПОМЕЩЕНИЙ

01	Прихожая	12,28
02	С/у	6,97
03	Кухня-гостиная	41,88
04	Гостевая спальня	17,39
05	Детская	19,19
06	Гардеробная	6,06
07	Холл	19,00
08	Гардеробная	7,85
09	Ванная	9,21
10	С/у	4,11
11	Кабинет	17,56
12	Спальня	19,42
13	Гардеробная	3,43

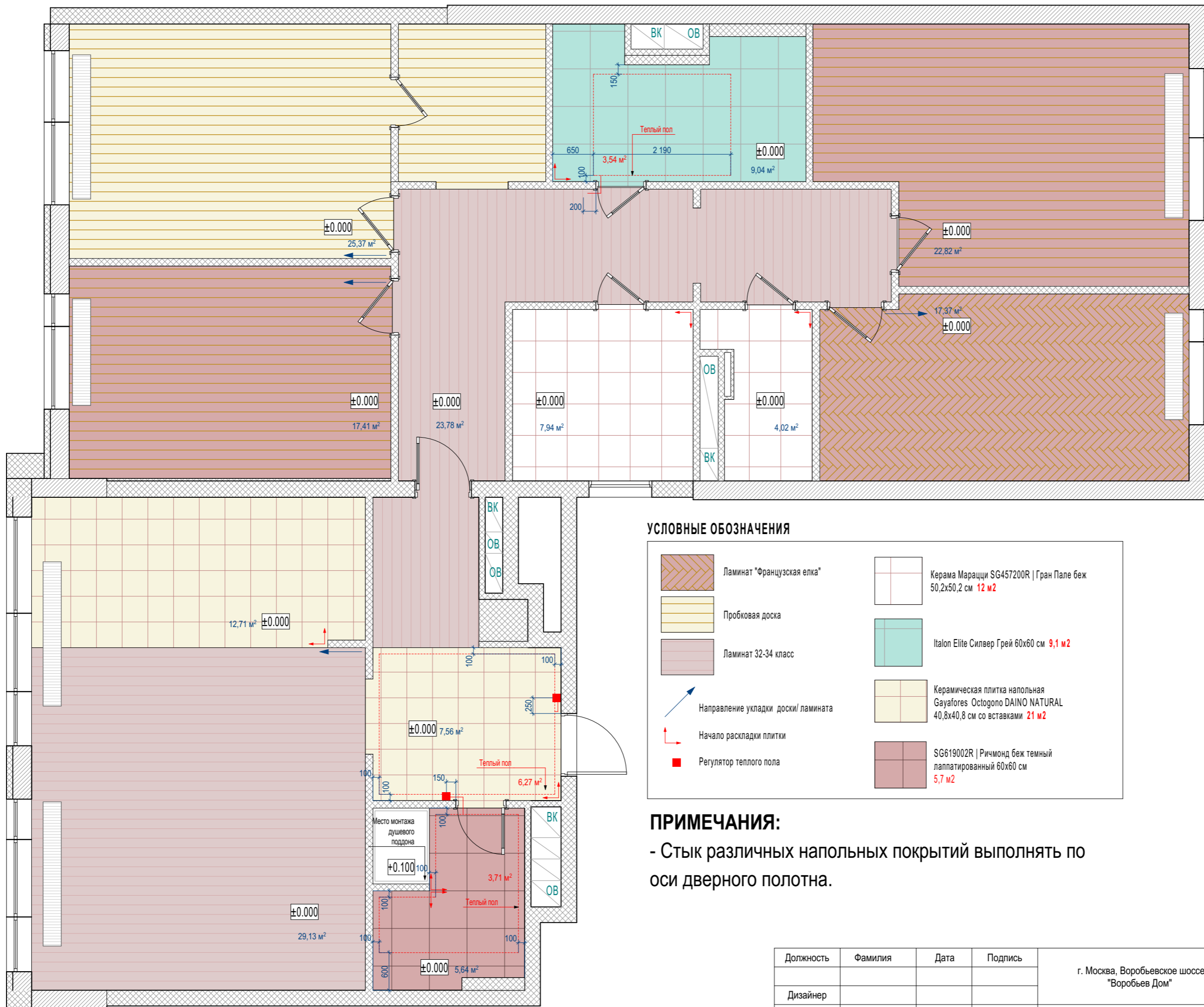
Должность	Фамилия	Дата	Подпись	г. Москва, Воробьевское шоссе д. 4, ЖК "Воробьев Дом"	Стадия	Лист	Листов
Дизайнер					РП	04	12
Заказчик					Экспликация помещений, План расстановки мебели и оборудования М 1:50		
					<b>SVETLO</b> СТУДИЯ ИНТЕРЬЕРА		



**Примечание:**

-монтаж сантехнического оборудования: см. сантехкарты поставщика;  
 -привязку выпусков осуществить по месту на основе тех. карт поставщика оборудования.

Должность	Фамилия	Дата	Подпись	г. Москва, Воробьевское шоссе д. 4, ЖК "Воробьев Дом"	Стадия	Лист	Листов
Дизайнер					РП	05	12
Заказчик				План размещения сантехнического оборудования. М 1:50		<b>SVETLO</b> СТУДИЯ ИНТЕРЬЕРА	



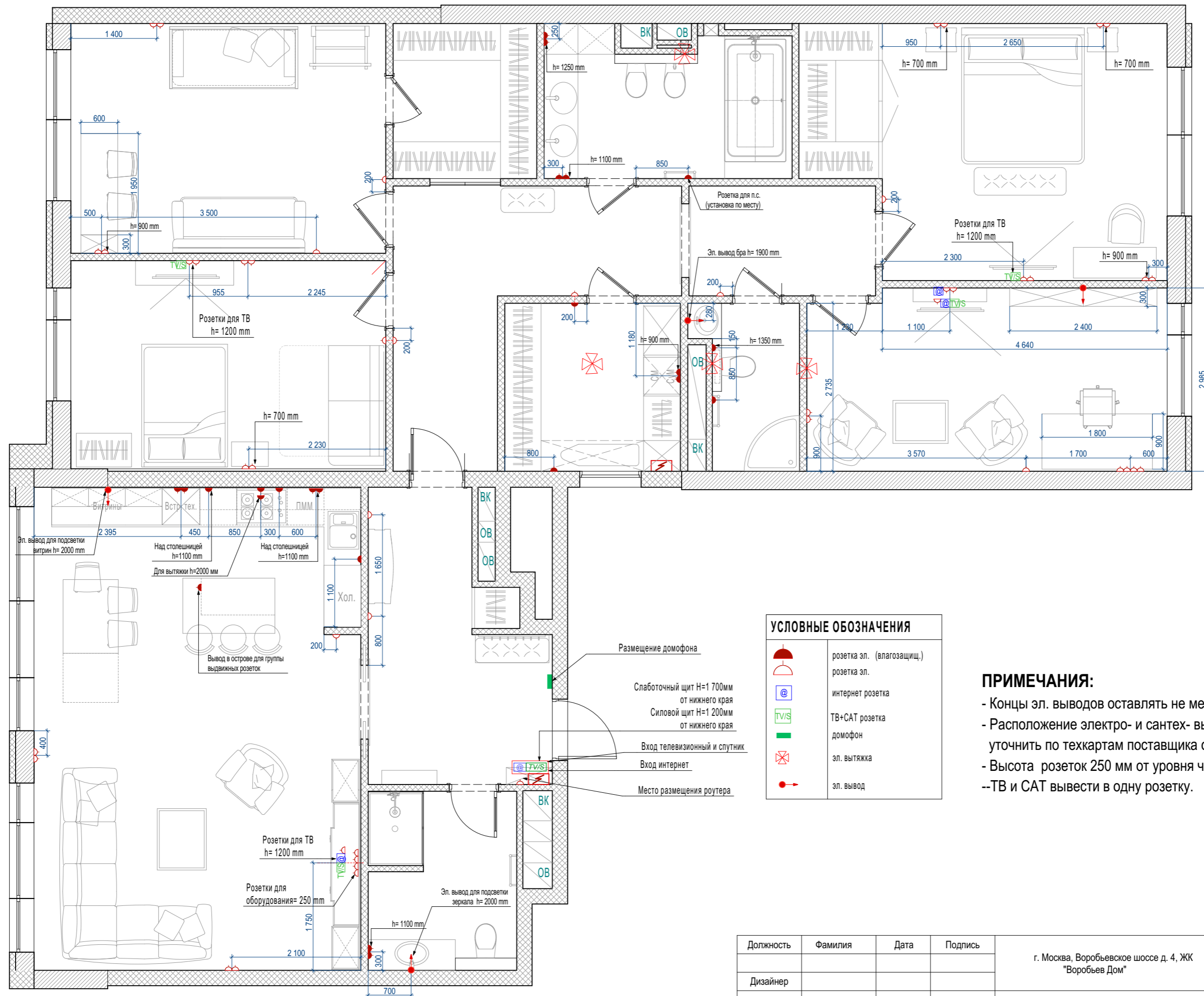
**УСЛОВНЫЕ ОБОЗНАЧЕНИЯ**

	Ламинат "Французская елка"		Керама Марацци SG457200R   Гран Пале беж 50,2x50,2 см <b>12 м2</b>
	Пробковая доска		Italon Elite Силвер Грей 60x60 см <b>9,1 м2</b>
	Ламинат 32-34 класс		Керамическая плитка напольная Gayafores Ostogolo DAINO NATURAL 40,8x40,8 см со вставками <b>21 м2</b>
	Направление укладки доски/ламината		SG619002R   Ричмонд беж темный лапатированный 60x60 см <b>5,7 м2</b>
	Начало раскладки плитки		
	Регулятор теплого пола		

**ПРИМЕЧАНИЯ:**

- Стык различных напольных покрытий выполнять по оси дверного полотна.

Должность	Фамилия	Дата	Подпись	г. Москва, Воробьевское шоссе д. 4, ЖК "Воробьев Дом"	Стадия	Лист	Листов
Дизайнер					РП	06	12
Заказчик					План напольных покрытий М 1:50		
					<b>SVETLO</b> СТУДИЯ ИНТЕРЬЕРА		



**УСЛОВНЫЕ ОБОЗНАЧЕНИЯ**

	розетка эл. (влагозащищ.)
	розетка эл.
	интернет розетка
	ТВ+САТ розетка
	домофон
	эл. вытяжка
	эл. вывод

**ПРИМЕЧАНИЯ:**

- Концы эл. выводов оставлять не менее 1 м;
- Расположение электро- и сантех- выводов кухни уточнить по техкартам поставщика оборудования;
- Высота розеток 250 мм от уровня чистого пола, если не указано иное;
- ТВ и САТ вывести в одну розетку.

Размещение домофона  
 Слаботочный щит H=1700мм от нижнего края  
 Силовой щит H=1200мм от нижнего края  
 Вход телевизионный и спутник  
 Вход интернет  
 Место размещения роутера

Должность	Фамилия	Дата	Подпись	г. Москва, Воробьевское шоссе д. 4, ЖК "Воробьев Дом"	Стадия	Лист	Листов
Дизайнер					РП	07	12
Заказчик					План привязки электрооборудования и слаботочных сетей М 1:50		
				<b>SVETLO</b> СТУДИЯ ИНТЕРЬЕРА			