

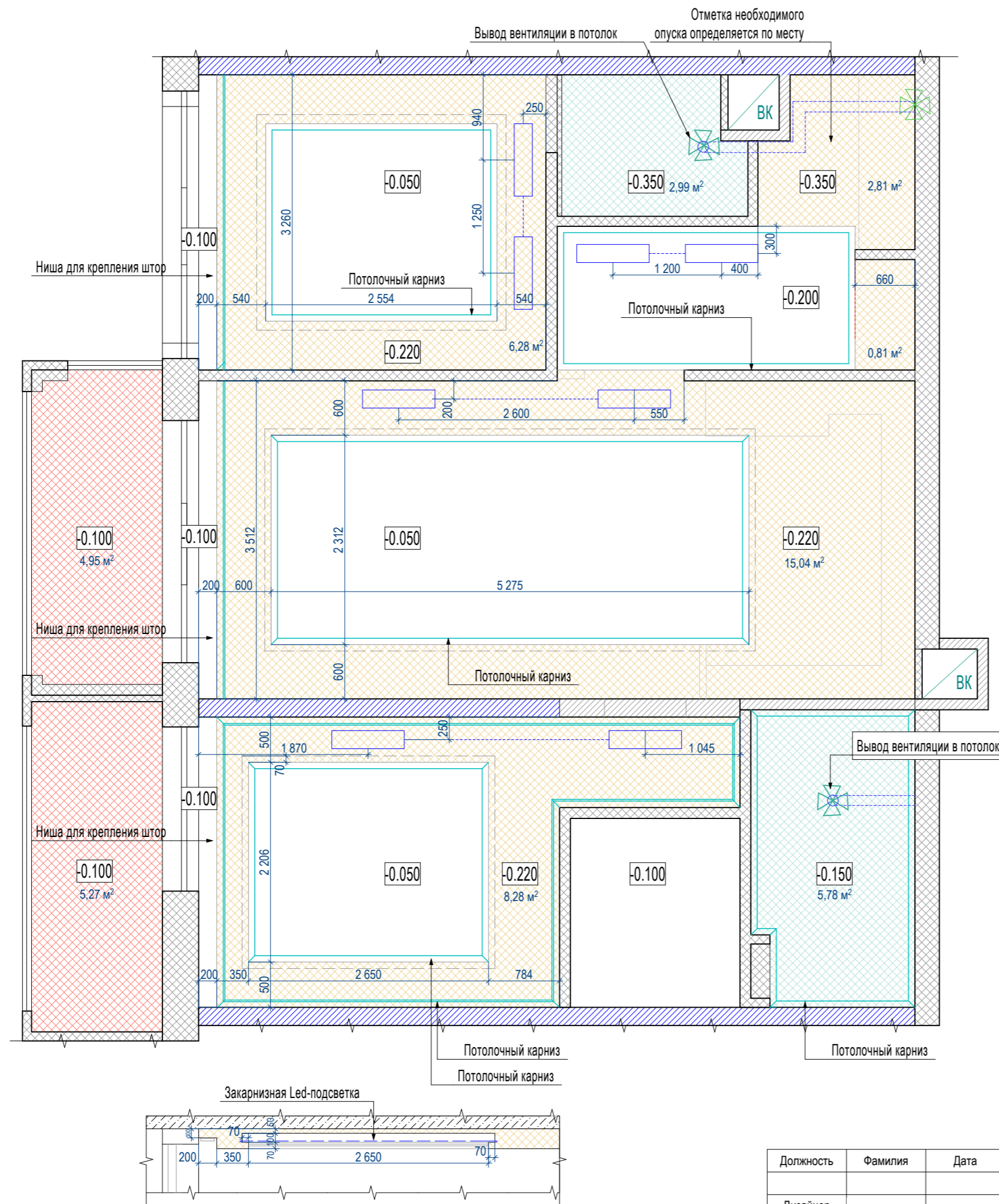
S V E T L O

СТУДИЯ ИНТЕРЬЕРА




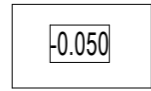

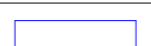
Дизайн-проект квартиры

г. Москва, ул. Живописная, д. 21
ЖК "Серебряный бор"

Москва, 2019 г.



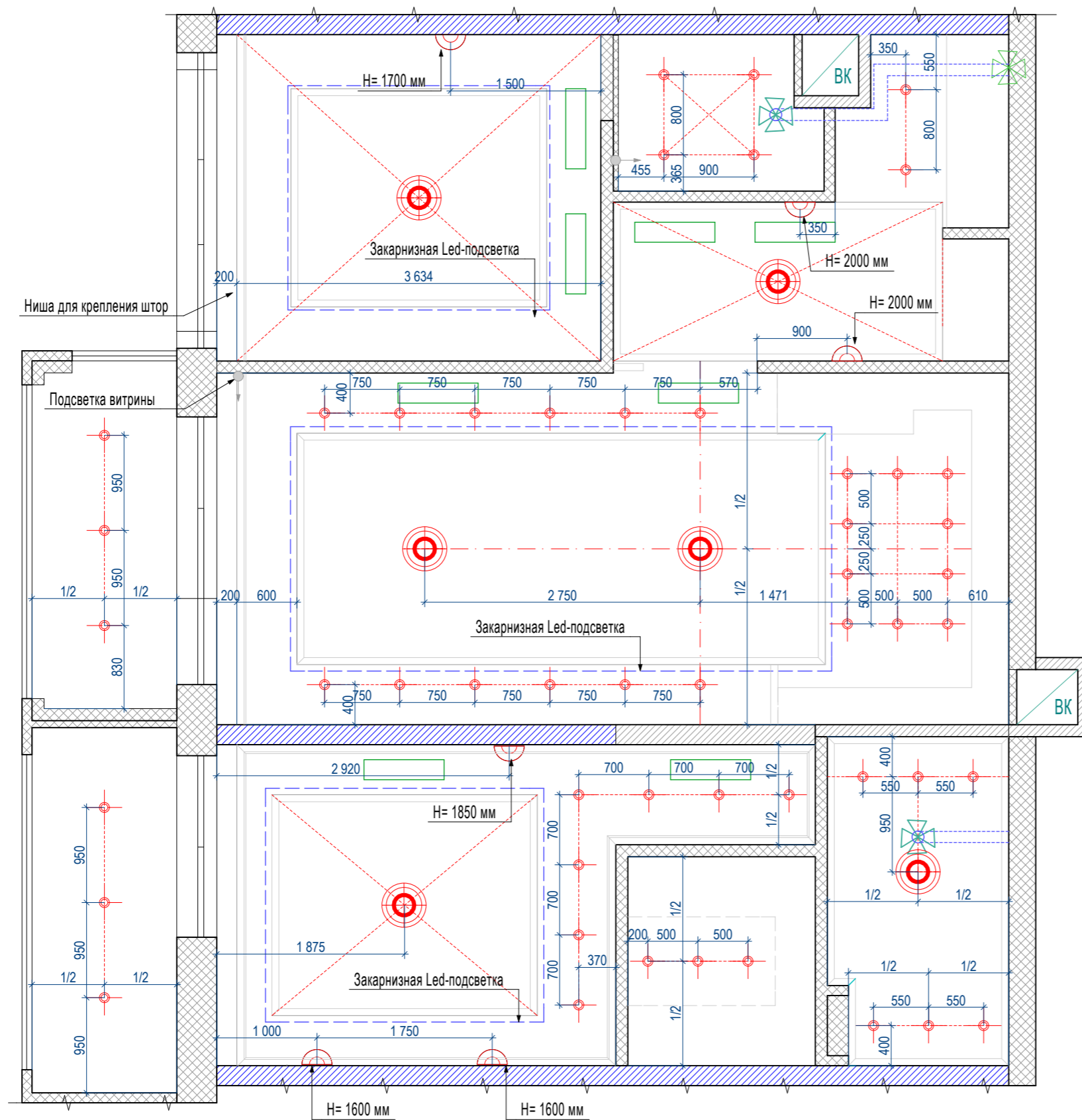
УСЛОВНЫЕ ОБОЗНАЧЕНИЯ

-  Подвесной потолок ГКЛ на мет. каркасе
-0.170 мм от перекрытия
-  Подвесной потолок ВГКЛ на мет. каркасе
с утеплителем
-0.100 мм от перекрытия
-  Подвесной потолок ВГКЛ
-0.150 мм от перекрытия (для санузлов)
-  Подвесной потолок ГКЛ на мет. каркасе
на самой высокой отметке по помещению
-  Контур декоративного потолочного карниза
-  Решетка кондиционера 800x200 мм

ПРИМЕЧАНИЯ:

- за отчетную отметку потолка 0.000 в проекте условно принята отметка плиты перекрытия;
- монтаж потолка начинать при наличии всей информации о светильниках и высоте кухонного гарнитура!

Должность	Фамилия	Дата	Подпись	г. Москва, ул. Живописная, д. 21 ЖК "Серебряный бор"	Стадия	Лист	Листов
Дизайнер					РП	08	12
Заказчик				План потолков М 1:50	<h1>SVETLO</h1> <p>СТУДИЯ ИНТЕРЬЕРА</p>		



УСЛОВНЫЕ ОБОЗНАЧЕНИЯ

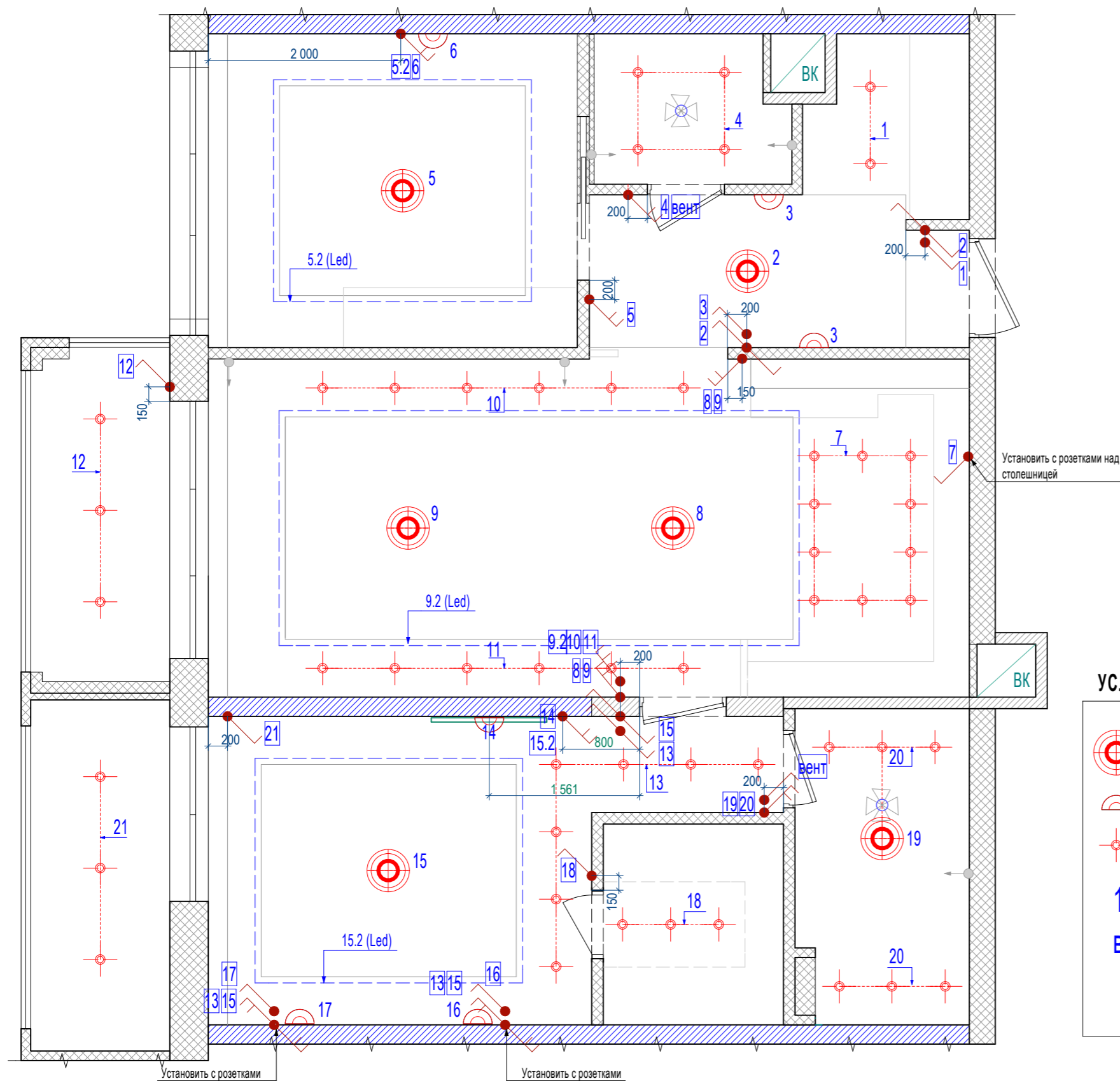
Обозначение	Наименование	Кол-во
	люстра	
	настенный светильник	
	встроенный потолочный светильник	
	закарнизная led-подсветка	

решетка кондиционера 800x200 мм

ПРИМЕЧАНИЯ:

- в мокрых зонах использовать влагостойкие осветительные приборы.

Должность	Фамилия	Дата	Подпись	г. Москва, ул. Живописная, д. 21 ЖК "Серебряный бор"	Стадия	Лист	Листов
Дизайнер					РП	09	12
Заказчик				План привязки светильников М 1:50	S V E T L O СТУДИЯ ИНТЕРЬЕРА		



УСЛОВНЫЕ ОБОЗНАЧЕНИЯ

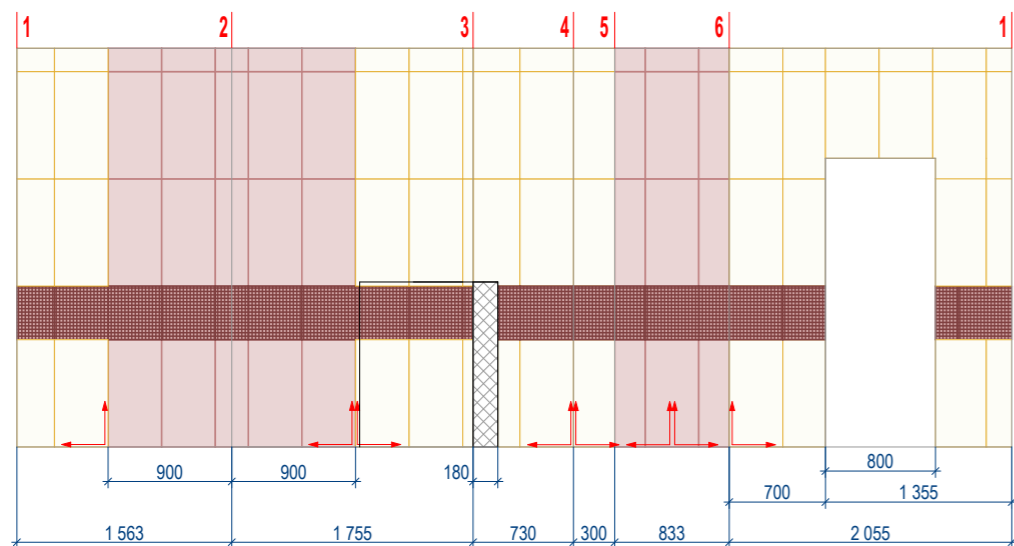
	Люстра		выключатель одноклавишный
	настенный светильник		выключатель трехклавишный
	встроенный потолочный светильник		выключатель двухклавишный
1-21	номер группы включения		выключатель одноклавишный проходной
ВЕНТ	управление принудительной вытяжкой		выключатель двухклавишный проходной

ПРИМЕЧАНИЯ:

- выключатели расположены на высоте 900 мм от чистого пола, если не указано иное.

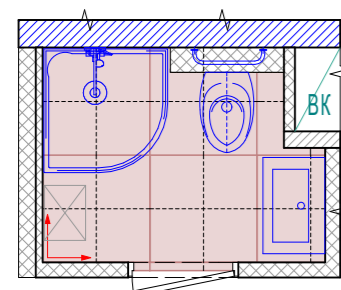
Должность	Фамилия	Дата	Подпись	г. Москва, ул. Живописная, д. 21 ЖК "Серебряный бор"	Стадия	Лист	Листов
Дизайнер					РП	10	12
Заказчик				План размещения и взаимодействия светильников и выключателей М 1:50	S V E T L O СТУДИЯ ИНТЕРЬЕРА		

Раскладка плитки в душевой



УСЛОВНЫЕ ОБОЗНАЧЕНИЯ

- Versace Emote EMOTE CREMA MARFIL RETT. 39x78 см **44 шт.**
- Versace Emote EMOTE PULPIS MARRONE RETT. 39x78 см **32 шт.**
- Versace Emote MOS. T144 PULPIS MARRONE 39x39 см **24 шт.**
- Начало раскладки плитки



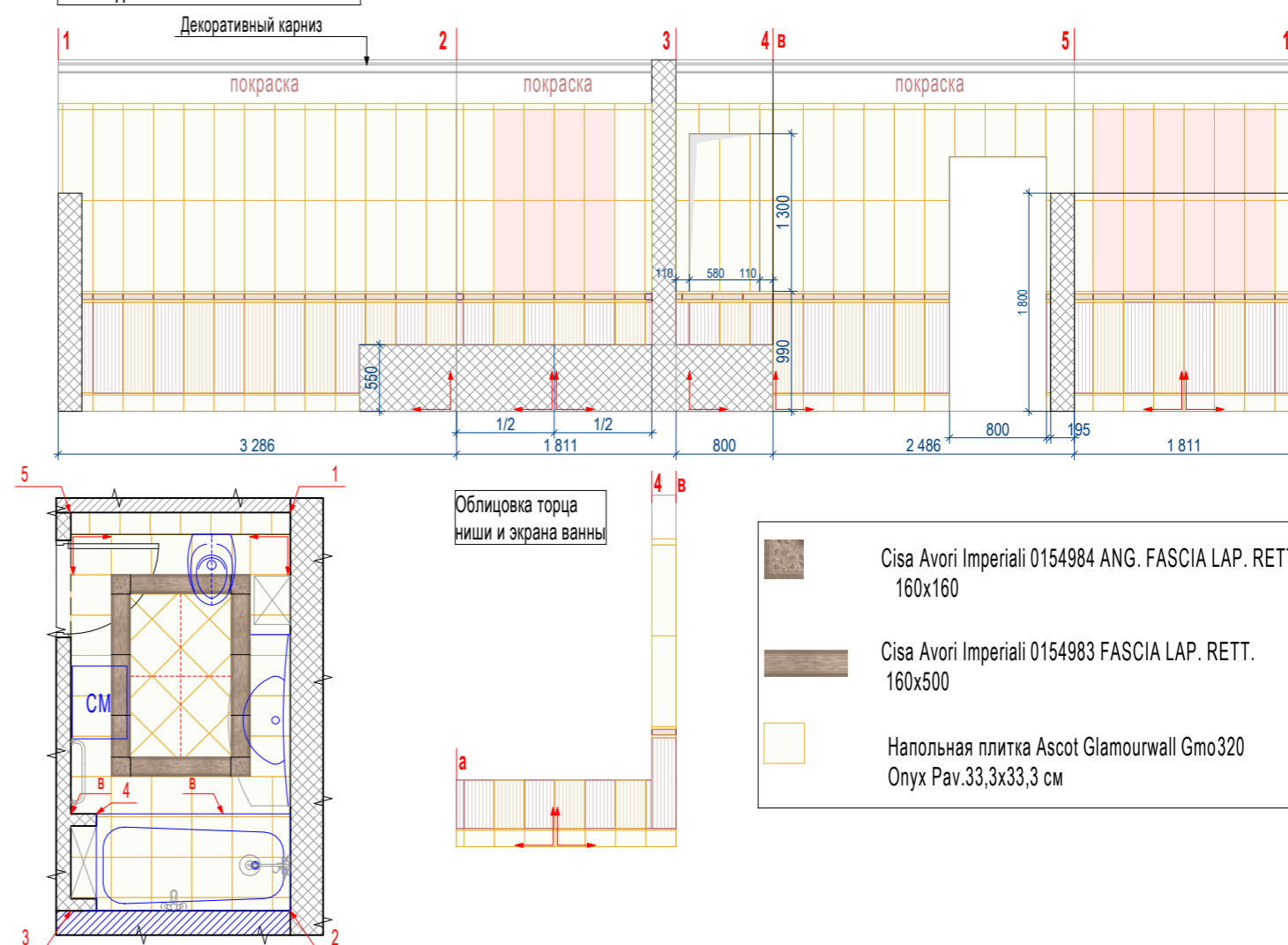
Пол:
EMOTE PULPIS MARRONE RETT. 78 78x78 см
6 шт.

УСЛОВНЫЕ ОБОЗНАЧЕНИЯ

- Бордюр СБ068 Ascot Glamourwall Gmot20 Onyx Torello 5x25 см **42 шт**
- СП447 Ascot Glamourwall Gmo020 Onyx 25x75 см **79 шт.**
- СД126 Ascot Glamourwall Gmod20B Onyx Baroque Dec 25x75 см **28 шт.**
- СП449 Ascot Glamourwall Gmo20L Onyx Lignes 25x75 см **26 шт.**
- Вставка Ascot Glamourwall Gmo20L Onyx Lignes 25x75 см **20 шт.**
- Бордюр СБ072 Ascot Glamourwall Gmol20B Onyx Listello Baroque 6,5x25 см **39 шт.**
- Бордюр СБ069 Ascot Glamourwall Gmot20 Onyx Matita 2x25 см **78 шт.**
- Плинтус СБ070 Ascot Glamourwall Gmoa20 Onyx Alzata 15x25 см **32 шт.**
- Начало раскладки плитки

ПРИМЕЧАНИЕ:
Кол-во настенной плитки указано без запаса !

Раскладка плитки в ванной комнате

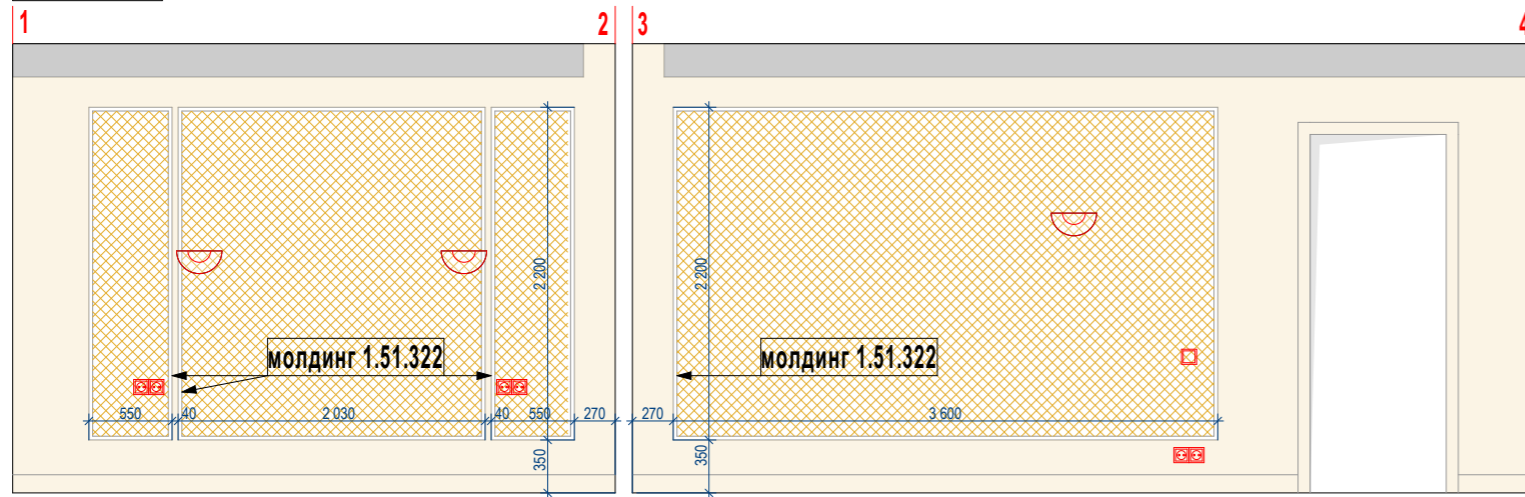


Облицовка торца ниши и экрана ванны

- Cisa Avori Imperiali 0154984 ANG. FASCIA LAP. RETT. 160x160
- Cisa Avori Imperiali 0154983 FASCIA LAP. RETT. 160x500
- Напольная плитка Ascot Glamourwall Gmo320 Onyx Pav.33,3x33,3 см

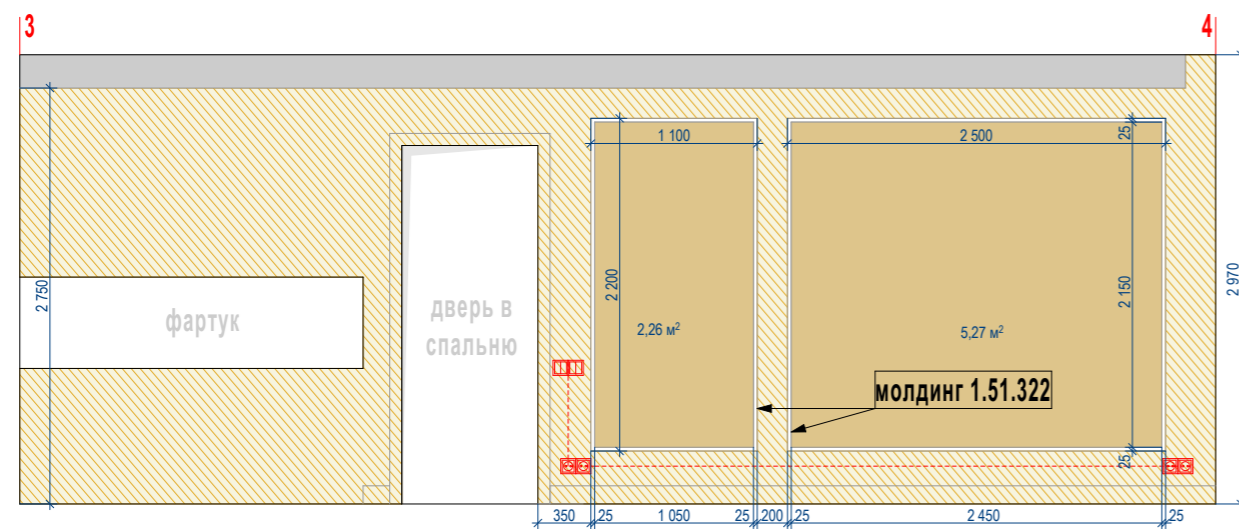
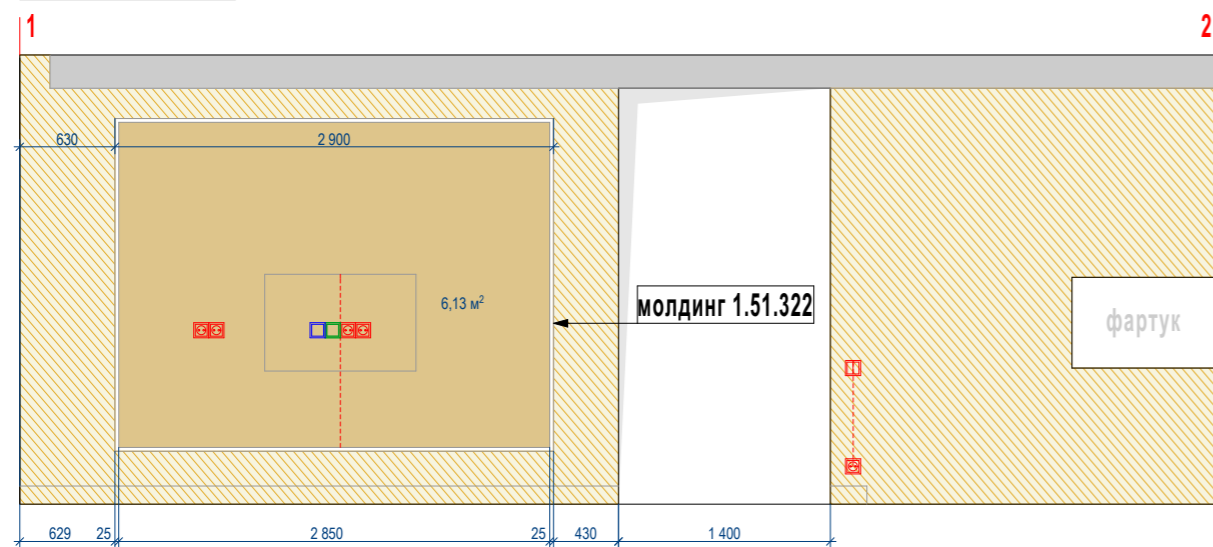
Должность	Фамилия	Дата	Подпись	г. Москва, ул. Живописная, д. 21 ЖК "Серебряный бор"	Стадия	Лист	Листов
Дизайнер					РП	11	12
Заказчик					SVETLO СТУДИЯ ИНТЕРЬЕРА		
Раскладка плитки в санузлах							

Стены спальни

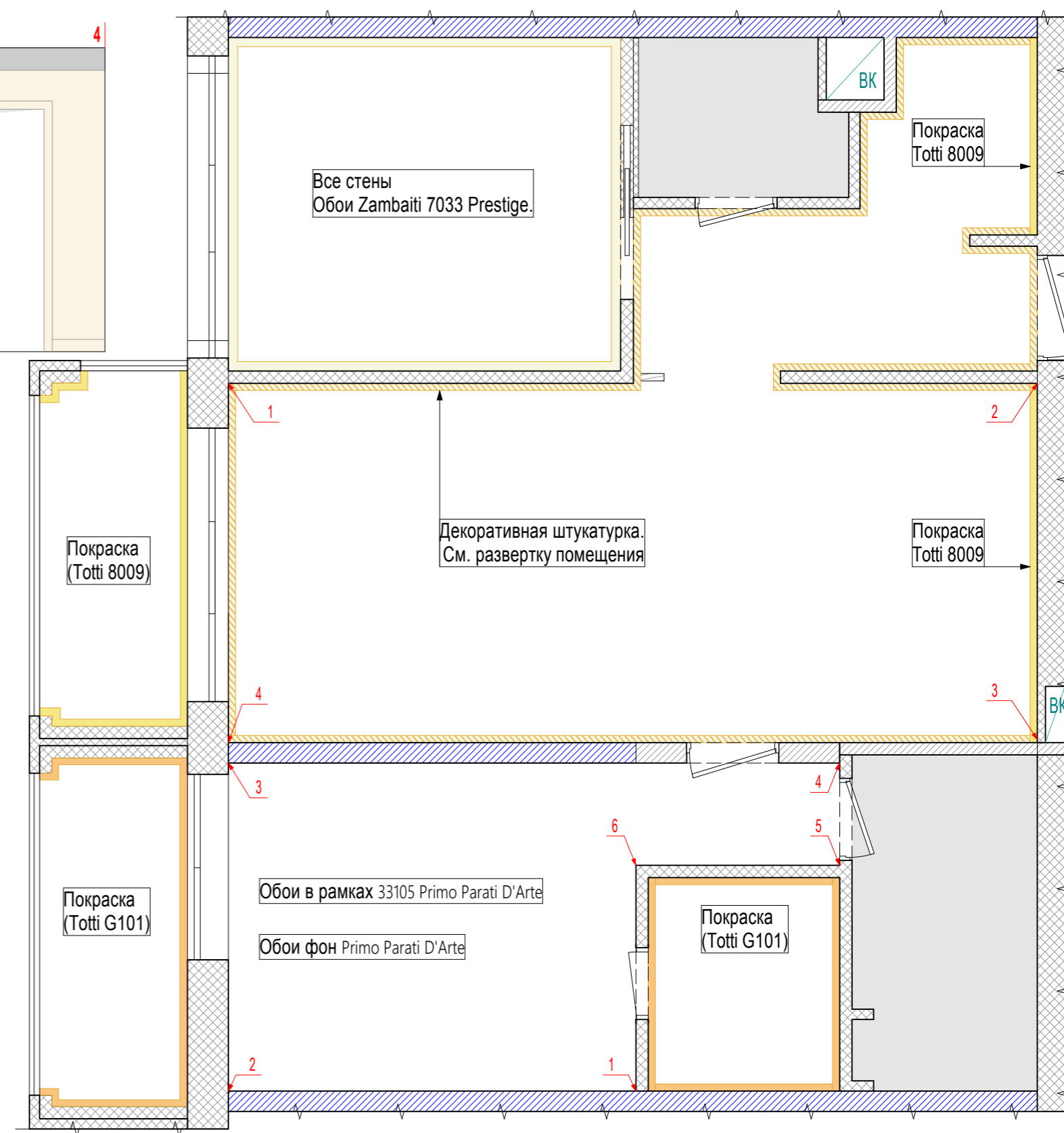


- Обои 33105 Primo Parati D'Arte
- Обои фоновые Primo Parati D'Arte
- Молдинг для стен : европласт 1.51.322

Стены гостиная-кухня



- Декоративная штукатурка Сампани 8009 1/2 N
- Декоративная штукатурка Сампани 8009 (v 116)х 4N
- Молдинг для стен : европласт 1.51.322



ПРИМЕЧАНИЕ:
 - См. выкрасы;
 - молдинги выкрасить в цвет стен;
 - потолочные карнизы выкрасить в цвет потолка.

Должность	Фамилия	Дата	Подпись	г. Москва, ул. Живописная, д. 21 ЖК "Серебряный бор"	Стадия	Лист	Листов
Дизайнер					РП	12	12
Заказчик				План финишной отделки стен	S V E T L O СТУДИЯ ИНТЕРЬЕРА		



Должность	Фамилия	Дата	Подпись	г. Москва, ул. Живописная, д. 21 ЖК "Серебряный бор"	Стадия	Лист	Листов
Дизайнер						РП	
Заказчик				Визуализация гостиной и кухни	S V E T L O СТУДИЯ ИНТЕРЬЕРА		



Corona Renderer, 1.5 | Intel(R) Core(TM) i7-8700K CPU @ 3.70GHz | Time: 1:22:35 | Pass: 455 | Prim: 4 894 457 | Rays/s: 2 735 332 |

Должность	Фамилия	Дата	Подпись	г. Москва, ул. Живописная, д. 21 ЖК "Серебряный бор"	Стадия	Лист	Листов
Дизайнер						РП	
Заказчик				Визуализация гостиной и кухни	S V E T L O СТУДИЯ ИНТЕРЬЕРА		



Corona Renderer 1.5 | Intel(R) Core(TM) i7-8700K CPU @ 3.70GHz | Time: 2:06:06 | Pass: 455 | Prim: 6 775 937 | Rays: 2 807 204 |



Corona Renderer 1.5 | Intel(R) Core(TM) i7-8700K CPU @ 3.70GHz | Time: 1:46:37 | Pass: 412 | Prim: 6 775 937 |

Должность	Фамилия	Дата	Подпись	г. Москва, ул. Живописная, д. 21 ЖК "Серебряный бор"	Стадия	Лист	Листов
Дизайнер						РП	
Заказчик				Визуализация прихожей	S V E T L O СТУДИЯ ИНТЕРЬЕРА		



Должность	Фамилия	Дата	Подпись	г. Москва, ул. Живописная, д. 21 ЖК "Серебряный бор"	Стадия	Лист	Листов
Дизайнер						РП	
Заказчик				Визуализация спальни	S V E T L O СТУДИЯ ИНТЕРЬЕРА		



Corona Renderer 1.5 | Intel(R) Core(TM) i7-3700K CPU @ 3.70GHz | Time: 0:21:51 | Pass: 455 | Prim: 3 821 136 | Rays/s: 2 814 802 |

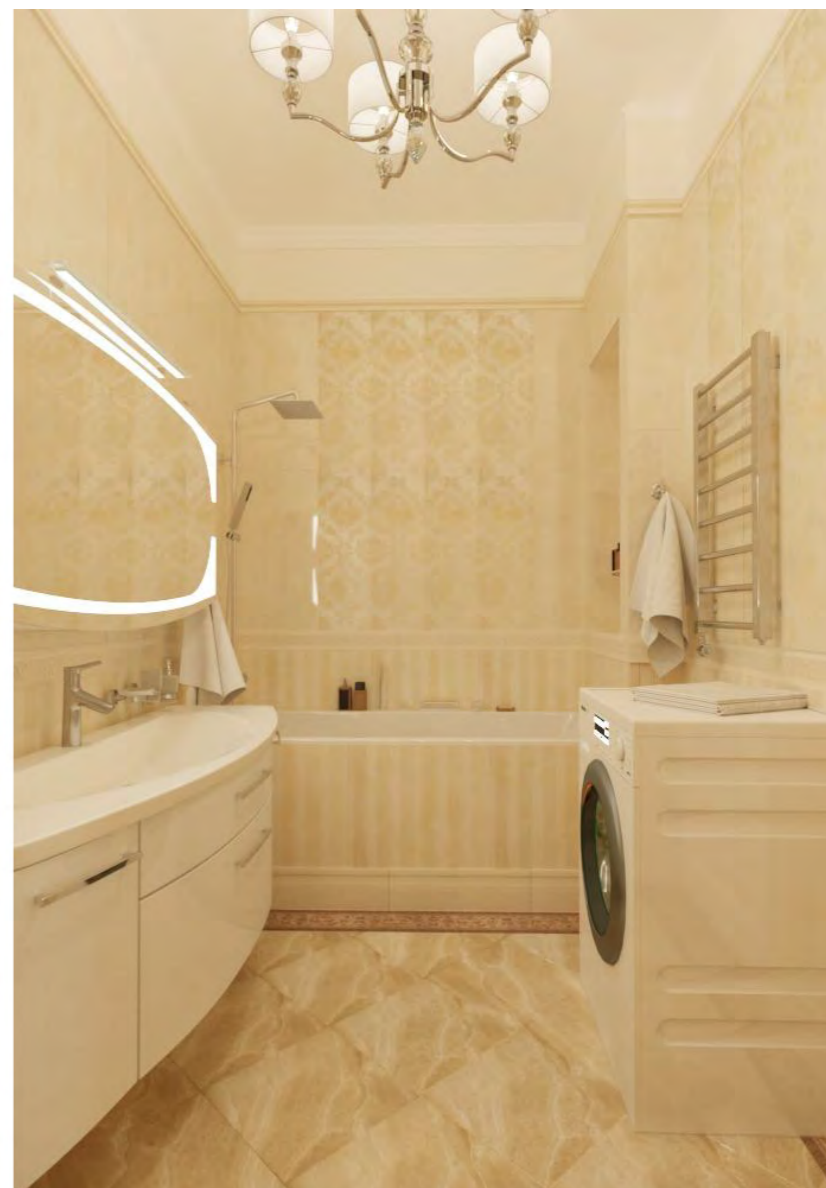
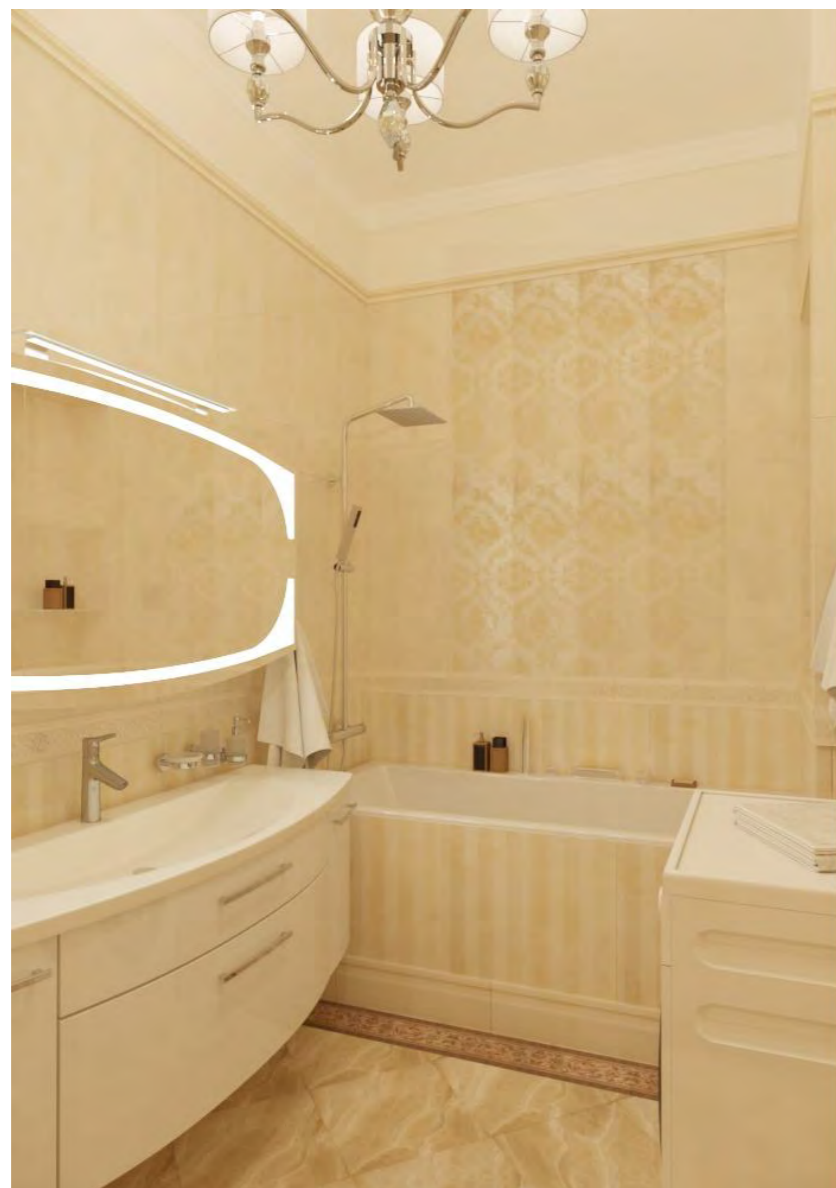


Corona Renderer 1.5 | Intel(R) Core(TM) i7-3700K CPU @ 3.70GHz | Time: 1:41:44 | Pass: 451 | Prim: 3 821 136 | Rays/s: 2 904 409 |

Должность	Фамилия	Дата	Подпись	г. Москва, ул. Живописная, д. 21 ЖК "Серебряный бор"	Стадия	Лист	Листов
Дизайнер						РП	
Заказчик				Визуализация кабинета	S V E T L O СТУДИЯ ИНТЕРЬЕРА		

Лист	Наименование	Примечание
01	Обмерный план	
02	План демонтажа	
03	План монтажа перегородок и конструкций	
04	План расстановки мебели . Определение функциональных зон	
05	План привязки сантехнического оборудования	
06	План напольных покрытий	
07	План привязки электрооборудования и слаботочных сетей	
08	План потолка	
09	План привязки светильников	
10	План размещения и взаимодействия светильников и выключателей	
11	Развертка стен санузла и ванной комнаты. Раскладка плитки	
12	План финишной отделки стен. Развертки стен с декором.	
	Визуализация помещений	Отдельное приложение

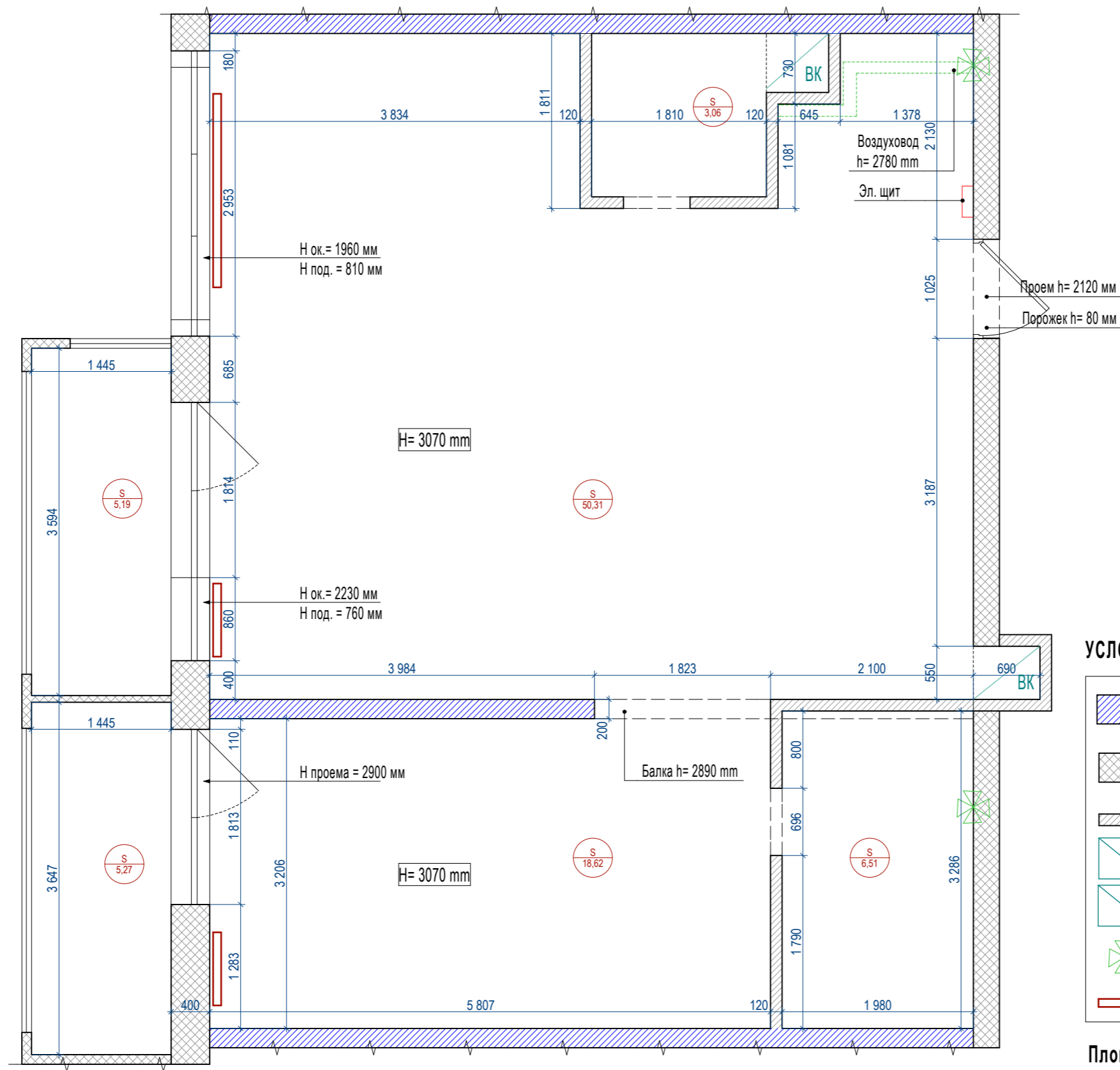
Должность	Фамилия	Дата	Подпись	г. Москва, ул. Живописная, д. 21 ЖК "Серебряный бор"	Стадия	Лист	Листов
Дизайнер					РП		12
Заказчик				Ведомость чертежей проекта	S V E T L O <small>СТУДИЯ ИНТЕРЬЕРА</small>		



Должность	Фамилия	Дата	Подпись	г. Москва, ул. Живописная, д. 21 ЖК "Серебряный бор"	Стадия	Лист	Листов
Дизайнер						РП	
Заказчик				Визуализация ванной комнаты	S V E T L O СТУДИЯ ИНТЕРЬЕРА		



Должность	Фамилия	Дата	Подпись	г. Москва, ул. Живописная, д. 21 ЖК "Серебряный бор"	Стадия	Лист	Листов
Дизайнер						РП	13
Заказчик				Визуализация душевой	S V E T L O <small>СТУДИЯ ИНТЕРЬЕРА</small>		



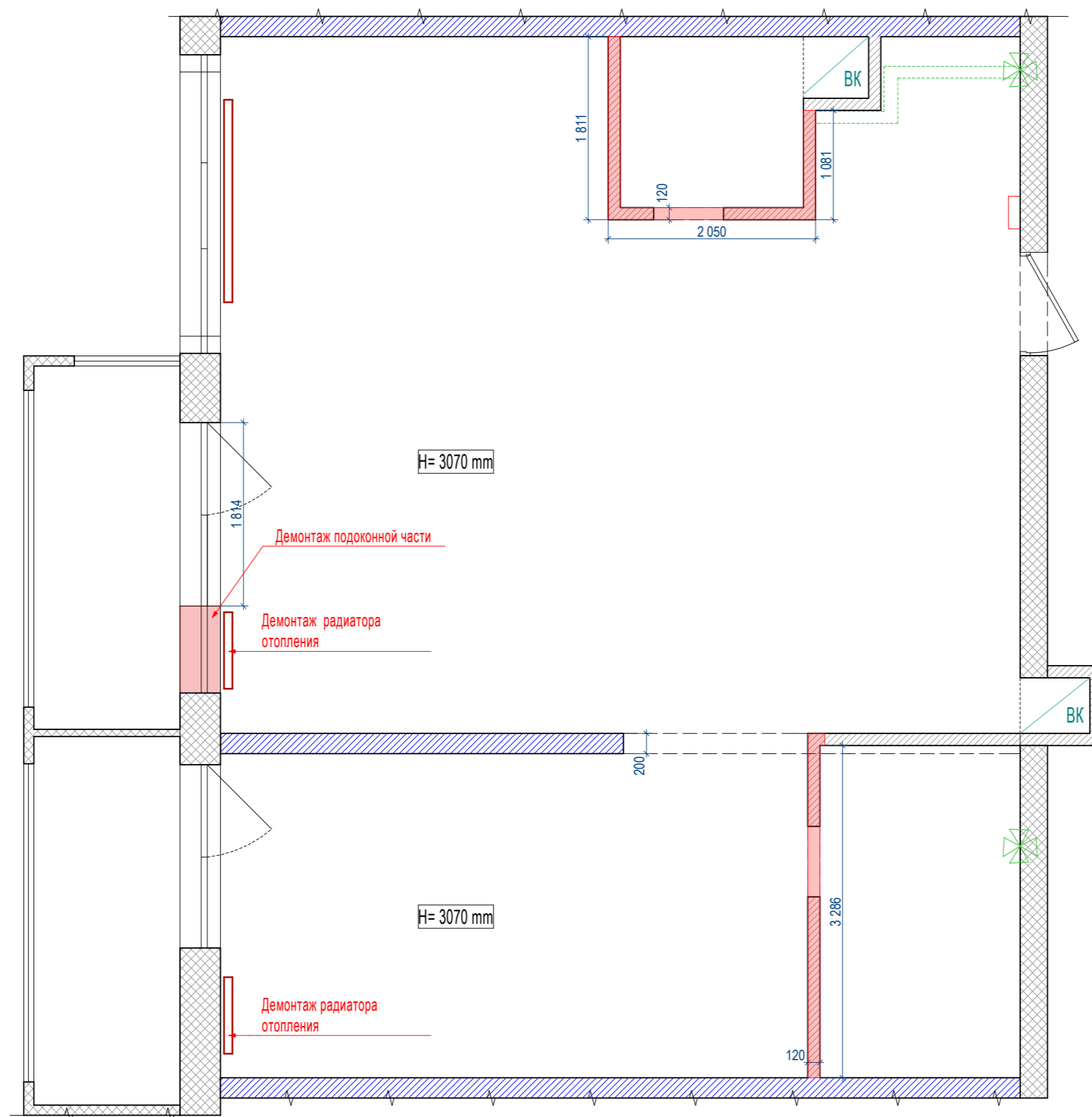
УСЛОВНЫЕ ОБОЗНАЧЕНИЯ

- Несущие стены, монолит
- Межквартирные стены и внешние стены, блок
- Перегородки, кирпич
- Шахты обменной вентиляции
- Стояки водопровода и канализации
- Вент. отверстия
- Установленные радиаторы

Площадь квартиры без учета балконов = 78,5 м²
 Общая площадь квартиры = 90 м²

Примечание:
 - На момент обмера отделка в помещениях не выполнена;
 - трассы отопления проходят по полу.

Должность	Фамилия	Дата	Подпись	г. Москва, ул. Живописная, д. 21 ЖК "Серебряный бор"	Стадия	Лист	Листов
Дизайнер					РП	01	12
Заказчик					Обмерный план М 1:50		
					SVETLO СТУДИЯ ИНТЕРЬЕРА		



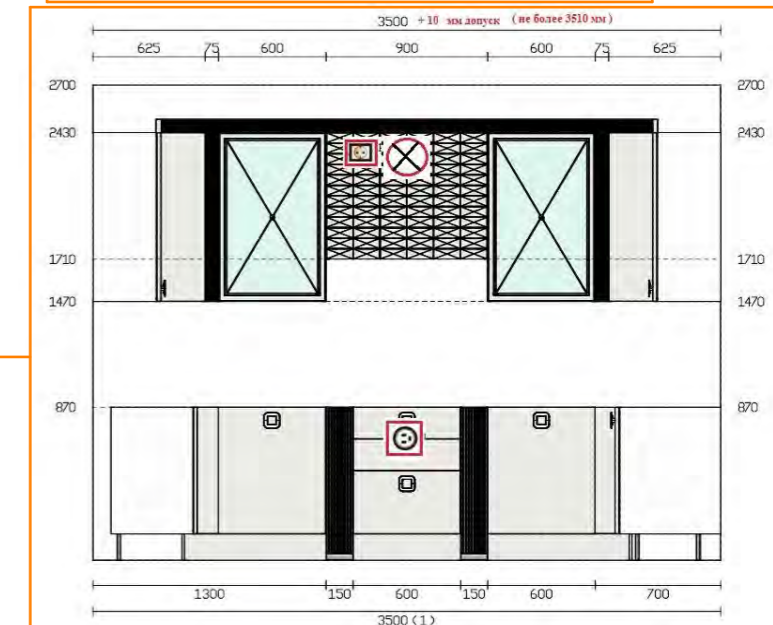
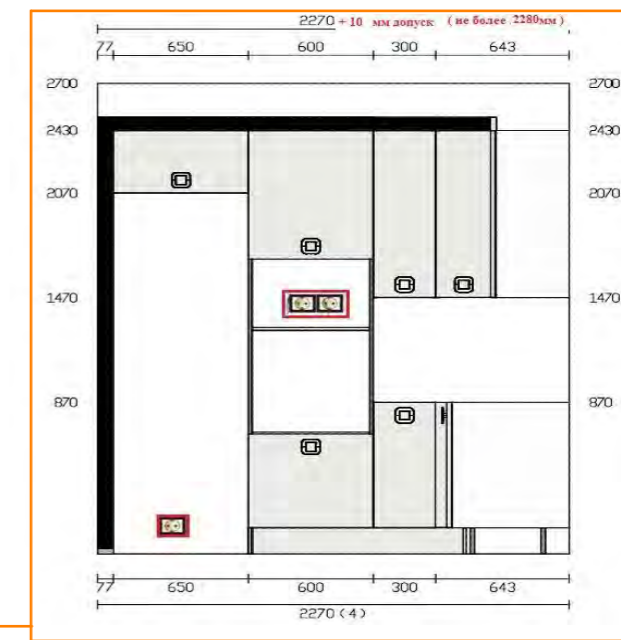
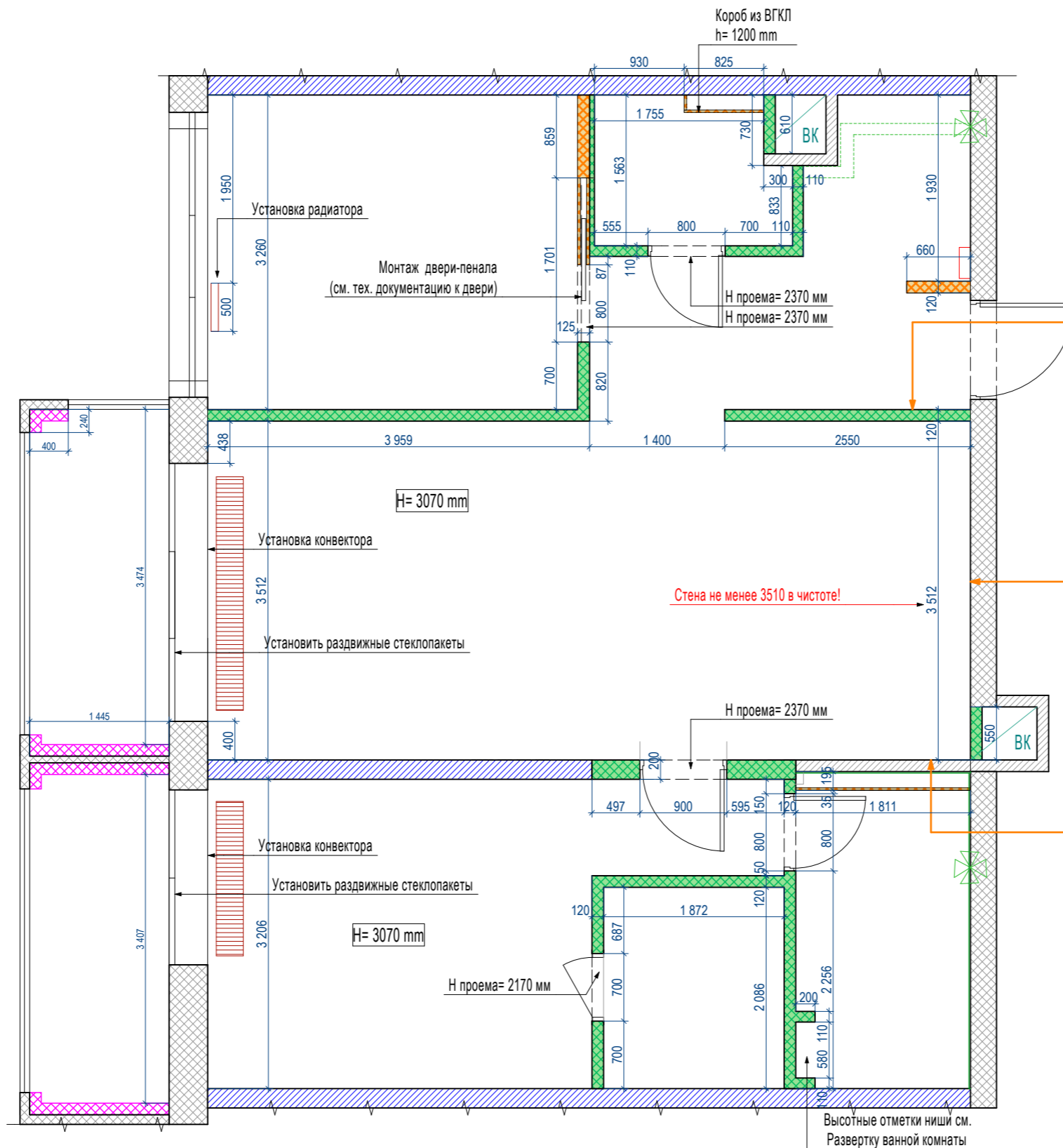
УСЛОВНЫЕ ОБОЗНАЧЕНИЯ

	Несущие стены, монолит
	Межквартирные стены и внешние стены, блок
	Перегородки, кирпич
	Демонтируемые фрагменты перегородок
	Шахты обменной вентиляции
	Стояки водопровода и канализации
	Вент. отверстия
	Установленные радиаторы

Должность	Фамилия	Дата	Подпись	г. Москва, ул. Живописная, д. 21 ЖК "Серебряный бор"	Стадия	Лист	Листов
Дизайнер					РП	02	12
Заказчик					План демонтажа М 1:50		
					SVETLO СТУДИЯ ИНТЕРЬЕРА		

УСЛОВНЫЕ ОБОЗНАЧЕНИЯ

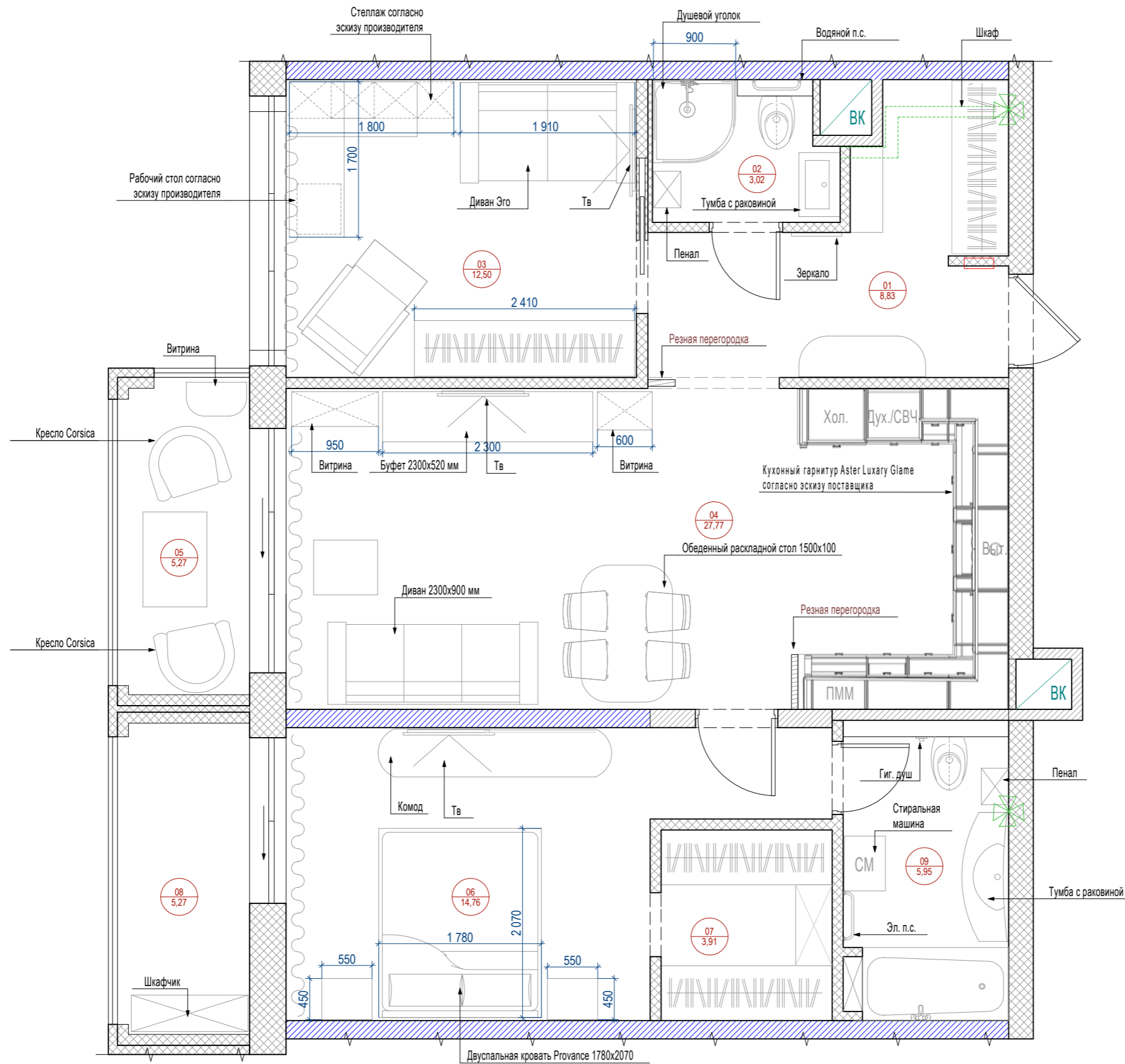
	Несущие стены, монолит
	Межквартирные стены и внешние стены, блок
	Перегородки, кирпич
	Возводимые перегородки (блок)
	Возводимые перегородки из ГКЛ на мет. профиле со звукоизоляцией
	Утепление балкона
	Шахты обменной вентиляции
	Стойки водопровода и канализации
	Вент. отверстия
	Радиаторы отопления



ПРИМЕЧАНИЕ:

- размеры дверных проемов даны в чистоте.
 - тех. характеристики дверных проемов уточняются документацией поставщика;
- ПРИ МОНТАЖЕ СТЕН КУХНИ СВЕРИТЬСЯ С ПРИЛОЖЕННОЙ СХЕМОЙ ГАРНИТУРА!**

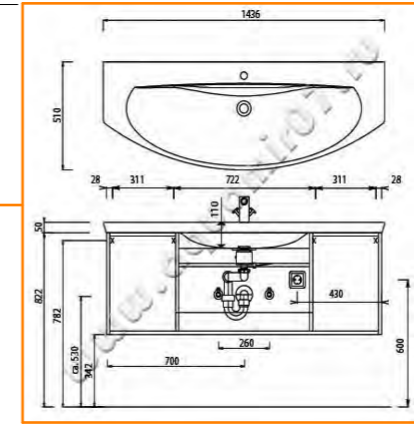
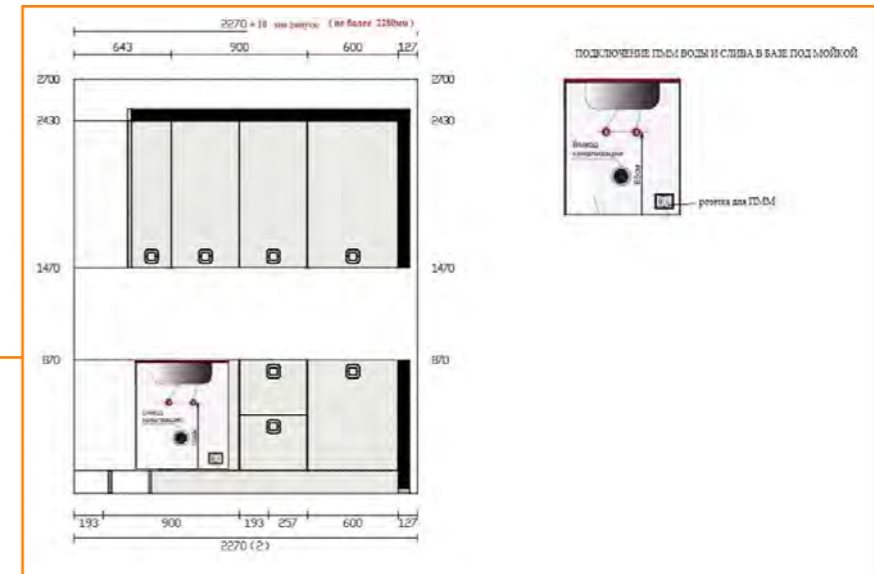
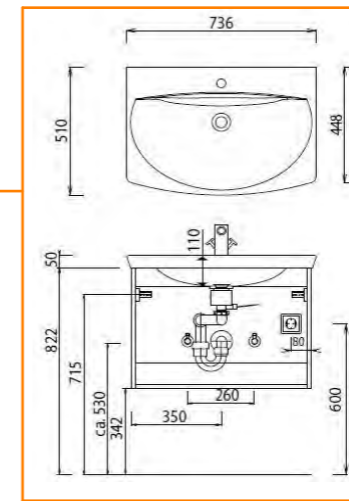
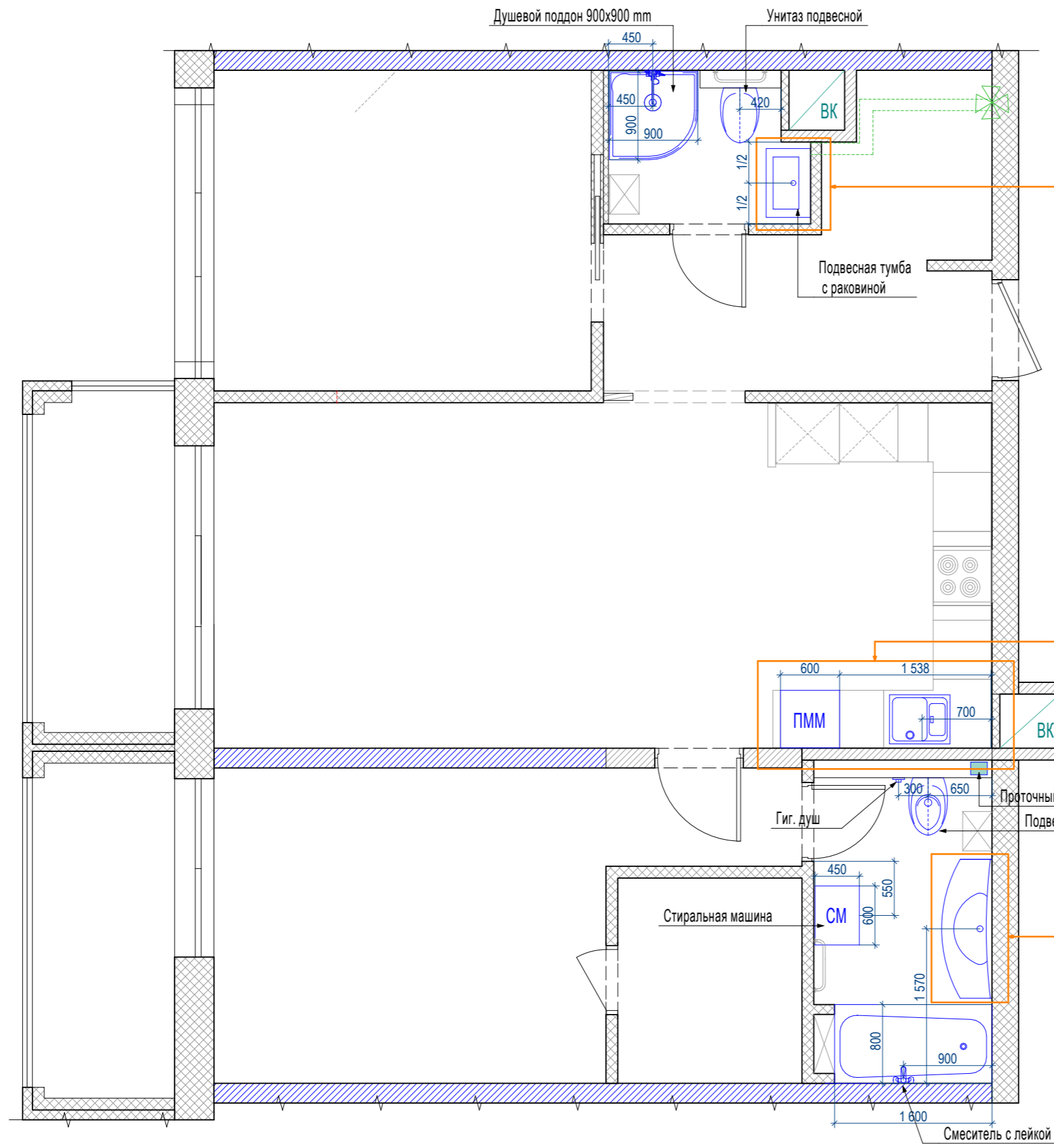
Должность	Фамилия	Дата	Подпись	г. Москва, ул. Живописная, д. 21 ЖК "Серебряный бор"	Стадия	Лист	Листов
Дизайнер					РП	03	12
Заказчик					План монтажа перегородок и конструкций М 1:50		
					S V E T L O СТУДИЯ ИНТЕРЬЕРА		



ЭКСПЛИКАЦИЯ ПОМЕЩЕНИЙ		
01	Прихожая	8,83
02	С/у	3,02
03	Кабинет	12,50
04	Гостиная Кухня	27,77
05	Балкон	5,27
06	Спальня	14,76
07	Гардеробная	3,91
08	Балкон	5,27
09	Ванная	5,95

Общая площадь 87,28 м²

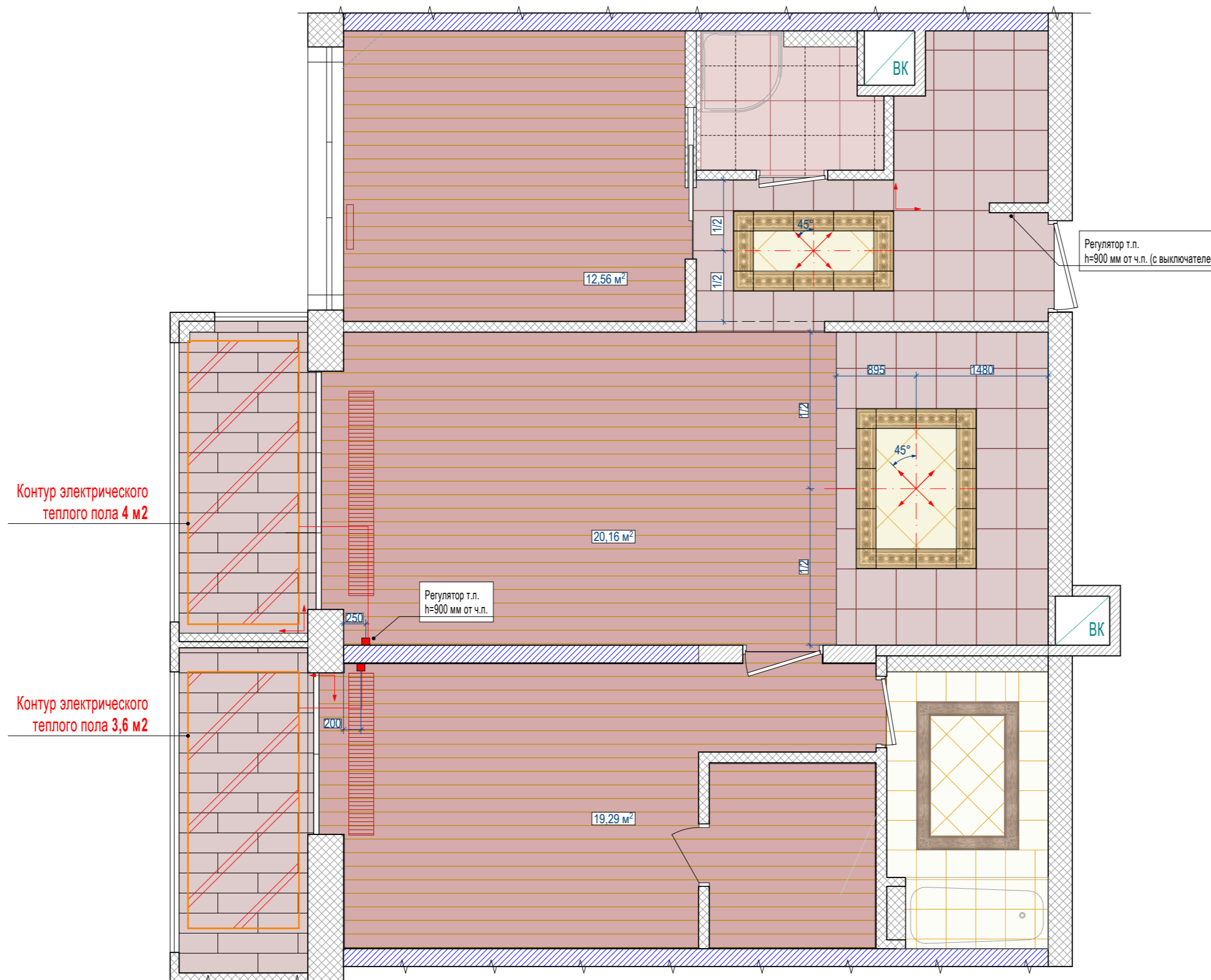
Должность	Фамилия	Дата	Подпись	г. Москва, ул. Живописная, д. 21 ЖК "Серебряный бор"	Стадия	Лист	Листов
Дизайнер					РП	04	12
Заказчик					План расстановки мебели и оборудования М 1:50, Экспликация помещений		
					SVETLO СТУДИЯ ИНТЕРЬЕРА		



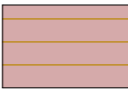

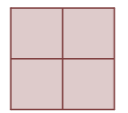



Примечание:

- монтаж сантехнического оборудования: см. сантехкарты поставщика;
- привязку выпусков осуществить по месту на основе тех. карт поставщика оборудования.

Должность	Фамилия	Дата	Подпись	г. Москва, ул. Живописная, д. 21 ЖК "Серебряный бор"	Стадия	Лист	Листов
Дизайнер					РП	05	12
Заказчик				План размещения сантехнического оборудования. М 1:50	S V E T L O СТУДИЯ ИНТЕРЬЕРА		



УСЛОВНЫЕ ОБОЗНАЧЕНИЯ

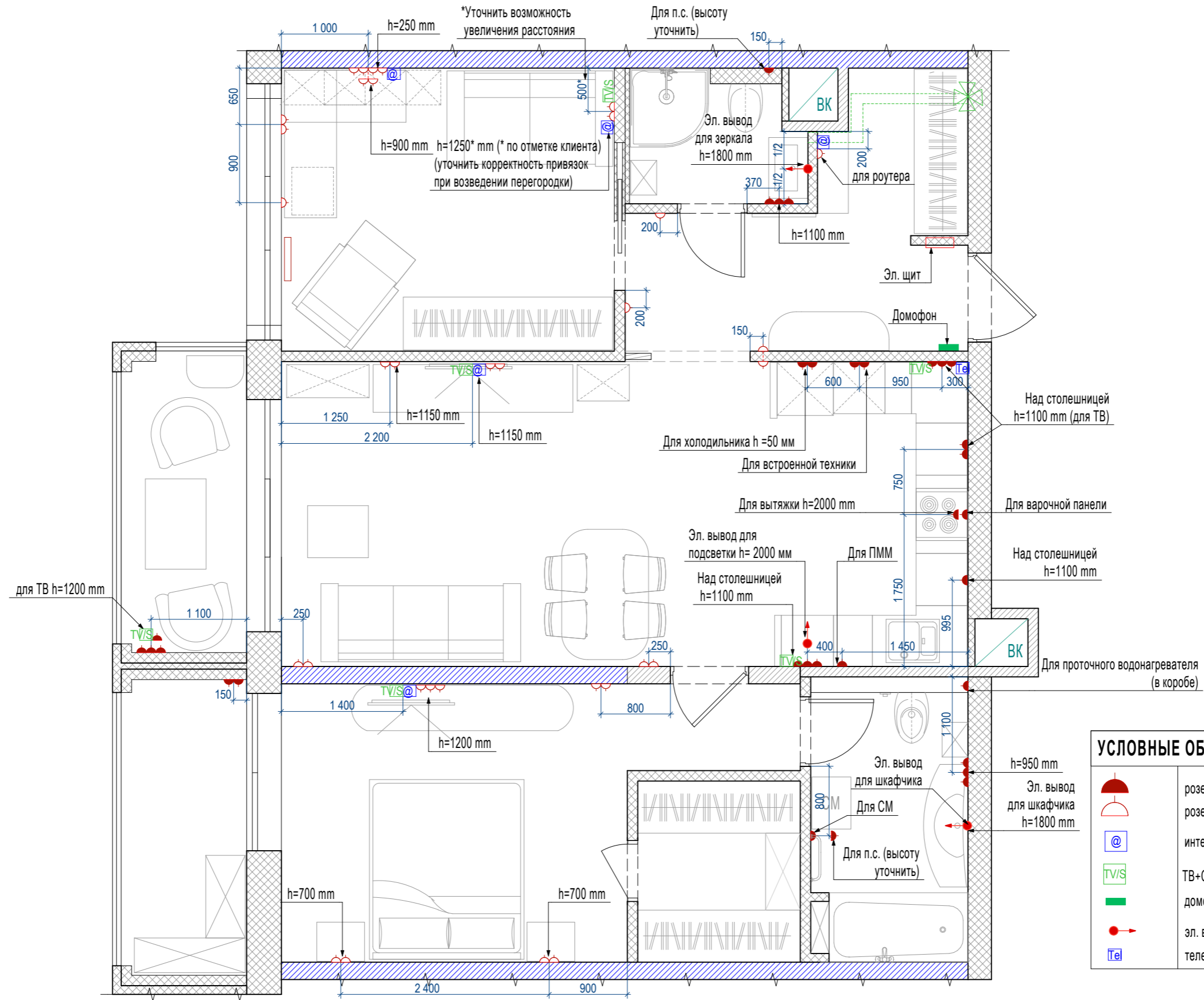
-  Паркетная доска Global Parquet American Walnut 150x1200x12 mm (click)
-  Керамогранит Frame Rosewood Lappato 22,5x90 см **11,5 м2**
Без запаса на подверзку!
-  Нап. плитка Venecia Dark 45x45 см Absolut Keramika **14 м2**
Без запаса на подверзку!
-  Нап. плитка Venetto 45x45 см Absolut Keramika **16 шт. (с запасом)**
-  Нап. вставка Esquinera Venecia 22x22 см Absolut Keramika **8 шт.**
-  Нап. бордюр Cenefa Venecia 22x45 см Absolut Keramika **18 шт.**

Раскладка пола в санузлах уточняется листами 11 и 12

ПРИМЕЧАНИЯ:

- Стык различных напольных покрытий выполнять по оси дверного полотна.

Должность	Фамилия	Дата	Подпись	г. Москва, ул. Живописная, д. 21 ЖК "Серебряный бор"	Стадия	Лист	Листов
Дизайнер					РП	06	12
Заказчик				План напольных покрытий М 1:50	S V E T L O СТУДИЯ ИНТЕРЬЕРА		



УСЛОВНЫЕ ОБОЗНАЧЕНИЯ		шт.
	розетка эл. (влагозащ.)	
	розетка эл.	
	интернет розетка	
	ТВ+САТ розетка	
	домофон	
	эл. вывод	
	телефонная розетка (на кухне)	

ПРИМЕЧАНИЯ:

- Концы эл. выводов оставлять не менее 1 м;
- Расположение электро- и сантех- выводов кухни уточнить по техкартам поставщика оборудования;
- **Высота розеток 250 мм от уровня чистого пола, если не указано иное.**

Должность	Фамилия	Дата	Подпись	г. Москва, ул. Живописная, д. 21 ЖК "Серебряный бор"	Стадия	Лист	Листов
Дизайнер					РП	07	12
Заказчик				План привязки электрооборудования и слаботочных сетей М 1:50	S V E T L O СТУДИЯ ИНТЕРЬЕРА		